



Dipartimento di Informatica



**A - Comunità sostenibile, digitale ed inclusiva**

## A.1 - Promuovere il benessere e lo sviluppo delle persone

### INDICATORI

		2023 (Baseline)	Monitoraggio (al 30.09.24)	2024 (Target)	2025 (Target)	2026 (Target)
A.1.1	Grado di soddisfazione complessivo del benessere organizzativo (PTA, CEL e docenti)	<i>indicatore misurato centralmente a livello di Ateneo</i>				
A.1.2	Numero di interventi realizzati per il welfare	0	0	1	1	1
A.1.3	Adeguatezza e consistenza dei percorsi di formazione e aggiornamento professionale del personale tecnico-amministrativo	<i>indicatore misurato centralmente a livello di Ateneo</i>				

### AZIONI STRATEGICHE

Promuovere iniziative per la salute psico-fisica del personale del Dipartimento	Non Avviata
Promuovere e programmare azioni volte a migliorare il clima dell'ambiente di lavoro	Avviata/In corso
Promuovere misure per la conciliazione vita-lavoro anche attraverso una rete territoriale	Non Avviata
Promuovere la formazione, con particolare evidenza agli obiettivi dell'Agenda 2030, alle tematiche dell'inclusione e del diversity management	Avviata/In corso
Promuovere le competenze e la professionalità anche attraverso percorsi di Life-long learning	Avviata/In corso

### STATUS

## A.2 - Favorire la transizione digitale verso il Piano triennale per l'informatica

### INDICATORI



A.2.1	Livello di copertura delle aule con il sistema wi-fi	<i>indicatore misurato centralmente a livello di Ateneo</i>
A.2.2	Livello di copertura degli spazi comuni con il sistema wi-fi	<i>indicatore misurato centralmente a livello di Ateneo</i>
A.2.3	Numero di piattaforme per servizi on line sulle quali è consentito l'accesso tramite SPID/CIE	<i>indicatore misurato centralmente a livello di Ateneo</i>
A.2.4	Percentuale di PTA che ha potenziato le competenze digitali	<i>indicatore misurato centralmente a livello di Ateneo</i>
A.2.5	Percentuale di certificati di firma digitale rilasciate al personale UNIBA (personale senza incarico)	<i>indicatore misurato centralmente a livello di Ateneo</i>
A.2.6	Percentuale di certificati di firma digitale rilasciate alle posizioni organizzative	<i>indicatore misurato centralmente a livello di Ateneo</i>
A.2.7	Punteggio Censis comunicazione e web	<i>indicatore misurato centralmente a livello di Ateneo</i>

### AZIONI STRATEGICHE

Potenziamento copertura WiFi Laboratori SILAD	Avviata/In corso
Estensione copertura WiFi agli spazi comuni tra le aule	Avviata/In corso
Accesso a piattaforma di e-learnig e prenotazione delle aulle tramite SPID/CIE	Non Avviata
Utilizzo di Syllabus ( <a href="https://www.syllabus.gov.it/portale/web/syllabus">https://www.syllabus.gov.it/portale/web/syllabus</a> ) per personale PTA	Avviata/In corso
Ristrutturazione e riorganizzazione siti istituzionali (Dipartimento e Dottorato)	Avviata/In corso

### STATUS

## A.3 - Promuovere interventi di sviluppo sostenibile

### INDICATORI



A.3.1 Percentuale di strutture di didattica e di ricerca riqualificate

*indicatore misurato centralmente a livello di Ateneo*

A.3.2 Consumo annuo kwh di energia elettrica

*indicatore misurato centralmente a livello di Ateneo*

### AZIONI STRATEGICHE

Ampliare gli spazi disponibili anche attraverso la valorizzazione degli spazi in disuso, l'ottimizzazione dei materiali/macchinari presenti, la valorizzazione del materiale storico e museale e la conseguente implementazione della fruizione degli spazi all'esterno (\*)

### STATUS

Avviata/In corso

Possibilità di riorganizzare gli spazi comuni a fini che siano più funzionali alle attività quotidiane del Dipartimento

Avviata/In corso

Possibilità di miglioramento della vivibilità degli ambienti comuni del piano terra, evitando interferenze fra la fruizione museale e lo svolgimento delle attività didattiche che altrimenti vincolerebbero entrambe

Conclusa

Dovendo procedere all'allestimento ex novo dei locali, l'occasione sarà preziosa per prestare la dovuta cura anche alla sostenibilità energetica, dotando le esposizioni di illuminazione LED, che garantisca risparmio e contribuisca all'ambiente

Non Avviata

## A.4 - Promuovere l'accountability di UNIBA

### INDICATORI

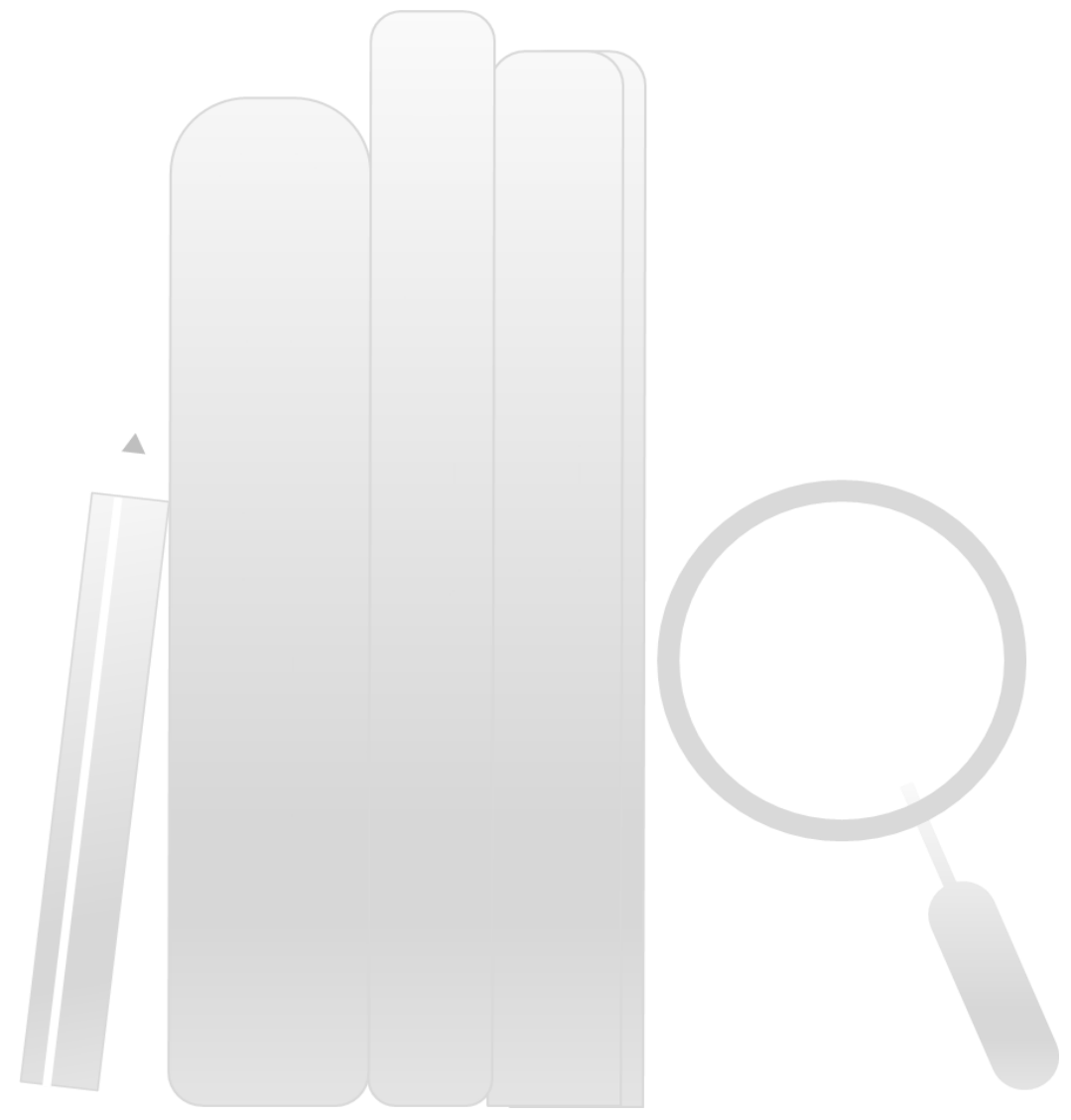


A.4.1	Numero di variabili di rilevanza strategica monitorate sul Sistema Integrato di Supporto al Management di Ateneo	<i>indicatore misurato centralmente a livello di Ateneo</i>
A.4.2	Percentuale delle azioni di trasparenza e di anticorruzione realizzate rispetto al totale della azioni da realizzare nell'anno	<i>indicatore misurato centralmente a livello di Ateneo</i>
A.4.3	Percentuale dataset pubblicati	<i>indicatore misurato centralmente a livello di Ateneo</i>
A.4.4	Numero di tipologie open per i nuovi dataset pubblicati	<i>indicatore misurato centralmente a livello di Ateneo</i>
A.4.5	Grado di realizzazione delle azioni di miglioramento del Sistema di AQ implementate annualmente dal PQA	<i>indicatore misurato centralmente a livello di Ateneo</i>

### AZIONI STRATEGICHE

### STATUS

Promuovere la sinergia tra IA e sostenibilità anche incoraggiando la collaborazione interdisciplinare e la definizione di strategie ad impatto positivo (*)	Avviata/In corso
0	



**B - Qualità e innovazione della formazione**

# B.1 - Intercettare una platea più ampia di studenti a livello nazionale ed internazionale

INDICATORI		2023	Monitoraggio	2024	2025	2026
		(Baseline)	(al 30.09.24)	(Target)	(Target)	(Target)
B.1.1	Immatricolati che hanno conseguito il titolo di scuola secondaria superiore in altra Regione	0,090	0,146	0,090	0,090	0,090
B.1.2	Percentuale iscritti al primo anno (LM) laureati in altro Ateneo	8,16%	4,81%	8,16%	8,16%	8,16%
B.1.3	Porzione di studenti iscritti al primo anno dei corsi di laurea (L) e laurea magistrale (LM, LMCU) che hanno conseguito il titolo di studio all'estero	0,016	0,019	0,016	0,016	0,016
B.1.4	Numero di corsi di lingua italiana per gli studenti internazionali erogati	--	--	--	--	--
B.1.5	Numero dei Corsi di Studio a carattere "internazionale"	1	1	1	1	1

## AZIONI STRATEGICHE

Accordo con il Dipartimento della Funzione Pubblica (PA110eLode)

Riorganizzazione della selezione in ingresso degli studenti stranieri

Miglioramento della promozione e della comunicazione circa il corso internazionale di 'Computer Science'

Nuovo accordo con la Marina Militare Italiana per la formazione degli Allievi

## STATUS

Avviata/In corso

Conclusa

Avviata/In corso

Avviata/In corso



## B.2 -Rafforzare l'attrattività dell'offerta formativa

INDICATORI		2023	Monitoraggio	2024	2025	2026
		(Baseline)	(al 30.09.24)	(Target)	(Target)	(Target)
B.2.1	Percentuale di laureati che si iscriverebbero di nuovo allo stesso corso di studio	75,55%	78,22%	76,00%	77,00%	80,00%
B.2.2	Proporzione di immatricolati di genere femminile nelle classi STEM	0,122	0,136	0,122	0,125	0,130
B.2.3	Incidenza di iscritti provenienti da paesi in via di sviluppo su totale	0,014	0,012	0,014	0,014	0,014
B.2.4	Percentuale di Dipartimenti che hanno realizzato progetti di potenziamento della didattica	<i>indicatore misurato centralmente a livello di Ateneo</i>				
B.2.5	Numero di studenti che partecipano a percorsi di formazione per l'acquisizione di competenze trasversali	<i>indicatore misurato centralmente a livello di Ateneo</i>				

### AZIONI STRATEGICHE

Riorganizzazione e rinnovamento dei contenuti degli insegnamenti

Produzione o incremento del materiale didattico a disposizione degli studenti, in particolare quelli non frequentanti

Incremento dei corsi di competenze trasversali offerti dal Dipartimento di Informatica, promozione degli stessi nella popolazione studentesca e Riconoscimento dell'attività formativa delle Competenze Trasversali

Partecipazione al progetto NERD? (Non È Roba per Donne?), al progetto Coding Girls

Progetto Lauree Scientifiche

### STATUS

Conclusa

Avviata/In corso

Avviata/In corso

Conclusa

Avviata/In corso

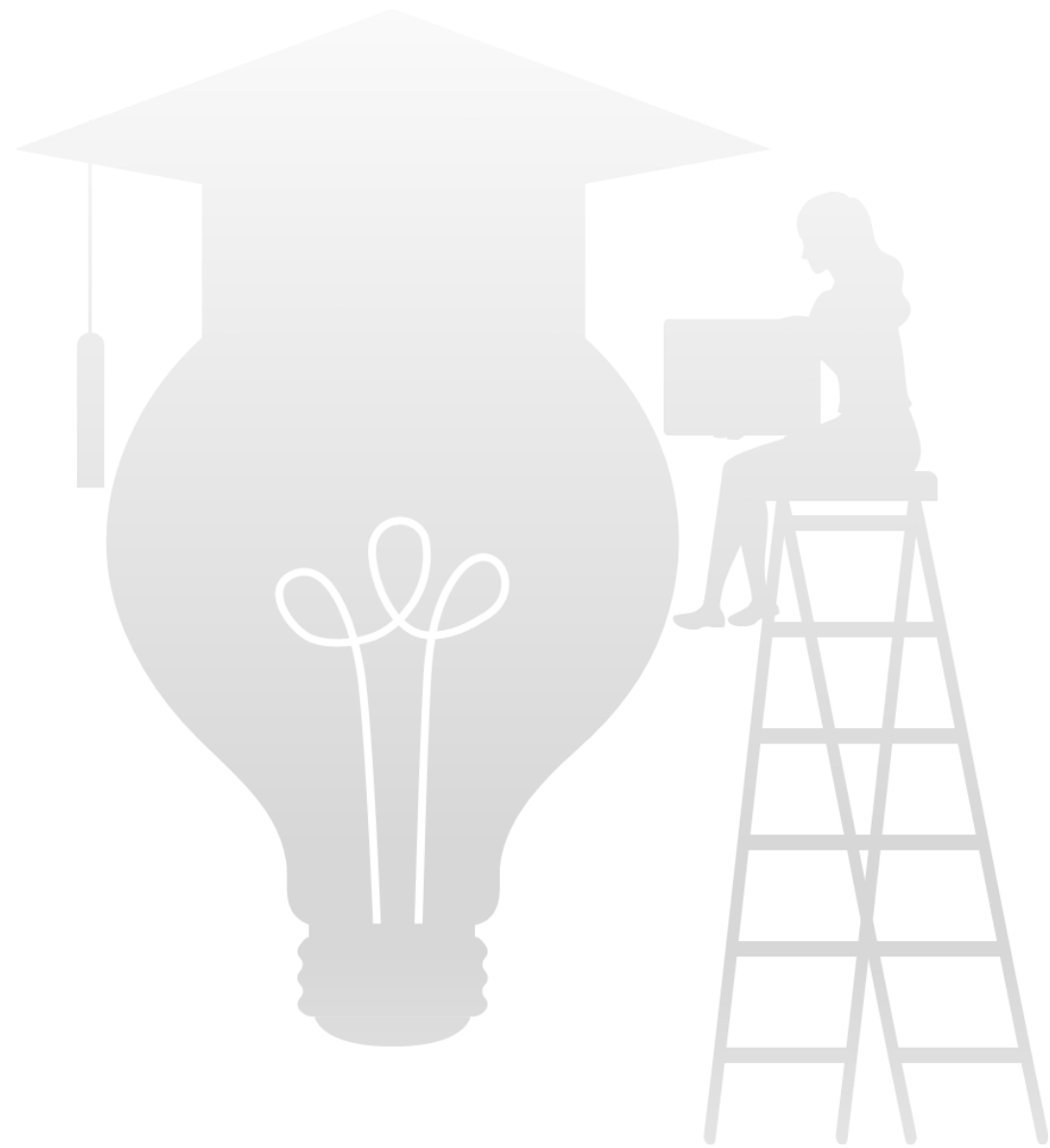
### B.3 -Promuovere la percorribilità dell'offerta formativa

INDICATORI		2023	Monitoraggio	2024	2025	2026
		(Baseline)	(al 30.09.24)	(Target)	(Target)	(Target)
B.3.1	Percentuale di studenti che proseguono al II anno nella stessa classe di laurea	65,25%	64,43%	66,00%	67,00%	68,00%
B.3.2	Proporzione di Laureati (L, LMCU) entro la durata normale del corso	0,451	0,500	0,500	0,550	0,600
B.3.3	Percentuale di studenti che proseguono al II anno nella stessa classe di laurea avendo acquisito almeno 2/3 dei CFU previsti al I anno	30,76%	32,35%	31,00%	32,00%	33,00%
B.3.4	Percentuale di laureati (L; LM; LMCU) entro un anno oltre la durata normale del corso	69,19%	75,13%	70,00%	72,00%	74,00%
B.3.5	Percentuale di abbandoni del CdS dopo N+1 anni**	45,38%	47,98%	45,00%	44,00%	43,00%

#### AZIONI STRATEGICHE

Rimozione del blocco delle propedeuticità tra insegnamenti e incremento del numero di appelli a disposizione degli studenti, in particolare quelli fuori corso	Conclusa
Implementazione del progetto 'inattivi'	Conclusa
Incremento dei corsi di allineamento delle competenze iniziali	Avviata/In corso
Partecipazione all'Orientamento Consapevole	Conclusa
Progetti di tutorato	Avviata/In corso

#### STATUS



**C - Impatto della ricerca d'eccellenza**

## C.1 -Incrementare la competitività della ricerca e la capacità di attrarre finanziamenti esterni

### INDICATORI



INDICATORI	2023 (Baseline)	Monitoraggio (al 30.09.24)	2024 (Target)	2025 (Target)	2026 (Target)
C.1.1 Proporzione dei proventi da ricerche commissionate, trasferimento tecnologico e da finanziamenti competitivi	<i>indicatore misurato centralmente a livello di Ateneo</i>				
C.1.2 Percentuale di progetti di ricerca presentati nell'anno	12,50%	15,63%	13,00%	13,00%	13,00%

### AZIONI STRATEGICHE

### STATUS

Potenziare la capacità progettuale dei ricercatori ovvero le iniziative di ricerca interdisciplinare che esplorano temi di rilievo trasversale per il PNRR Avviata/In corso

## C.2 - Potenziare l'integrazione con il tessuto economico-sociale

### INDICATORI



INDICATORI	2023 (Baseline)	Monitoraggio (al 30.09.24)	2024 (Target)	2025 (Target)	2026 (Target)
C.2.1 Numero di spin off universitari e di brevetti registrati e approvati presso sedi nazionali ed europee rispetto ai docenti di ruolo dell'Ateneo			<i>indicatore misurato centralmente a livello di Ateneo</i>		
C.2.2 Numero di attività di terza missione rispetto ai docenti di ruolo dell'Ateneo			<i>indicatore misurato annualmente a livello di Dipartimento</i>		
C.2.3 Numero di PoC avviati nell'anno			<i>indicatore misurato centralmente a livello di Ateneo</i>		
C.2.4 Numero di imprese ed enti coinvolti in iniziative di business engagement			<i>indicatore misurato centralmente a livello di Ateneo</i>		
C.2.5 Numero di convenzioni attivate con soggetti investitori	5	7	5	5	6

### AZIONI STRATEGICHE

### STATUS

Promuovere il benessere e l'inclusività anche attraverso l'implementazione di algoritmi di rilevamento del bullismo e del cyberbullism (BullyBuster II) (*)	Avviata/In corso
---	------------------

## C.3 - Promuovere la divulgazione scientifica e culturale trasversalmente alla pluralità degli stakeholder e dei contesti sociali

### INDICATORI



Indicator	2023 (Baseline)	Monitoraggio (al 30.09.24)	2024 (Target)	2025 (Target)	2026 (Target)
C.3.1 Percentuale di indicatori in cui il posizionamento mondiale UNIBA nel Times Impact Ranking è migliorato rispetto all'anno precedente	<i>indicatore misurato centralmente a livello di Ateneo</i>				
C.3.2 Proporzione di iniziative di public engagement	1,200	0,531	1,200	1,200	1,200
C.3.3 Numero di articoli pubblicati dal personale UNIBA attraverso tokens resi disponibili dal modello di contratto trasformativo	<i>indicatore misurato centralmente a livello di Ateneo</i>				

### AZIONI STRATEGICHE

### STATUS

Promuovere iniziative di Dipartimento per la sostenibilità attraverso la formazione, la promozione di buone pratiche ed il confronto con reti nazionali ed internazionali	Avviata/In corso
Rafforzare e promuovere le attività di public engagement	Avviata/In corso
Promuovere il bilanciamento di genere nei panel e nei programmi degli eventi scientifici e di public engagement	Avviata/In corso
Promuovere e favorire la pubblicazione di ricerche scientifiche ad accesso aperto	Avviata/In corso



**D - Networking locale, nazionale ed internazionale**

## D.1 - Rafforzare la dimensione internazionale dell'offerta formativa

INDICATORI		2023	Monitoraggio	2024	2025	2026
		(Baseline)	(al 30.09.24)	(Target)	(Target)	(Target)
D.1.1	Numero di insegnamenti erogati in lingua estera sul totale degli insegnamenti dell'anno accademico	0,117	0,130	0,117	0,117	0,117
D.1.2	Proporzione di studenti immatricolati a Corsi di Studio "internazionali"	0,060	0,074	0,060	0,060	0,060
D.1.3	Proporzione di CFU conseguiti all'estero dagli studenti	0,004	0,002	0,004	0,005	0,006

### AZIONI STRATEGICHE

Migliorare la promozione della mobilità all'estero

Incentivazione con premialità per lo svolgimento di attività all'estero (tesi, tirocinio, progetti di mobilità)

### STATUS

Avviata/In corso

Conclusa



## D.2 - Rafforzare l'internazionalizzazione della ricerca di ateneo

### INDICATORI



D.2.1	Percentuale di pubblicazioni con coautore internazionale	<i>indicatore misurato centralmente a livello di Ateneo</i>
D.2.2	Rapporto professori e ricercatori in visita rispetto al totale dei docenti	<i>indicatore misurato annualmente a livello di Dipartimento</i>
D.2.3	International Research Network	<i>indicatore misurato centralmente a livello di Ateneo</i>

### AZIONI STRATEGICHE

### STATUS

<p>Publicizzare le call (bandi di dottorato, contratti di ricerca, visiting professor/researcher) con interventi mirati a raggiungere un'audience rilevante, sia su canali social che nelle mailing list di riferimento</p>	<p>Avviata/In corso</p>
---	-------------------------

## D.3 - Migliorare la qualità del dottorato di ricerca, anche a livello internazionale

### INDICATORI



D.3.1	Percentuale di dottori di ricerca che hanno trascorso almeno sei mesi del percorso formativo in Istituzioni pubbliche o private diverse dalla sede dei Corsi di Dottorato di Ricerca (include mesi trascorsi all'estero)	<i>indicatore misurato centralmente a livello di Ateneo</i>
D.3.2	Rapporto tra il numero di prodotti della ricerca generati dai dottori di ricerca degli ultimi tre cicli conclusi e il numero di dottori di ricerca negli ultimi tre cicli conclusi	<i>indicatore misurato centralmente a livello di Ateneo</i>
D.3.3	Proporzione di iscritti ai Corsi di Dottorato industriale rispetto al totale degli iscritti al Dottorato	<i>indicatore misurato centralmente a livello di Ateneo</i>
D.3.4	Percentuale di borse di dottorato finanziate da enti esterni	<i>indicatore misurato centralmente a livello di Ateneo</i>

### AZIONI STRATEGICHE

### STATUS

Incentivare la partecipazione a dottorati in collaborazione con industrie, dottorati in forma associata e in collaborazione con altri dipartimenti	Avviata/In corso
Incentivare la didattica dottorale svolta da professori visitatori di alto livello	Avviata/In corso
Incentivare la partecipazione a stage all'estero da parte dei dottorandi, favorendo la presenza di co-supervisor internazionali e il rilascio della certificazione aggiuntiva di Doctor Europaeus	Avviata/In corso