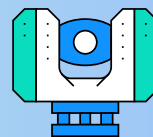
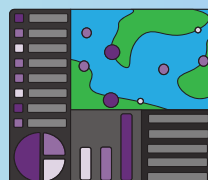
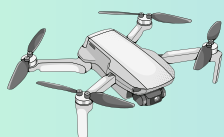


CORSO DI COMPETENZE TRASVERSALI 2024/2025 RIVOLTO A  
STUDENTI TRIENNALI, MAGISTRALI ED ESTERNI

## Tecnologie e metodologie innovative per la mappatura e la gestione dei rischi geo-ambientali



**Coordinatrici:** Rosa Colacicco - rosa.colacicco@uniba.it  
Isabella Lapietra - isabella.lapietra@uniba.it  
Angela Rizzo - angela.rizzo@uniba.it



**4 CFU** per i partecipanti  
che frequenteranno  
almeno il 70% delle lezioni



**Dal 12 Marzo al 29 Maggio** (32 ore)



Iscrizioni aperte  
sino al **28 Marzo**

Le attività formative si svolgeranno indicativamente nei seguenti giorni, **dalle ore 14:30 alle ore 17:30** e tratteranno i temi qui indicati:

- **12 marzo** – Introduzione ai rischi geo-ambientali e metodologie di analisi
- **20 marzo** – Il monitoraggio dei rischi nel settore privato
- **27 marzo** – High Performance Computing (HPC) per la mappatura dei rischi
- **3 aprile** – La valutazione della vulnerabilità e il calcolo del rischio
- **10 aprile** – Tecniche integrate per l'erosione costiera
- **8 maggio** – Il monitoraggio ambientale per la gestione dei rischi antropici
- **15 maggio** – Tecniche di remote sensing per il monitoraggio della pericolosità idrogeomorfologica
- **29 maggio** – Test di verifica e discussione finale con i partecipanti
- Data escursione da concordare con i partecipanti



### Link utili

1. **SCHEDA** : <https://www.uniba.it/it/didattica/competenze-trasversali/studenti-e-soggetti-esterni/ambiente-e-sostenibilita/tecnologie-e-metodologie-innovative-per-la-mappatura-e-la-gestione-dei-rischi-geo-ambientali.pdf>
2. **ISCRIZIONE**: [https://www.uniba.it/it/didattica/competenze-trasversali/studenti-e-soggetti-esterni - percorso "Linee guida iscrizioni a.a 2024-25"](https://www.uniba.it/it/didattica/competenze-trasversali/studenti-e-soggetti-esterni - percorso \).