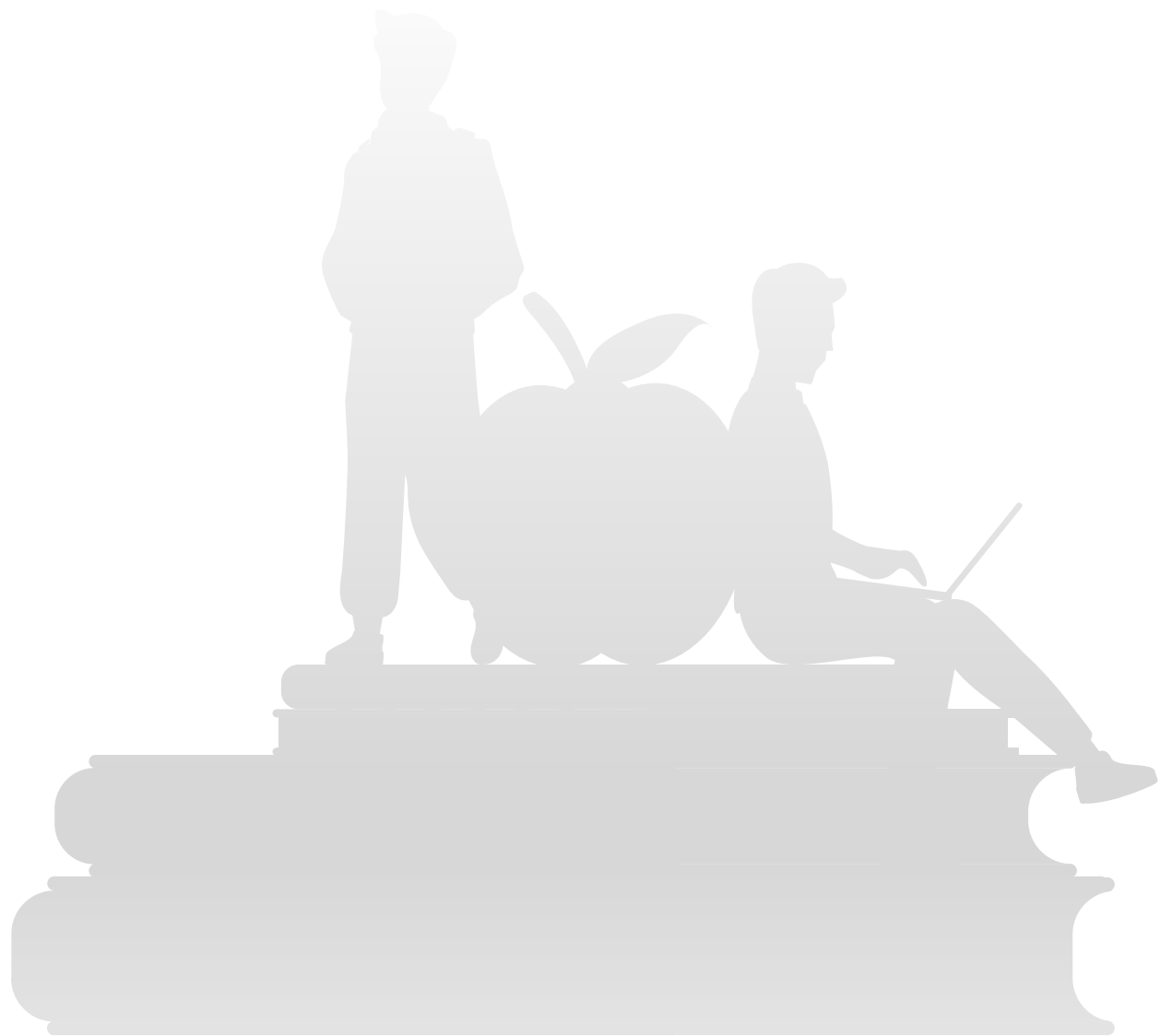




Dipartimento di Farmacia - Scienze del farmaco



## A - Comunità sostenibile, digitale ed inclusiva

## A.1 - Promuovere il benessere e lo sviluppo delle persone

### INDICATORI

	2023 (Baseline)	Monitoraggio (al 30.09.24)	2024 (Target)	2025 (Target)	2026 (Target)
A.1.1	Grado di soddisfazione complessivo del benessere organizzativo (PTA, CEL e docenti) <i>indicatore misurato centralmente a livello di Ateneo</i>				
A.1.2	2	0	2	2	2
A.1.3	Adeguatezza e consistenza dei percorsi di formazione e aggiornamento professionale del personale tecnico-amministrativo <i>indicatore misurato centralmente a livello di Ateneo</i>				

### AZIONI STRATEGICHE

Intraprendere azioni utili al miglioramento di stato del capitale umano

### STATUS

Avviata/In corso

## A.2 - Favorire la transizione digitale verso il Piano triennale per l'informatica

### INDICATORI



A.2.1	Livello di copertura delle aule con il sistema wi-fi	<i>indicatore misurato centralmente a livello di Ateneo</i>
A.2.2	Livello di copertura degli spazi comuni con il sistema wi-fi	<i>indicatore misurato centralmente a livello di Ateneo</i>
A.2.3	Numero di piattaforme per servizi on line sulle quali è consentito l'accesso tramite SPID/CIE	<i>indicatore misurato centralmente a livello di Ateneo</i>
A.2.4	Percentuale di PTA che ha potenziato le competenze digitali	<i>indicatore misurato centralmente a livello di Ateneo</i>
A.2.5	Percentuale di certificati di firma digitale rilasciate al personale UNIBA (personale senza incarico)	<i>indicatore misurato centralmente a livello di Ateneo</i>
A.2.6	Percentuale di certificati di firma digitale rilasciate alle posizioni organizzative	<i>indicatore misurato centralmente a livello di Ateneo</i>
A.2.7	Punteggio Censis comunicazione e web	<i>indicatore misurato centralmente a livello di Ateneo</i>

### AZIONI STRATEGICHE

### STATUS

Potenziamento della Formazione del PTA in materia di competenze digitali	Avviata/In corso
Implementazione della rete WI-FI negli spazi comuni	Conclusa

## A.3 - Promuovere interventi di sviluppo sostenibile

### INDICATORI



A.3.1 Percentuale di strutture di didattica e di ricerca riqualificate

---

*indicatore misurato centralmente a livello di Ateneo*

A.3.2 Consumo annuo kwh di energia elettrica

---

*indicatore misurato centralmente a livello di Ateneo*

### AZIONI STRATEGICHE

Aumentare la partecipazione dei docenti alle iniziative del Centro per la Sostenibilità di Ateneo

---

Valorizzare le iniziative di impiego di tecnologie/ processi Green nella ricerca

---

Monitorare la presenza, nei corsi di laurea di UNIBA, di corsi/seminari sulla sostenibilità e incentivare gli studenti alla partecipazione a tali iniziative

---

### STATUS

Avviata/In corso

---

Avviata/In corso

---

Avviata/In corso

## A.4 - Promuovere l'accountability di UNIBA

### INDICATORI

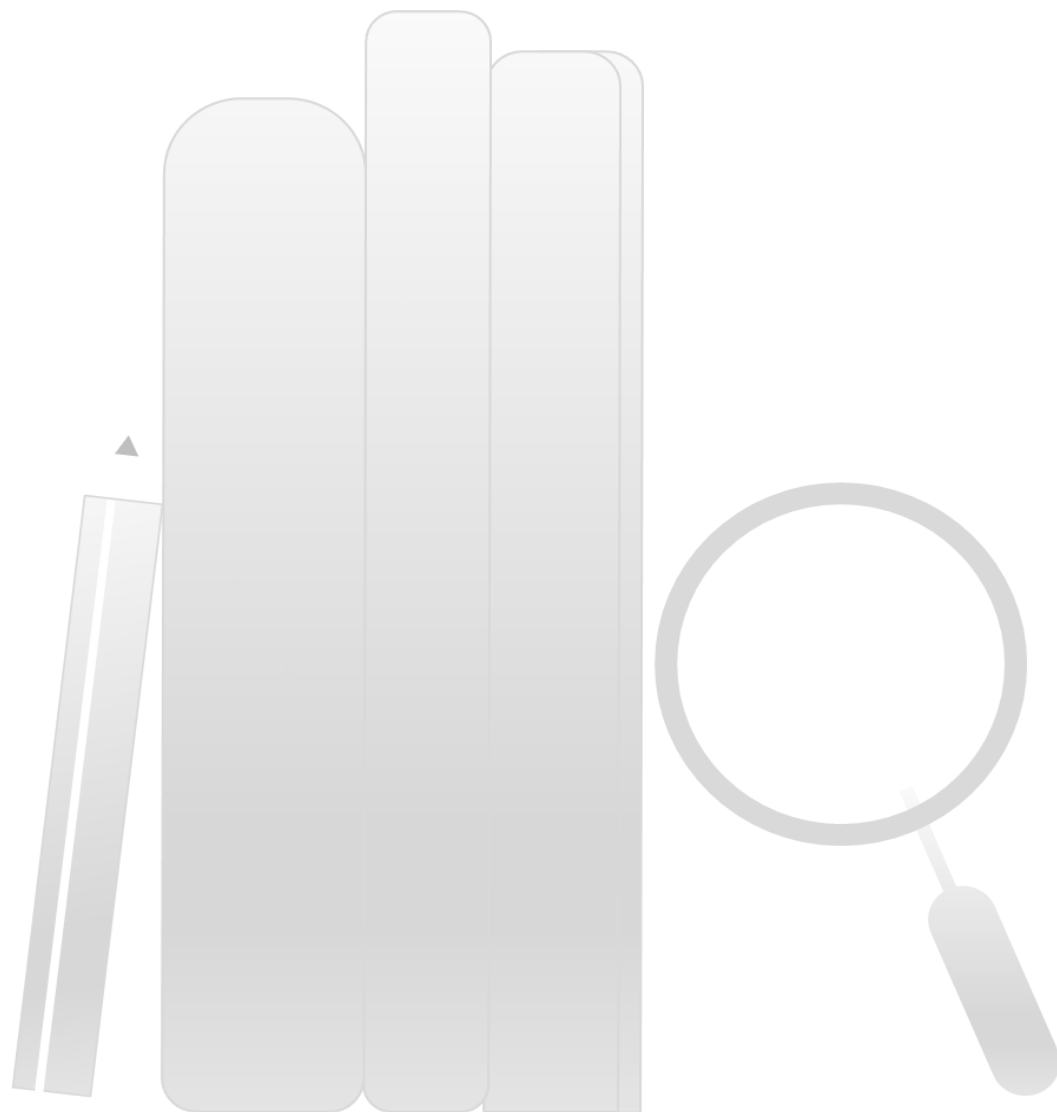


A.4.1	Numero di variabili di rilevanza strategica monitorate sul Sistema Integrato di Supporto al Management di Ateneo	<i>indicatore misurato centralmente a livello di Ateneo</i>
A.4.2	Percentuale delle azioni di trasparenza e di anticorruzione realizzate rispetto al totale della azioni da realizzare nell'anno	<i>indicatore misurato centralmente a livello di Ateneo</i>
A.4.3	Percentuale dataset pubblicati	<i>indicatore misurato centralmente a livello di Ateneo</i>
A.4.4	Numero di tipologie open per i nuovi dataset pubblicati	<i>indicatore misurato centralmente a livello di Ateneo</i>
A.4.5	Grado di realizzazione delle azioni di miglioramento del Sistema di AQ implementate annualmente dal PQA	<i>indicatore misurato centralmente a livello di Ateneo</i>

### AZIONI STRATEGICHE

### STATUS

Creazione di un gruppo di lavoro dell'Assicurazione di qualità per monitoraggio attività dipartimentali	Avviata/In corso
---	------------------



## B - Qualità e innovazione della formazione

## B.1 - Intercettare una platea più ampia di studenti a livello nazionale ed internazionale

INDICATORI		2023 (Baseline)	Monitoraggio (al 30.09.24)	2024 (Target)	2025 (Target)	2026 (Target)
B.1.1	Immatricolati che hanno conseguito il titolo di scuola secondaria superiore in altra Regione	0,048	0,056	0,048	0,050	0,050
B.1.2	Percentuale iscritti al primo anno (LM) laureati in altro Ateneo	--	--	--	--	--
B.1.3	Porzione di studenti iscritti al primo anno dei corsi di laurea (L) e laurea magistrale (LM, LMCU) che hanno conseguito il titolo di studio all'estero	0,002	0,058	0,002	0,002	0,002
B.1.4	Numero di corsi di lingua italiana per gli studenti internazionali erogati	--	--	--	--	--
B.1.5	Numero dei Corsi di Studio a carattere "internazionale"	1	1	1	1	1

### AZIONI STRATEGICHE

Potenziare strumenti di comunicazione finalizzati all'orientamento in ingresso anche utilizzando piattaforme social, anche in lingua inglese

### STATUS

Avviata/In corso



## B.2 -Rafforzare l'attrattività dell'offerta formativa

INDICATORI		2023 (Baseline)	Monitoraggio (al 30.09.24)	2024 (Target)	2025 (Target)	2026 (Target)
B.2.1	Percentuale di laureati che si iscriverebbero di nuovo allo stesso corso di studio	64,05%	44,44%	65,00%	66,00%	66,00%
B.2.2	Proporzione di immatricolati di genere femminile nelle classi STEM	0,117	0,158	0,117	0,117	0,117
B.2.3	Incidenza di iscritti provenienti da paesi in via di sviluppo su totale	0,004	0,004	0,004	0,004	0,004
B.2.4	Percentuale di Dipartimenti che hanno realizzato progetti di potenziamento della didattica	<i>indicatore misurato centralmente a livello di Ateneo</i>				
B.2.5	Numero di studenti che partecipano a percorsi di formazione per l'acquisizione di competenze trasversali	<i>indicatore misurato centralmente a livello di Ateneo</i>				

### AZIONI STRATEGICHE

Organizzazione di eventi di orientamento in ingresso aggiuntivi, oltre a quelli previste dall'Ateneo

Partecipazione ad iniziative volte alla divulgazione delle attività scientifiche dei ricercatori del Dipartimento, Strutturazione di progetti comuni con le scuole (a titolo di esempio: percorsi PCTO e/o PON e/o POT, seminari in loco) e percorsi di orientamento in ingresso dedicati agli studenti (a titolo di esempio: visite didattiche guidate, seminari e/o attività laboratoriali nelle strutture universitarie)

Potenziare strumenti di comunicazione finalizzati all'orientamento in ingresso utilizzando piattaforme social, anche in lingua inglese

Confermare e implementare le azioni già intraprese per favorire l'immatricolazione di studentesse nelle classi STEM che per i corsi di laurea della Classe L-29 presentano valori già più che soddisfacenti

### STATUS

Avviata/In corso

Avviata/In corso

Riprogrammata

Riprogrammata

## B.3 -Promuovere la percorribilità dell'offerta formativa

INDICATORI		2023	Monitoraggio	2024	2025	2026
		(Baseline)	(al 30.09.24)	(Target)	(Target)	(Target)
B.3.1	Percentuale di studenti che proseguono al II anno nella stessa classe di laurea	58,50%	41,18%	59,00%	60,00%	60,00%
B.3.2	Proporzione di Laureati (L, LMCU) entro la durata normale del corso	0,278	0,263	0,280	0,290	0,300
B.3.3	Percentuale di studenti che proseguono al II anno nella stessa classe di laurea avendo acquisito almeno 2/3 dei CFU previsti al I anno	12,24%	5,88%	13,00%	14,00%	15,00%
B.3.4	Percentuale di laureati (L; LM; LMCU) entro un anno oltre la durata normale del corso	45,00%	44,44%	46,00%	47,00%	48,00%
B.3.5	Percentuale di abbandoni del CdS dopo N+1 anni**	53,81%	68,00%	52,00%	51,00%	50,00%

### AZIONI STRATEGICHE

Consolidamento delle attività di tutorato didattico e informativo

Miglioramento dell'azione della AQ di Dipartimento mediante identificazione di criteri per l'armonizzazione delle Offerte Formative, con particolare attenzione all'aggiornamento dei contenuti degli insegnamenti e coordinamento interdisciplinare

Promozione della cultura della innovazione didattica attraverso l'organizzazione di corsi di formazione per i docenti e la promozione dell'uso di metodologie didattiche innovative (es. problem-based learning)

Rafforzamento delle azioni motivazionali con specifico coinvolgimento dei docenti del primo anno dei CdS e nomina dei docenti tutor di riferimento per ogni anno di corso (progetto POT, tutorato didattico, docenti tutor, progetto Risorsa)

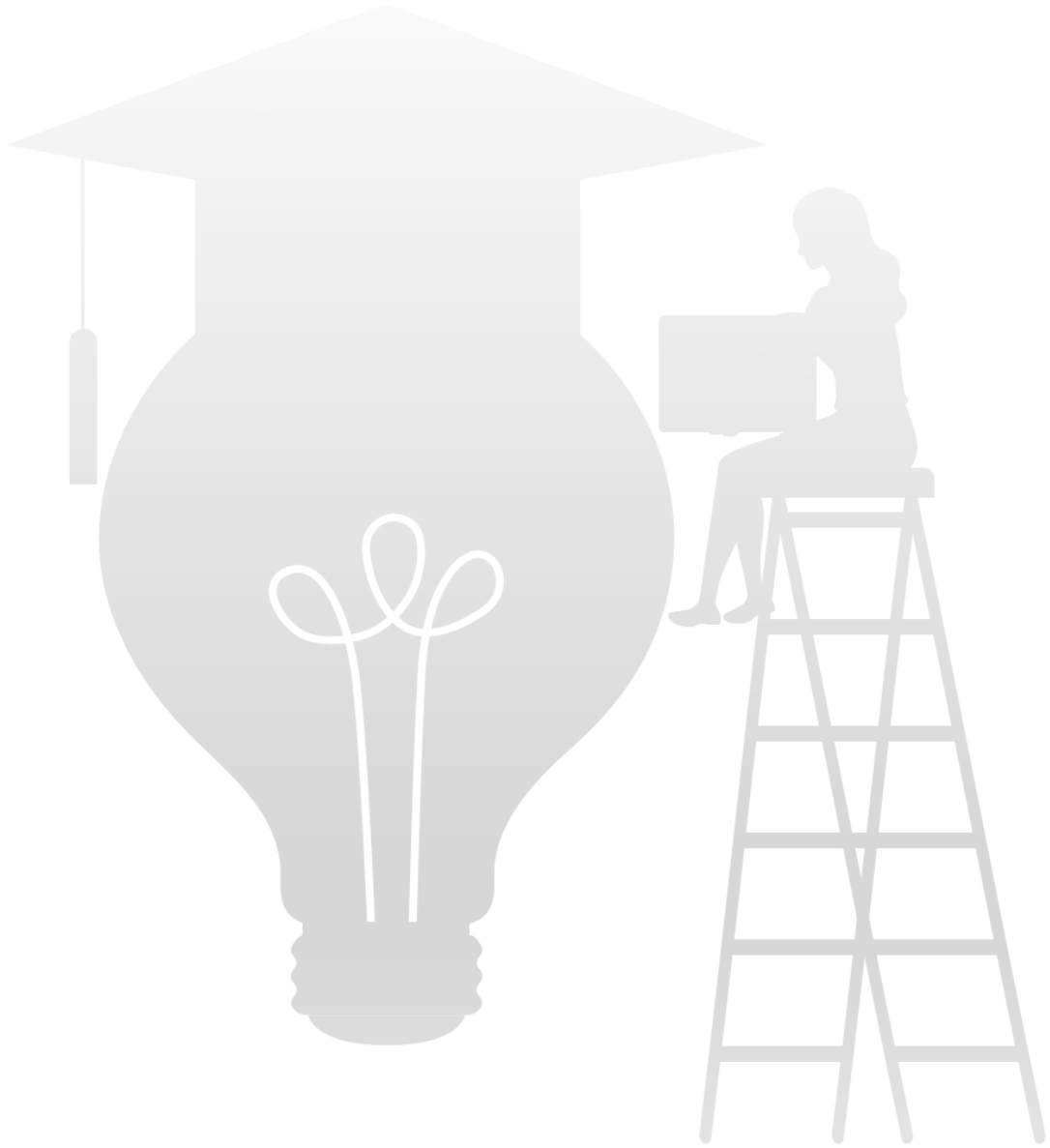
### STATUS

Avviata/In corso

Avviata/In corso

Non Avviata

Non Avviata



**C - Impatto della ricerca d'eccellenza**

# C.1 -Incrementare la competitività della ricerca e la capacità di attrarre finanziamenti esterni

## INDICATORI



C.1.1	Proporzione dei proventi da ricerche commissionate, trasferimento tecnologico e da finanziamenti competitivi	<i>indicatore misurato centralmente a livello di Ateneo</i>				
C.1.2	Percentuale di progetti di ricerca presentati nell'anno	47,00%	33,33%	40,00%	40,00%	40,00%

## AZIONI STRATEGICHE

- Mantenere elevato il numero delle pubblicazioni scientifiche e degli altri prodotti riferibili alla ricerca continuando il monitoraggio di tale attività per verificare le criticità e identificare strategie migliorative per la successiva VQR
- Consolidamento dell'attività del GRANT OFFICE per la divulgazione efficace e puntuale dei bandi pubblicandoli anche sul sito del Dipartimento
- Favorire il contatto con Figura tecnico-amministrativa di ATENEO (EUROPROGETTISTA) che affianchi i 9 vincitori del Dipartimento di EuropeSeeds per la scrittura degli ERCSEED/Starting Grant

Implementare un percorso di ammodernamento, potenziamento e gestione delle strutture laboratoriali anche attraverso il miglioramento del Cloud di Condivisione di Dipartimento finalizzato alle: a. prenotazione per l'utilizzo degli strumenti ad uso comune b. pubblicazione del regolamento su uso e manutenzione strumentazione di uso comune c. condivisione di documenti utili a tutti d. prenotazione aule per meeting ed attività di formazione dei ricercatori e. Software di uso comune (\*)

## STATUS

- Avviata/In corso
- Avviata/In corso
- Avviata/In corso
- Avviata/In corso

## C.2 - Potenziare l'integrazione con il tessuto economico-sociale

### INDICATORI



INDICATORI	2023 (Baseline)	Monitoraggio (al 30.09.24)	2024 (Target)	2025 (Target)	2026 (Target)
C.2.1 Numero di spin off universitari e di brevetti registrati e approvati presso sedi nazionali ed europee rispetto ai docenti di ruolo dell'Ateneo					
	<i>indicatore misurato centralmente a livello di Ateneo</i>				
C.2.2 Numero di attività di terza missione rispetto ai docenti di ruolo dell'Ateneo					
	<i>indicatore misurato annualmente a livello di Dipartimento</i>				
C.2.3 Numero di PoC avviati nell'anno					
	<i>indicatore misurato centralmente a livello di Ateneo</i>				
C.2.4 Numero di imprese ed enti coinvolti in iniziative di business engagement					
	<i>indicatore misurato centralmente a livello di Ateneo</i>				
C.2.5 Numero di convenzioni attivate con soggetti investitori	7	15	10	10	10

### AZIONI STRATEGICHE

Promuovere la conoscenza delle iniziative e progetti del Balab e degli altri Consorzi dell'Università di Bari
Favorire le interazioni con Agenzie con cui UNIBA ha già rapporti in essere
Promuovere la conoscenza degli spazi di coworking-informazioni-interazioni con il territorio
Promuovere la cultura del Trasferimento Tecnologico
Pianificare una revisione della strumentazione scientifica in dotazione al Dipartimento nonché l'acquisto di strumentazione ad alto contenuto tecnologico

### STATUS

Non Avviata
Avviata/In corso
Riprogrammata
Avviata/In corso
Avviata/In corso

### C.3 - Promuovere la divulgazione scientifica e culturale trasversalmente alla pluralità degli stakeholder e dei contesti sociali

INDICATORI		2023 (Baseline)	Monitoraggio (al 30.09.24)	2024 (Target)	2025 (Target)	2026 (Target)
C.3.1	Percentuale di indicatori in cui il posizionamento mondiale UNIBA nel Times Impact Ranking è migliorato rispetto all'anno precedente	<i>indicatore misurato centralmente a livello di Ateneo</i>				
C.3.2	Proporzione di iniziative di public engagement	0,540	0,260	0,500	0,500	0,500
C.3.3	Numero di articoli pubblicati dal personale UNIBA attraverso tokens resi disponibili dal modello di contratto trasformativo	<i>indicatore misurato centralmente a livello di Ateneo</i>				

#### AZIONI STRATEGICHE

#### STATUS

Promuovere iniziative di divulgazione scientifica sul territorio mediante azioni di Public Engagement	Avviata/In corso
---	------------------



**D - Networking locale, nazionale ed internazionale**

## D.1 - Rafforzare la dimensione internazionale dell'offerta formativa

INDICATORI		2023	Monitoraggio	2024	2025	2026
		(Baseline)	(al 30.09.24)	(Target)	(Target)	(Target)
D.1.1	Numero di insegnamenti erogati in lingua estera sul totale degli insegnamenti dell'anno accademico	0,000	0,000	0,000	0,000	0,000
D.1.2	Proporzione di studenti immatricolati a Corsi di Studio "internazionali"	0,000	0,000	0,000	0,000	0,000
D.1.3	Proporzione di CFU conseguiti all'estero dagli studenti	0,007	0,011	0,007	0,008	0,008

### AZIONI STRATEGICHE

Miglioramento della partecipazione consapevole degli studenti ai programmi di mobilità internazionale

Incremento degli accordi di ricerca con gruppi di ricerca stranieri (es. Progetto Global Thesis)

Inserimento di moduli e corsi in lingua inglese tenuti da Visiting Professor

Potenziamento degli strumenti didattici per apprendimento della lingua inglese tramite piattaforme e-learning erogate dal Centro Linguistico di Ateneo, al fine di garantire agli studenti l'adeguata conoscenza della lingua inglese

Potenziamento degli strumenti di comunicazione utilizzando piattaforme social, anche in lingua inglese

### STATUS

Avviata/In corso

Avviata/In corso

Avviata/In corso

Avviata/In corso

Avviata/In corso



## D.2 - Rafforzare l'internazionalizzazione della ricerca di ateneo

### INDICATORI



D.2.1	Percentuale di pubblicazioni con coautore internazionale	<i>indicatore misurato centralmente a livello di Ateneo</i>
D.2.2	Rapporto professori e ricercatori in visita rispetto al totale dei docenti	<i>indicatore misurato annualmente a livello di Dipartimento</i>
D.2.3	International Research Network	<i>indicatore misurato centralmente a livello di Ateneo</i>

### AZIONI STRATEGICHE

### STATUS

Istituzione di un TRANSLATION OFFICE	Non Avviata
Pianificazione di un PHARMACY COURSE IN ENGLISH istituzione di un canale in inglese del corso di Laurea in Farmacia	Riprogrammata
Organizzazione di corsi di didattica a scelta dello studente e seminari in lingua inglese	Riprogrammata
Monitoraggio e aggiornamento della pagina web di dipartimento in inglese dedicata alle azioni di internazionalizzazione del dipartimento	Riprogrammata

## D.3 - Migliorare la qualità del dottorato di ricerca, anche a livello internazionale

### INDICATORI



D.3.1	Percentuale di dottori di ricerca che hanno trascorso almeno sei mesi del percorso formativo in Istituzioni pubbliche o private diverse dalla sede dei Corsi di Dottorato di Ricerca (include mesi trascorsi all'estero)	<i>indicatore misurato centralmente a livello di Ateneo</i>
D.3.2	Rapporto tra il numero di prodotti della ricerca generati dai dottori di ricerca degli ultimi tre cicli conclusi e il numero di dottori di ricerca negli ultimi tre cicli conclusi	<i>indicatore misurato centralmente a livello di Ateneo</i>
D.3.3	Proporzione di iscritti ai Corsi di Dottorato industriale rispetto al totale degli iscritti al Dottorato	<i>indicatore misurato centralmente a livello di Ateneo</i>
D.3.4	Percentuale di borse di dottorato finanziate da enti esterni	<i>indicatore misurato centralmente a livello di Ateneo</i>

### AZIONI STRATEGICHE

Potenziare attività relative all'acquisizione di competenze trasversali	Avviata/In corso
Pianificazione di attività seminariali	Avviata/In corso
CONVEGNO ANNUALE DEI DOTTORANDI a loro esclusiva gestione ed organizzazione	Avviata/In corso

### STATUS