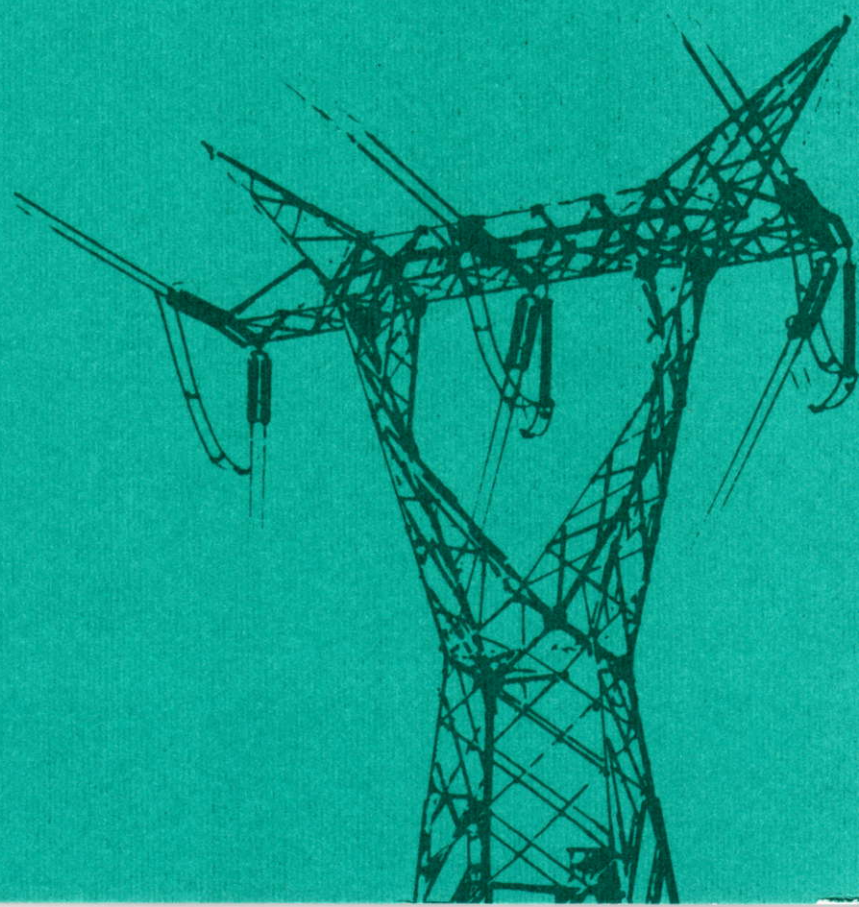


17  
Dipartimento di Scienze Geografiche e Merceologiche  
Università degli Studi - Bari

Antonella Rinella

# Energia Ambiente Sviluppo



Progedit

## INDICE

<i>Introduzione</i>	7
I. Energia, centrali termoelettriche a carbone e tutela ambientale: le scelte italiane degli anni Settanta e Ottanta	11
1.1 Le decisioni in campo energetico	11
1.2 Finitezza delle risorse ed emergenza ambientale: il dibattito sullo sviluppo sostenibile	13
1.3 La tutela dell'ambiente e del territorio in Italia	17
1.3.1 La Valutazione di Impatto Ambientale, p. 19	
1.4 L'impatto ambientale delle centrali termoelettriche a carbone	24
1.5 Disciplina per la realizzazione delle centrali termoelettriche in Italia	28
II. La centrale termoelettrica di Brindisi Sud: storia di un 'gigante indesiderato'	31
2.1 L'individuazione del sito: una scelta imposta dall'alto	33
2.2 L'approccio 'riparativo' dell'attore comunale	35
2.3 Le proteste della cittadinanza e il blocco dell'attività	36
2.4 Le ultime 'battaglie' e il 'trattato di pace': la Convenzione del 12 novembre 1996	38
2.5 Caratteristiche principali della centrale di Brindisi Sud	42
2.6 La scelta di Brindisi Sud tra esigenze economiche nazionali e problemi ambientali locali	50
III. L'impatto ambientale della centrale di Brindisi Sud...	54
3.1 ... secondo l'ENEL	54
3.1.1 Gli effetti ambientali generati dalla costruzione dell'impianto, p. 57 - 3.1.2 Gli effetti indotti dalla fase di esercizio, p. 59	
3.2 ... secondo le associazioni ambientaliste e l'opinione pubblica	62
3.3 Le misure di salvaguardia ambientale della Convenzione del 12 novembre 1996	65
IV. La centrale di Brindisi Sud: 'polo di sviluppo' o 'fuoco di paglia'?	69
4.1 La stima delle ricadute occupazionali	70
4.1.1 Le ricadute occupazionali nella fase di costruzione, p. 71 - 4.1.2 Le ricadute occupazionali nella fase di esercizio, p. 71	



4.2	La stima delle ricadute economiche: il calcolo del moltiplicatore	78
4.3	La crisi del sistema locale brindisino	84
4.4	Alla ricerca delle 'sinergie mancate'	86
	4.4.1 Le ricadute finanziarie, p. 86 - 4.4.2 Brindisi Sud: integrazione a scala locale o sovralocale? Un tentativo di verifica empirica per la fase di costruzione, p. 90 - 4.4.3 Centrale vicina, turismo lontano? Un'indagine sul campo, p. 93	
4.5	Alcune riflessioni	96
V.	Cambiare rotta	97
5.1	Le 'sinergie virtuose' tra il 'gigante' e le attività a monte e a valle del processo produttivo	98
5.2	Le attività di R&S e di formazione professionale	103
5.3	Il porto di Brindisi: dominanza mercantile e/o specializzazione turistica?	104
5.4	Costruire il consenso	108
	Nota bibliografica	111
	Appendice: Convenzione del 12 novembre 1996 tra il Comune di Brindisi, la Provincia di Brindisi e l'ENEL S.p.A.	117