



UNIVERSITÀ
DEGLI STUDI DI BARI
ALDO MORO

DIPARTIMENTO DI
SCIENZE ECONOMICHE
E METODI MATEMATICI



Piano Nazionale
Lauree Scientifiche



Laboratorio di Statistica per l'informazione e
la conoscenza 2016-2017

LICEO SCIENTIFICO "G. MARCONI" - FOGGIA

LA TUTELA DELL'AMBIENTE E' IL NOSTRO FUTURO

Docenti: Prof. Giovanni CILFONE – Prof. Antonio MILAZZI
Alunni partecipanti classi 3[^], 4[^] e 5[^]

Obiettivi

Generali:

- Realizzazione di percorsi didattici per ampliare il numero di studenti in grado di utilizzare la **statistica**

Specifici:

- Approccio degli studenti alla “**strutturazione e organizzazione**” di una indagine statistica
- Metodologie di “**elaborazione dei dati e analisi dei risultati**”

Dell'indagine sul tema “AMBIENTE”:

- Percezione ed informazione
- Abitudini e comportamento
- Aspettative future



Attività realizzata

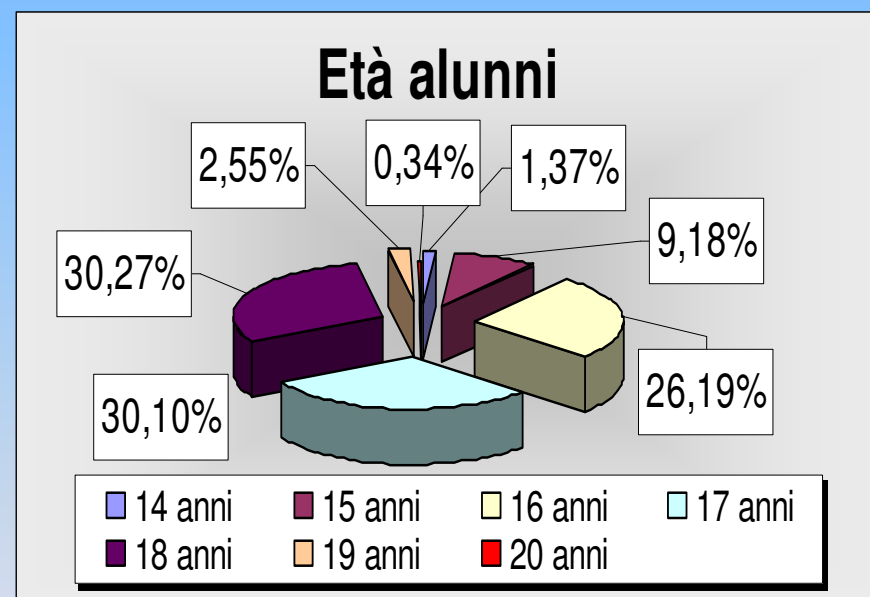
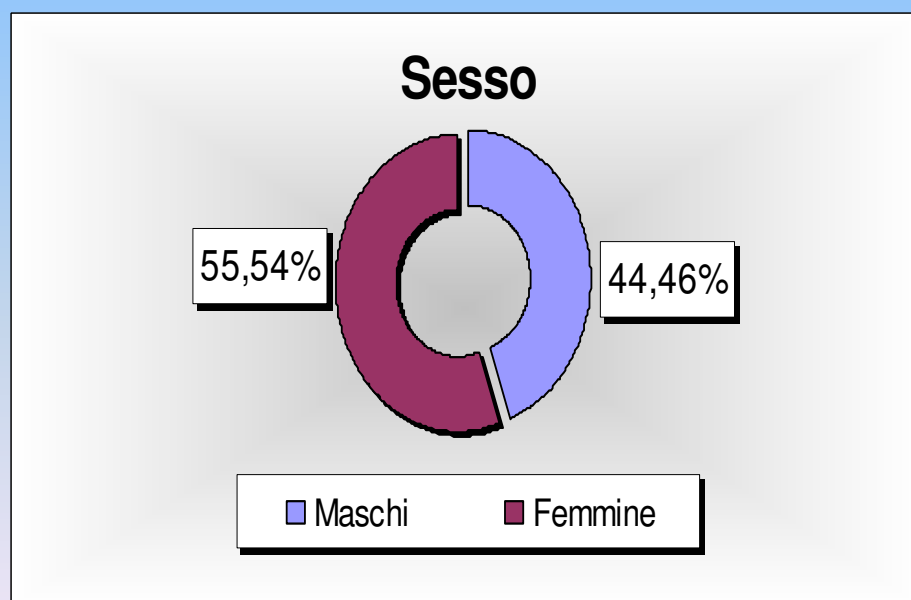


- Definizione degli strumenti di rilevazione
- Progettazione questionario
- Modalità di somministrazione nelle classi
- Strutturazione del foglio di lavoro per la registrazione dei dati rilevati (mediante software Excel)
- Rappresentazione grafica e/o tabellare della sintesi dei dati rilevati (tramite grafici di Excel)
- Individuazione dei caratteri per i quali effettuare l'analisi della connessione (tabelle pivot)
- Elaborazione dati
- Analisi dei risultati ottenuti e riflessione sul significato degli esiti
- Presentazione dei risultati

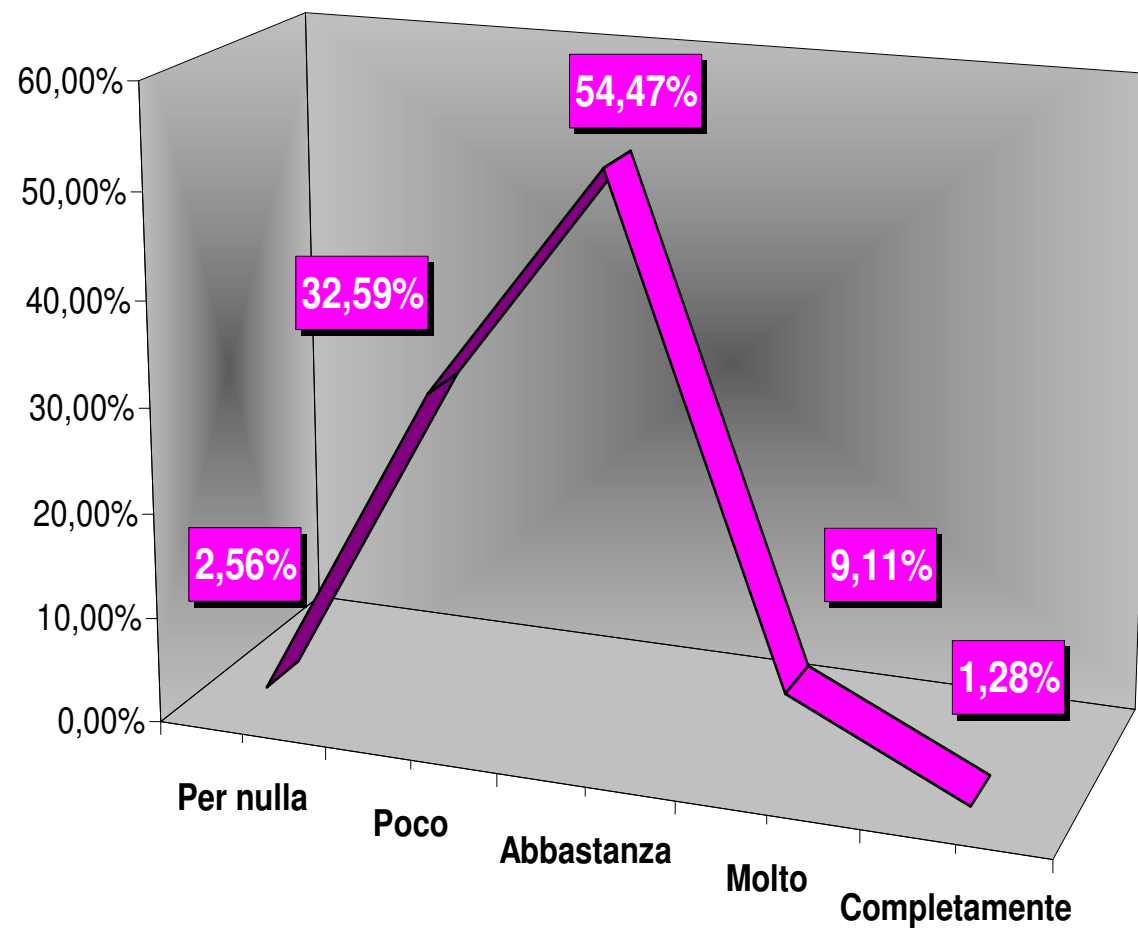
Caratteristiche intervistati

Per l'indagine è stato coinvolto un campione costituito da 588 studenti del liceo di:

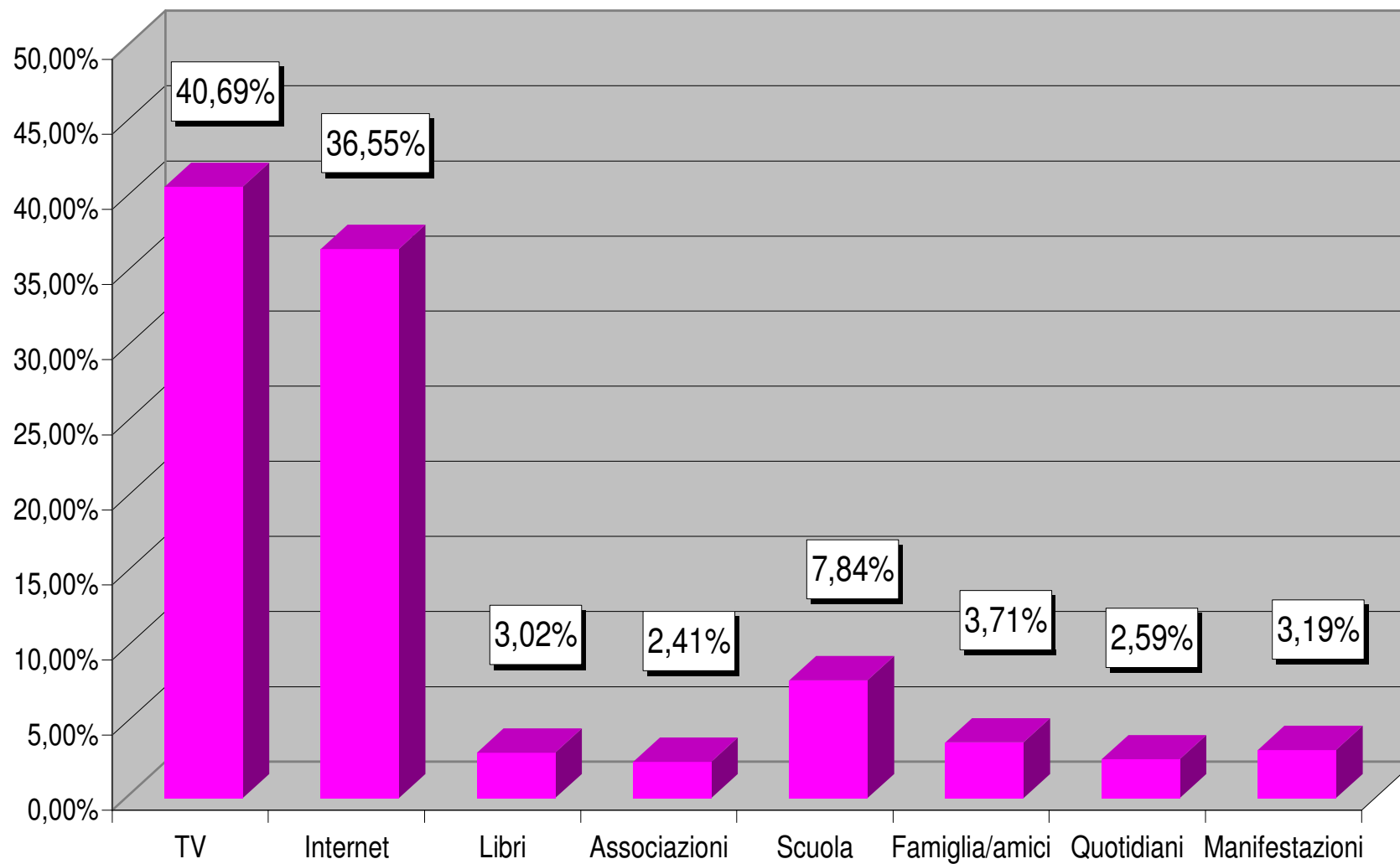
- 12 classi V
- 9 classi IV
- 8 classi III
- 2 classi II



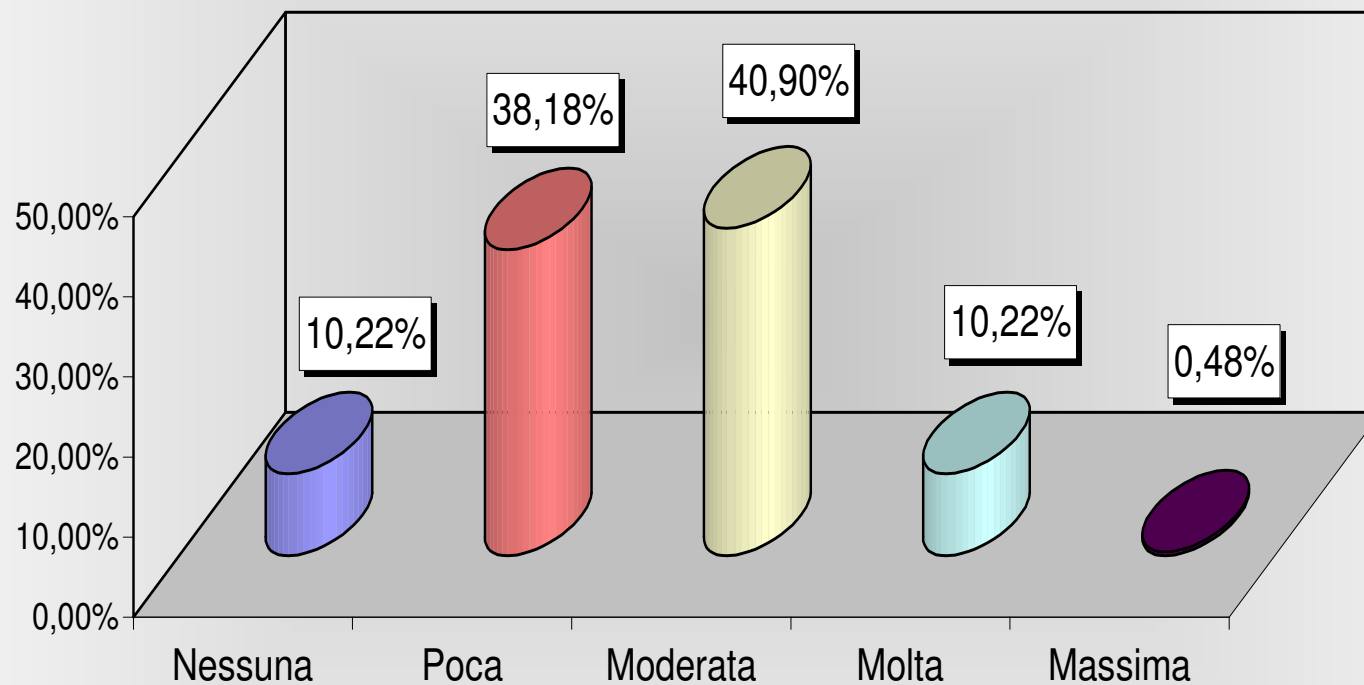
Rispetto alle tematiche relative all'ambiente, quanto riteni di essere informato?



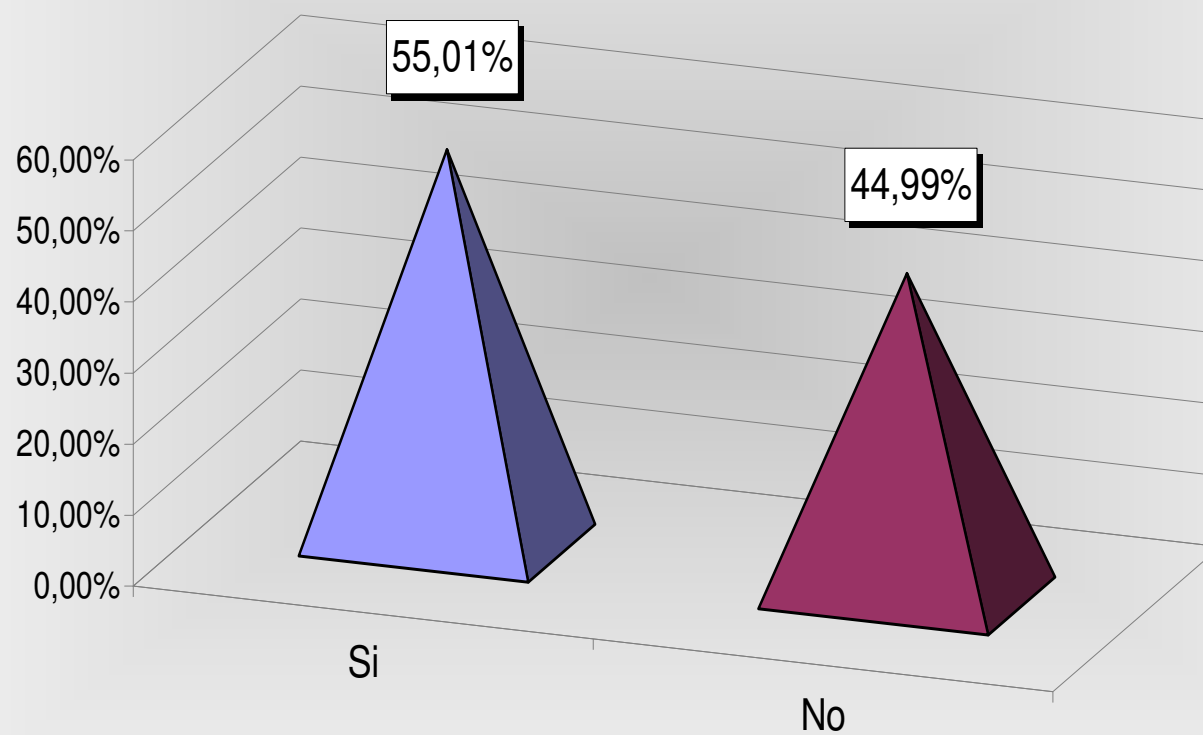
Attraverso quali canali ti informi principalmente circa le tematiche ambientali?



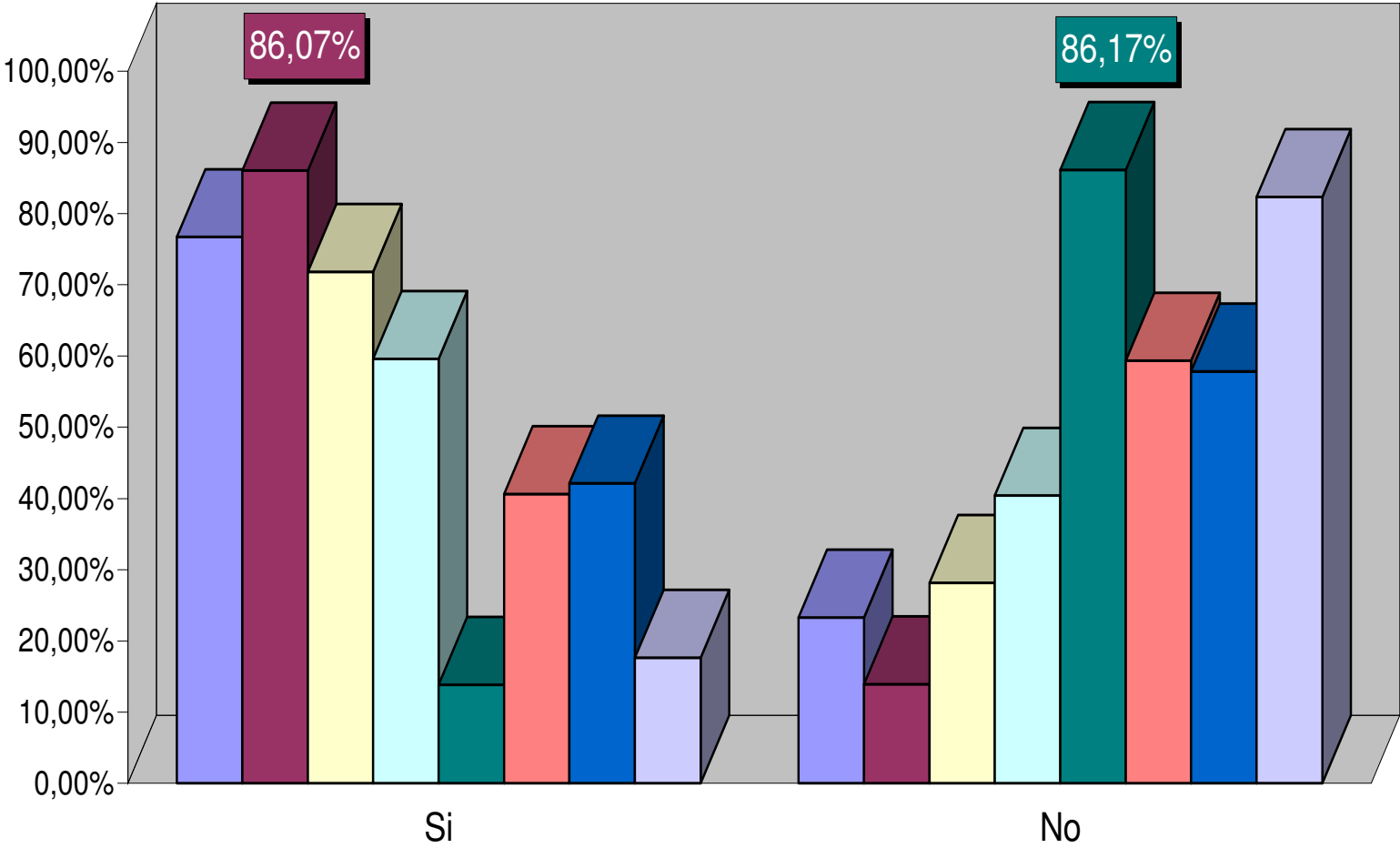
Ritieni che nella tua scuola ci sia sensibilità verso le tematiche ambientali?



Effettui/Nella tua famiglia si effettua la raccolta differenziata?

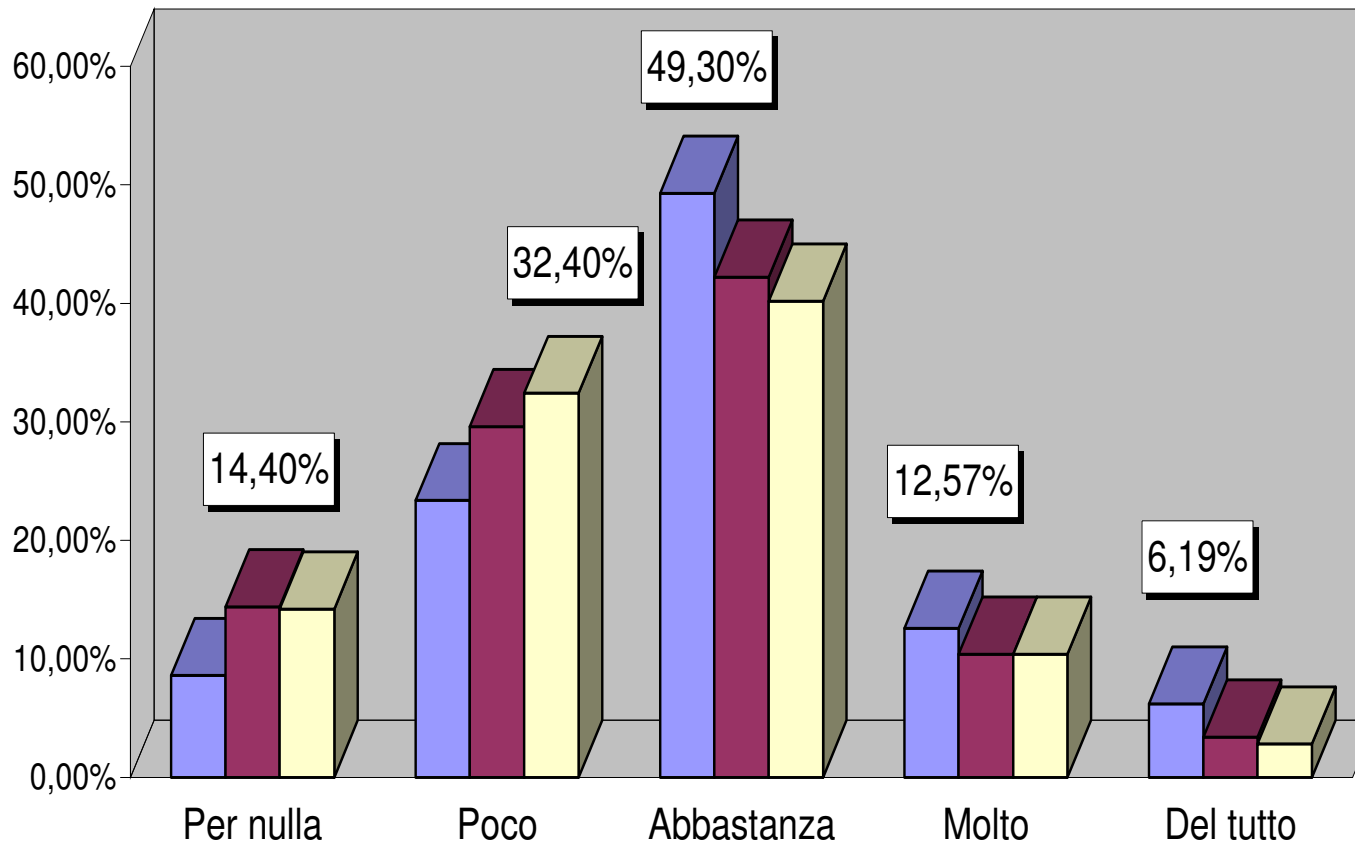


Se fai la raccolta differenziata, di quali materiali?



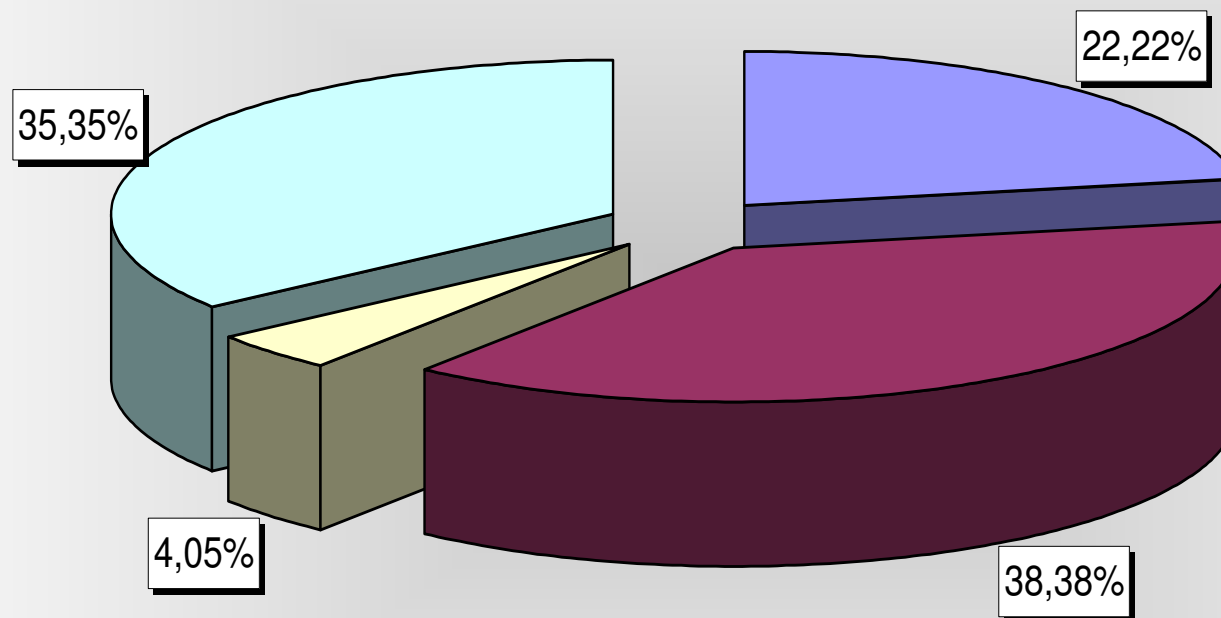
- Carta
- Plastica
- Vetro
- Organico
- Olio
- Pile scadute
- Farmaci scaduti
- Cavi elettrici

Indica il tuo grado di conoscenza



- Conoscenza materiali accettati per la raccolta differenziata
- Conoscenza operazioni da compiere per la raccolta differenziata
- Conoscenza trattamento rifiuti

Quali mezzi di trasporto utilizzi maggiormente per i tuoi spostamenti quotidiani?



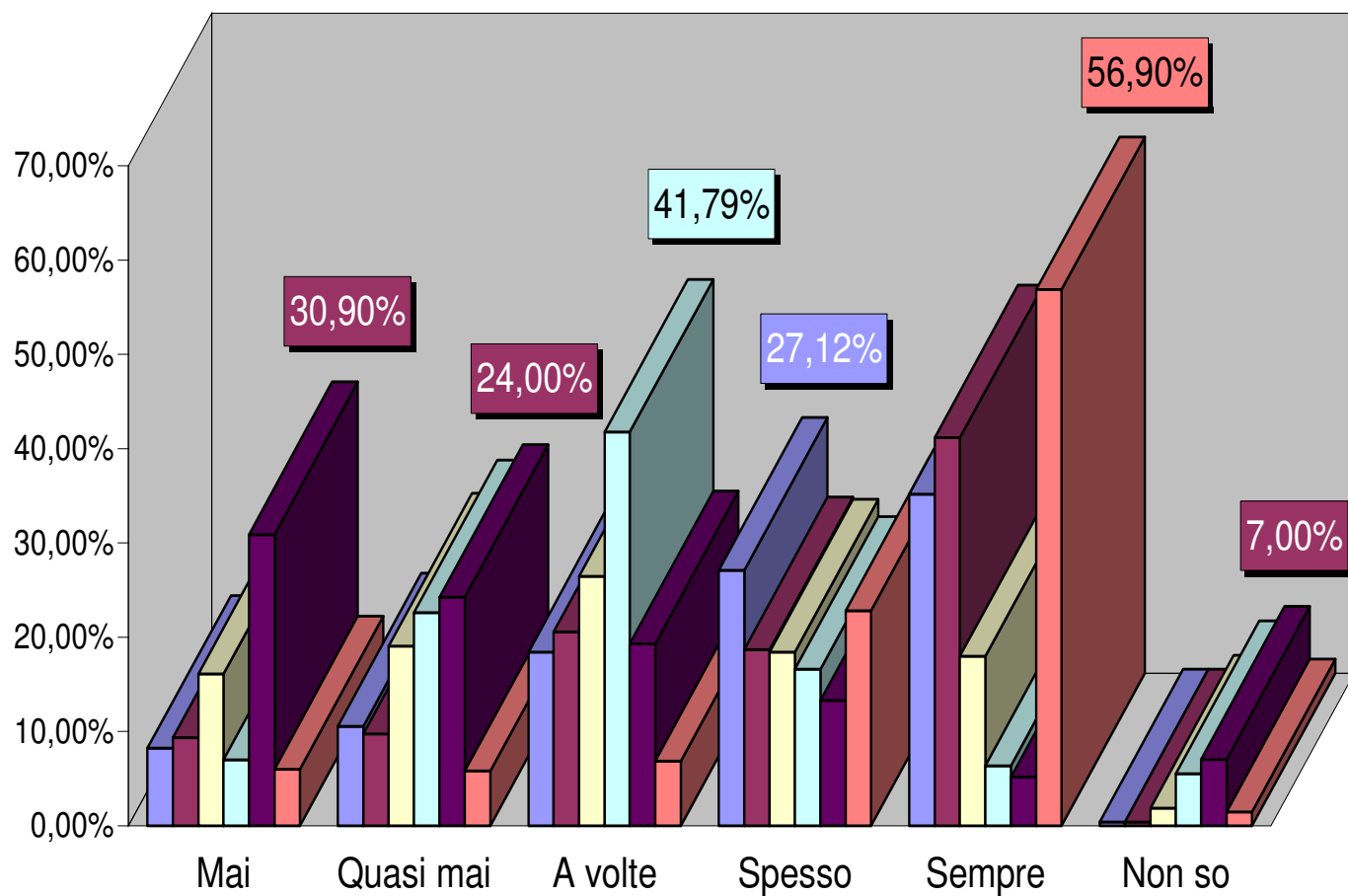
■ Mezzi pubblici

■ Automobile/scooter

■ Bicicletta

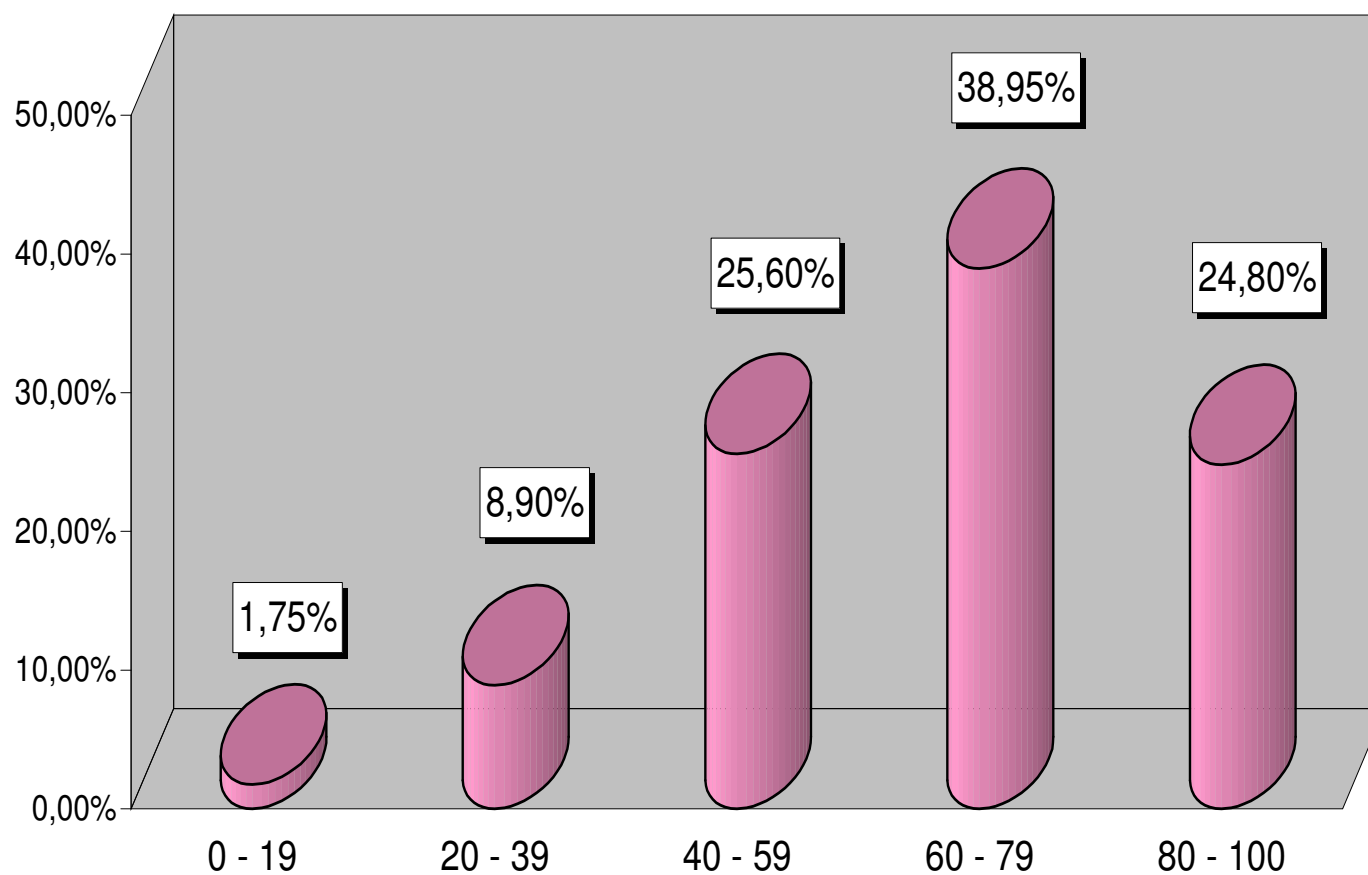
■ A piedi

Stabilisci la frequenza delle seguenti azioni

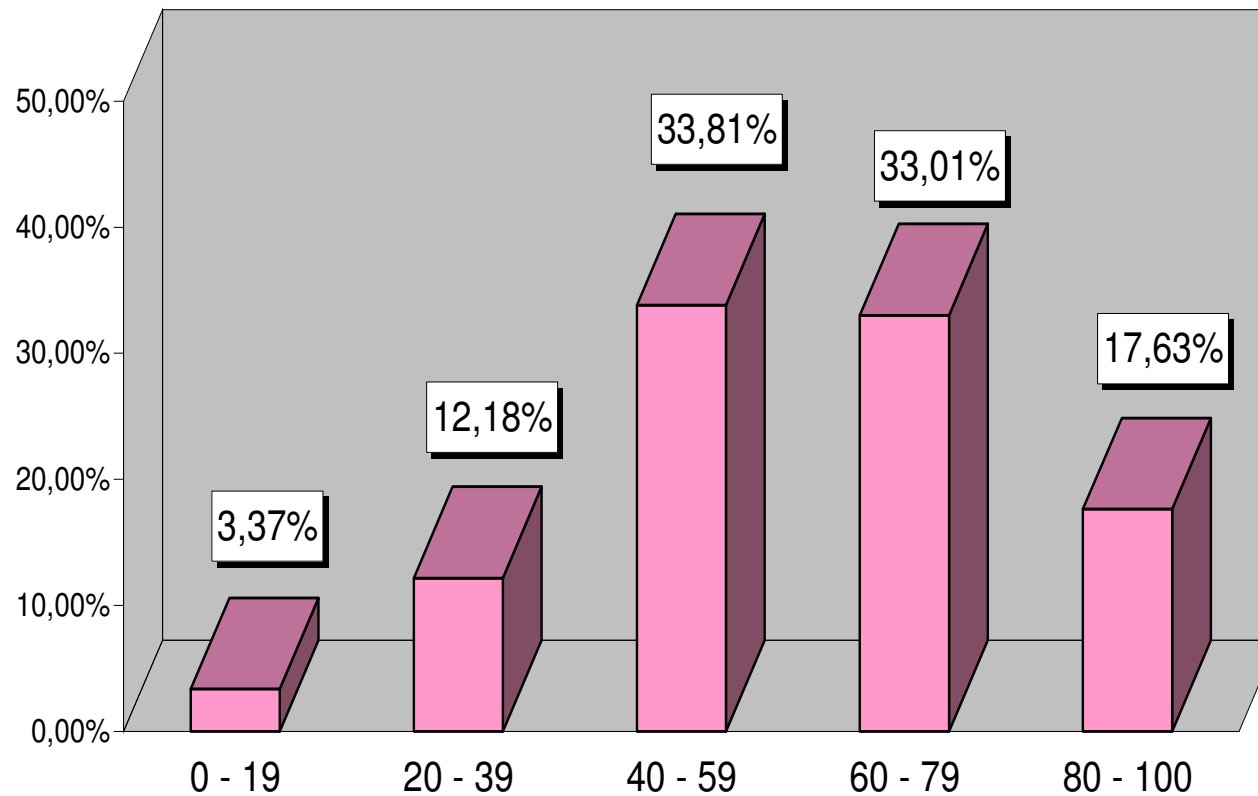


- Riutilizzo fogli stampati
- Risparmio uso acqua
- Dispositivi stand-by
- Prodotti ecologici
- Prodotti alla spina
- Sacchetti per la spesa

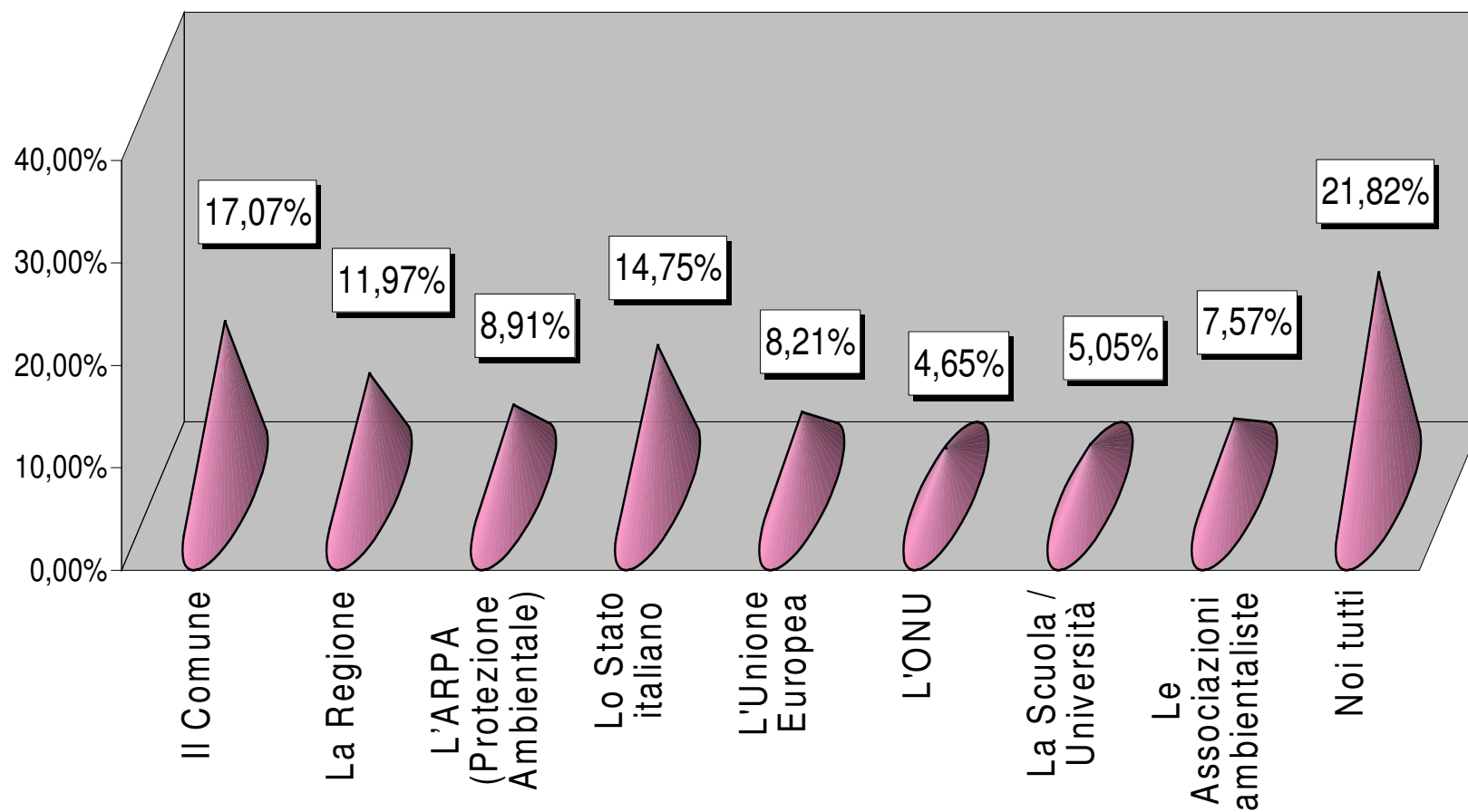
Secondo te, in che percentuale la salute delle persone dipende direttamente dalla qualità dell'ambiente in cui vivono?



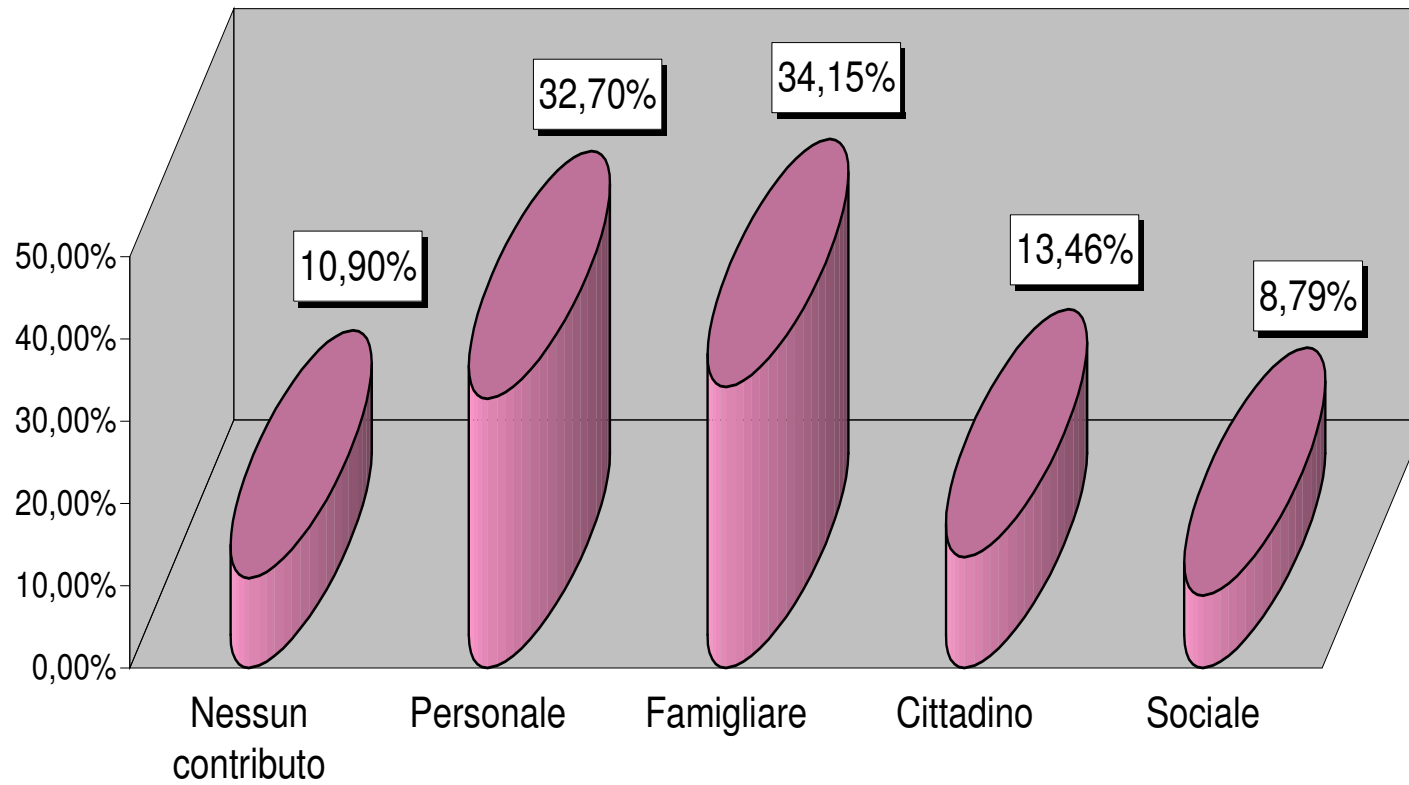
In che misura percentuale, secondo te, i controlli ambientali potrebbero migliorare la situazione attuale?



Chi dovrebbe aumentare maggiormente il proprio impegno per migliorare la salvaguardia dell'ambiente?



Quale pensi sia il tuo contributo alla tutela ambientale?



Ricerca di una relazione tra due variabili qualitative

Si è scelto di verificare se vi è associazione tra ***genere e informazione rispetto alle tematiche relative all'ambiente***

Per rispondere occorre:

- costruire la tabella doppia (tabella pivot)
- testare la dipendenza tra le due variabili, utilizzando la funzione del programma Excel: test del Chi quadro (χ^2).

TABELLA PIVOT

Distribuzione effettiva	<i>Per nulla</i>	<i>Poco</i>	<i>Abbastanza</i>	<i>Molto</i>	<i>Completamente</i>	Totale riga
Femmine	5	114	168	26	2	315
Maschio	11	90	173	31	5	310
Totale colonna	16	204	341	57	7	625

Distribuzione prevista	<i>Per nulla</i>	<i>Poco</i>	<i>Abbastanza</i>	<i>Molto</i>	<i>Completamente</i>	Totale riga
Femmine	8	103	172	29	4	315
Maschio	8	101	169	28	3	310
Totale colonna	16	204	341	57	7	625

VALORE CHI.QUADRO	0,1451	14,51%
--------------------------	--------	--------

Analisi della dipendenza: non è emersa alcuna relazione fra il genere e l'informazione sulle tematiche relative all'ambiente

CONCLUSIONI

Secondo Tim Flannery, climatologo e scrittore australiano di fama mondiale, ***il mondo può essere salvato solo se ciascuno di noi si impegna a ridurre il proprio impatto sull'ambiente.***

E voi cosa fate?

Seguite rigorosamente la raccolta differenziata della spazzatura?

Nei vostri acquisti, privilegiate i marchi "amici dell'ambiente"?

Lasciate a casa l'auto ogni volta che non è strettamente indispensabile?

E cosa vorreste fare se vi fosse data l'opportunità?

Sareste disposti a spendere di più per avere un mondo più pulito?



GRAZIE

Desideriamo esprimere un sentito ringraziamento al

TEAM UNIVERSITA'

Prof.ssa **Nunziata Ribeco**, *coordinatore*

Prof. **Francesco D'Ovidio**

Prof.ssa **Angela Maria D'Uggento**

Prof. **Alessio Pollice**

Prof. **Ernesto Toma**

Dott.ssa **Enza Calculli**

Dott.ssa **Roberta Lops**

Dott.ssa **Marilu' Toscano**

Insieme facciamo



.....la differenza



Arrivederci !!

Il Dirigente Scolastico, i Docenti e gli Alunni del
Liceo Scientifico "G. MARCONI" di Foggia