

Laboratorio di Statistica per l'informazione e  
la conoscenza 2015-2016

ISTITUTO DI ISTRUZIONE SUPERIORE EUCLIDE

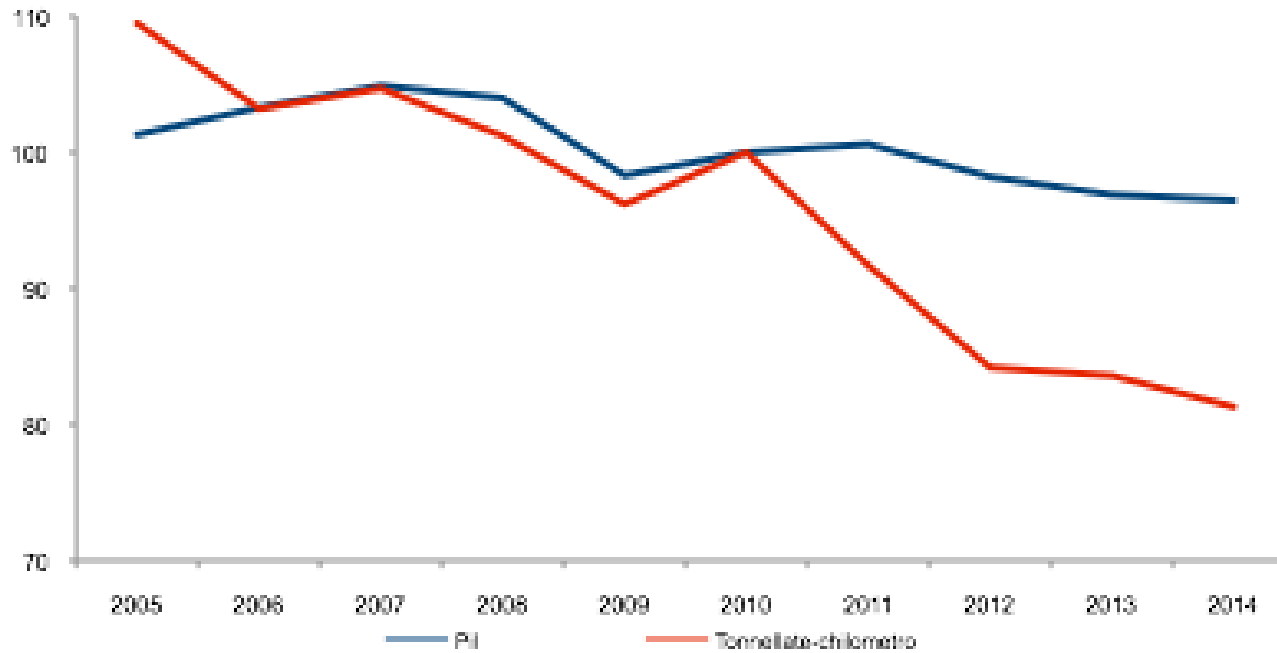
# Il trasporto delle merci: focus sul trasporto marittimo nei principali porti pugliesi

Prof.ssa Floriana Rinaldi

Alunni : Vito Giuliano Minafra, Stefania Fiermonte, Rita Scarola – classe IV A  
Logistica

## L'evoluzione della domanda di trasporto e del prodotto interno lordo

- Il trasporto delle merci costituisce la struttura portante dell'economia di una nazione

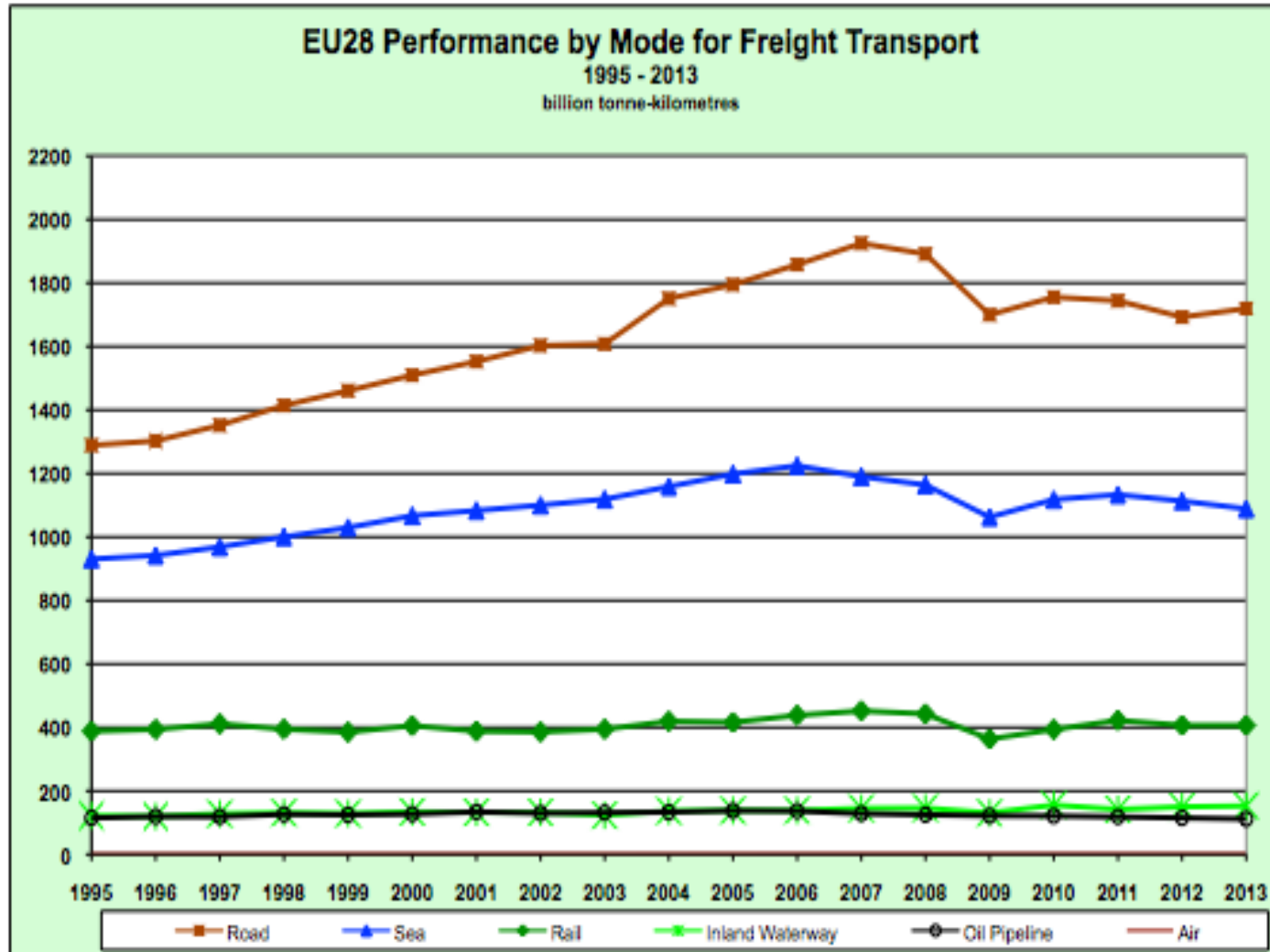


# Le modalità di trasporto delle merci

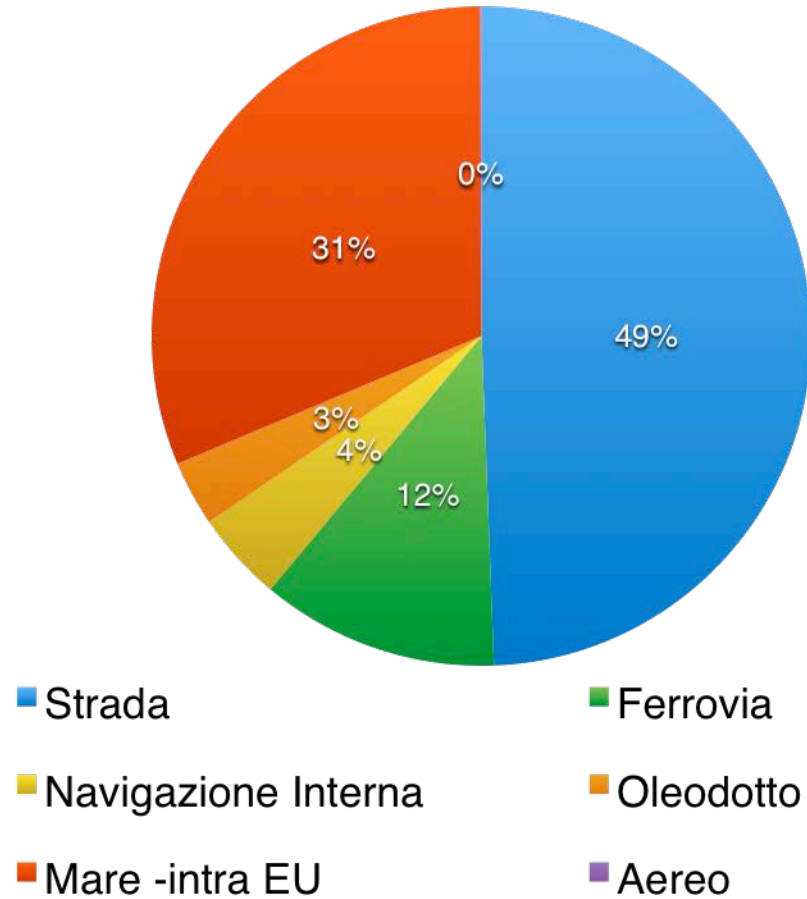
Un'organizzazione efficiente dei trasporti delle merci nelle varie modalità ne potenzia il valore, rendendoli più rapidi, più economici ed ecosostenibili.



# Le modalità di trasporto delle merci

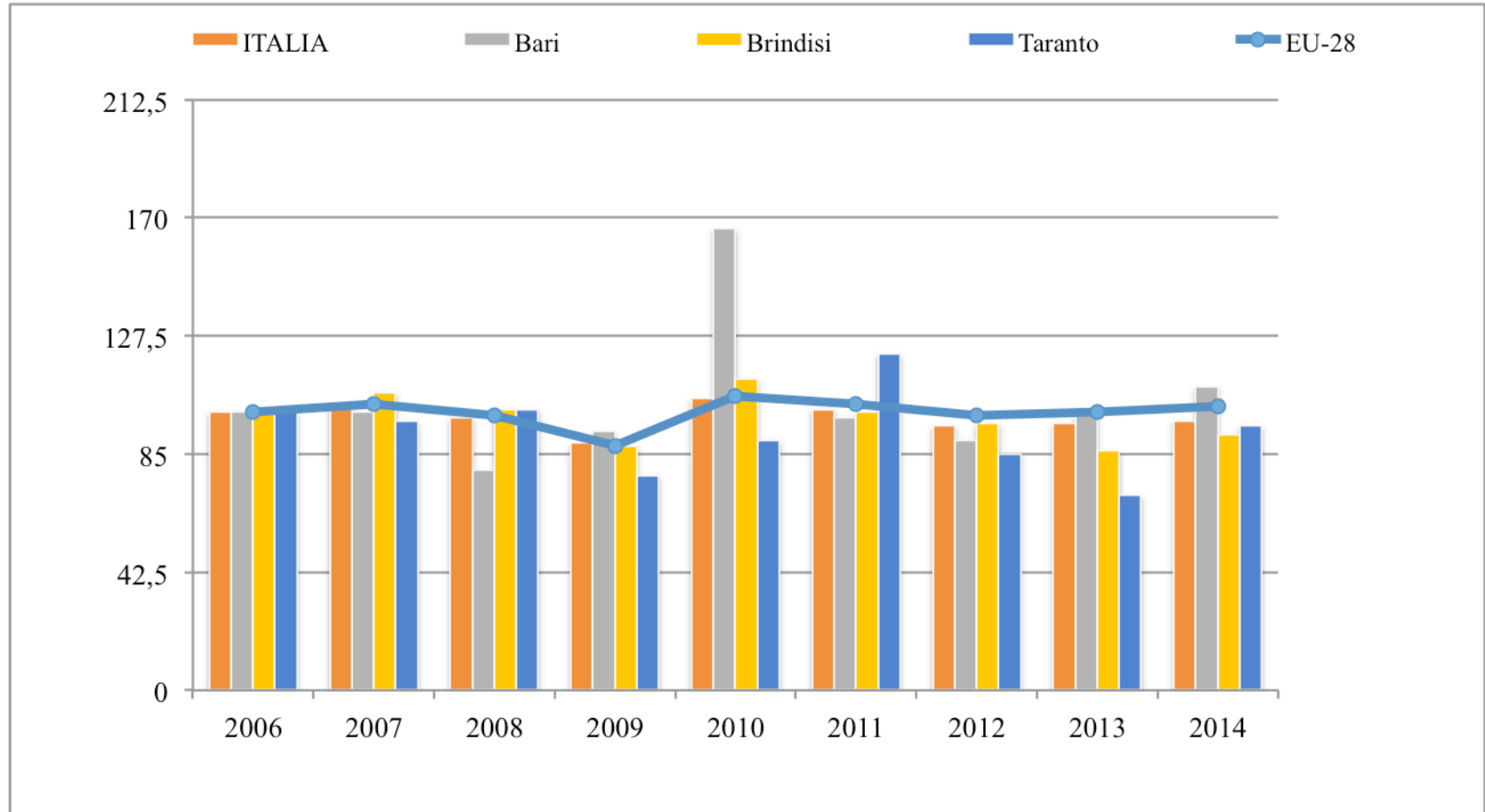


# Trasporto merci nelle varie modalità in Europa Anno 2013



# Il trasporto marittimo in Italia e nei più importanti porti pugliesi

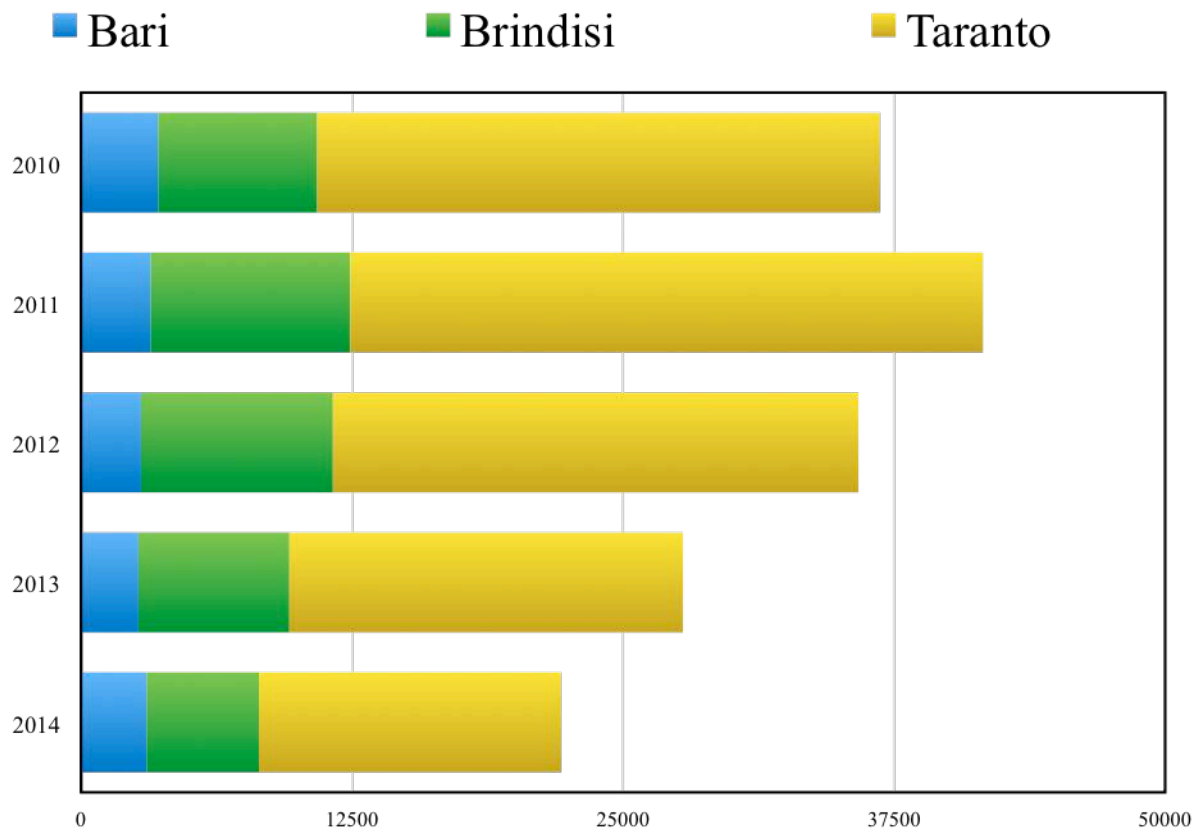
Totale merci movimentate in tutti i porti (indici base 2006=100)



# Il trasporto marittimo delle merci in Puglia

Merchi per porto di imbarco e sbarco (migliaia di tonnellate) e tipo di navigazione

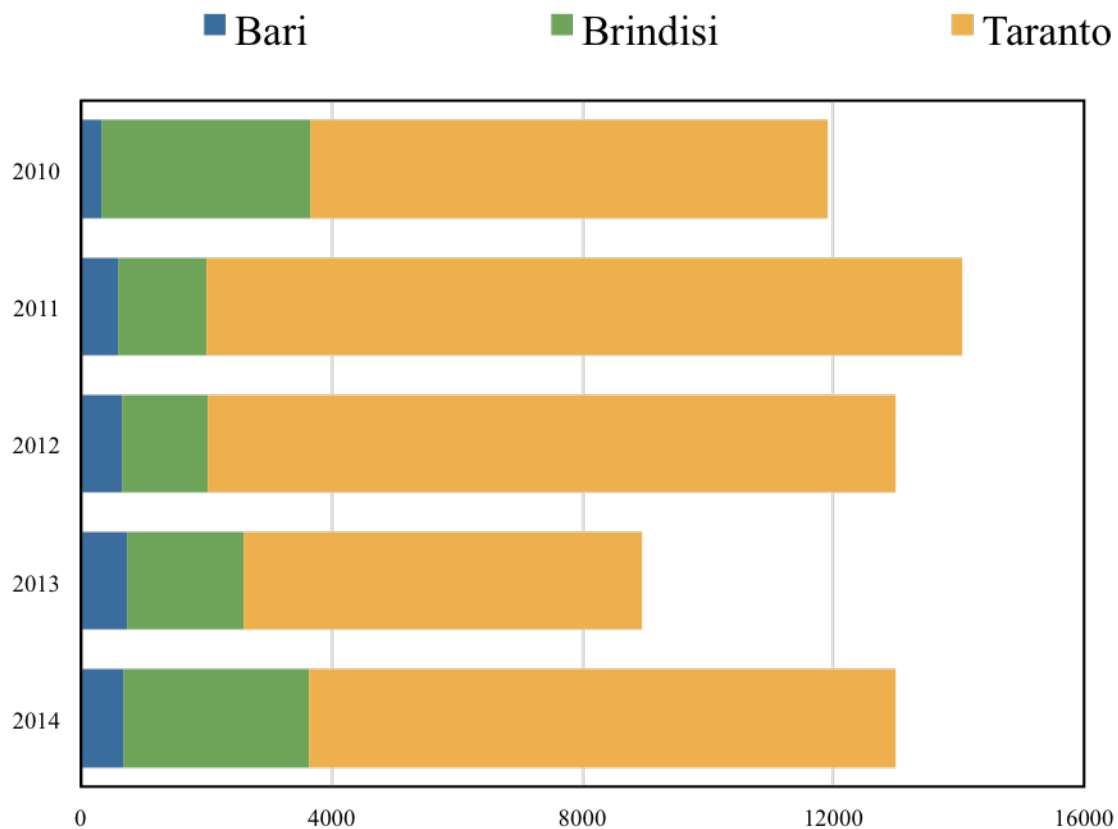
Navigazione internazionale



# Il trasporto marittimo delle merci in Puglia

Merci per porto di imbarco e sbarco (migliaia di tonnellate) e tipo di navigazione

Navigazione di cabotaggio





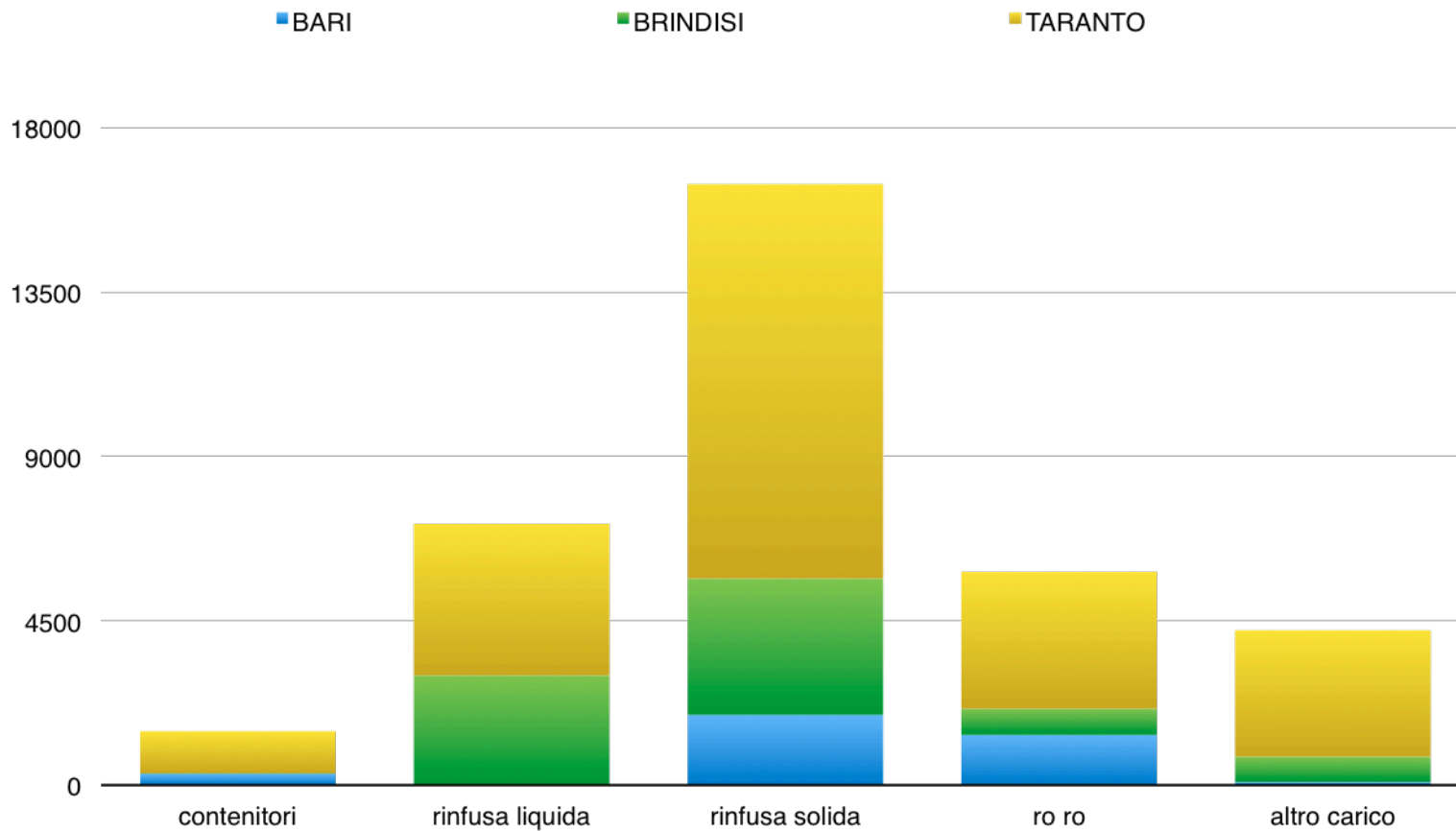
# Merci movimentate nei porti pugliesi per tipo di navigazione

Variazioni percentuali annue

	<u>Navigazione internazionale</u>			<u>Navigazione nazionale</u>		
ANNO	%Bari	% <u>Brindisi</u>	%Taranto	%Bari	% <u>Brindisi</u>	%Taranto
2011	-9,7	25,4	12,4	75,1	-57,5	46,1
2012	-13,9	-3,8	-16,9	11,1	-2,4	-9,0
2013	-4,4	-21,3	-25,1	13,4	35,3	-42,2
2014	14,6	-25,7	-23,2	-9,1	59,4	47,3

# Trasporto marittimo nei principali porti pugliesi per tipo di carico

Anno 2014



## Analisi dei dati pugliesi e prospettive future

- Crisi del porto di Taranto nel volume totale delle merci movimentate (causa: rallentamento attività produttiva Ilva)
- Diminuzione notevole del settore dei container (causa: abbandono hub Evergreen)
- Incremento del settore Ro-Ro nel porto di Bari (causa: potenziamento Interporto)

## Analisi dei dati pugliesi e prospettive future

- La Puglia, per la sua posizione strategica al centro del Mediterraneo, ha nel settore dei trasporti prospettive di crescita economica concrete
- Purtroppo politiche non sempre lungimiranti non consentono ai porti pugliesi di dotarsi delle infrastrutture necessarie per competere con gli altri porti in Europa
- La prospettiva di un rilancio è legata alla intermodalità, da attuarsi in collegamento con la strategia comunitaria dei “Corridoi”