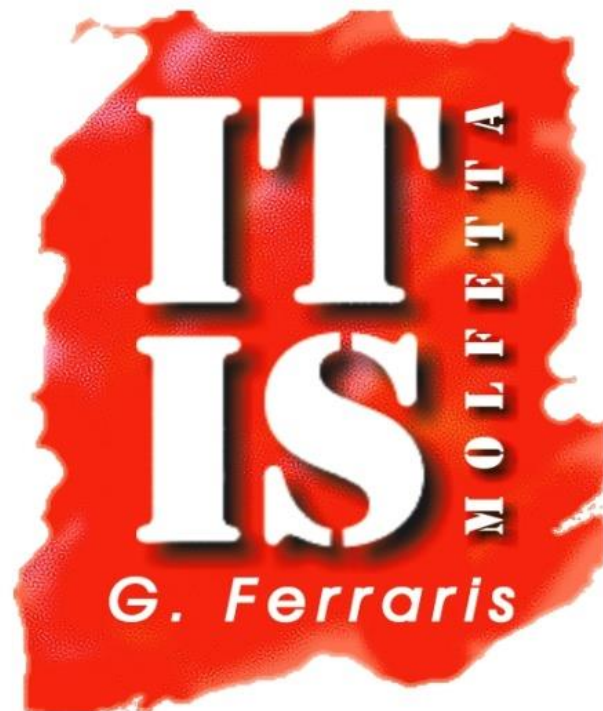


**Piano Nazionale Lauree Scientifiche 2013**

In collaborazione con MIUR, con. Scienze, Confindustria

# *Le opportunità lavorative offerte dal territorio*



Dipartimento di Scienze Statistiche  
"Carlo Cecchi"



Università degli Studi di Bari  
"Aldo Moro"

Ufficio Scolastico Regionale  
per la Puglia



# Gli obiettivi dell'indagine



Acquisire in modo semplice e standardizzato informazioni e dati provenienti da fonti statistiche inerenti al mercato del lavoro a livello territoriale



Analizzare e descrivere il sistema produttivo e la domanda di lavoro nella provincia di Bari nell'arco temporale dell'ultimo quinquennio (2007/2011)



Trattare i dati secondo procedure statistiche per la produzione di indicatori statistici



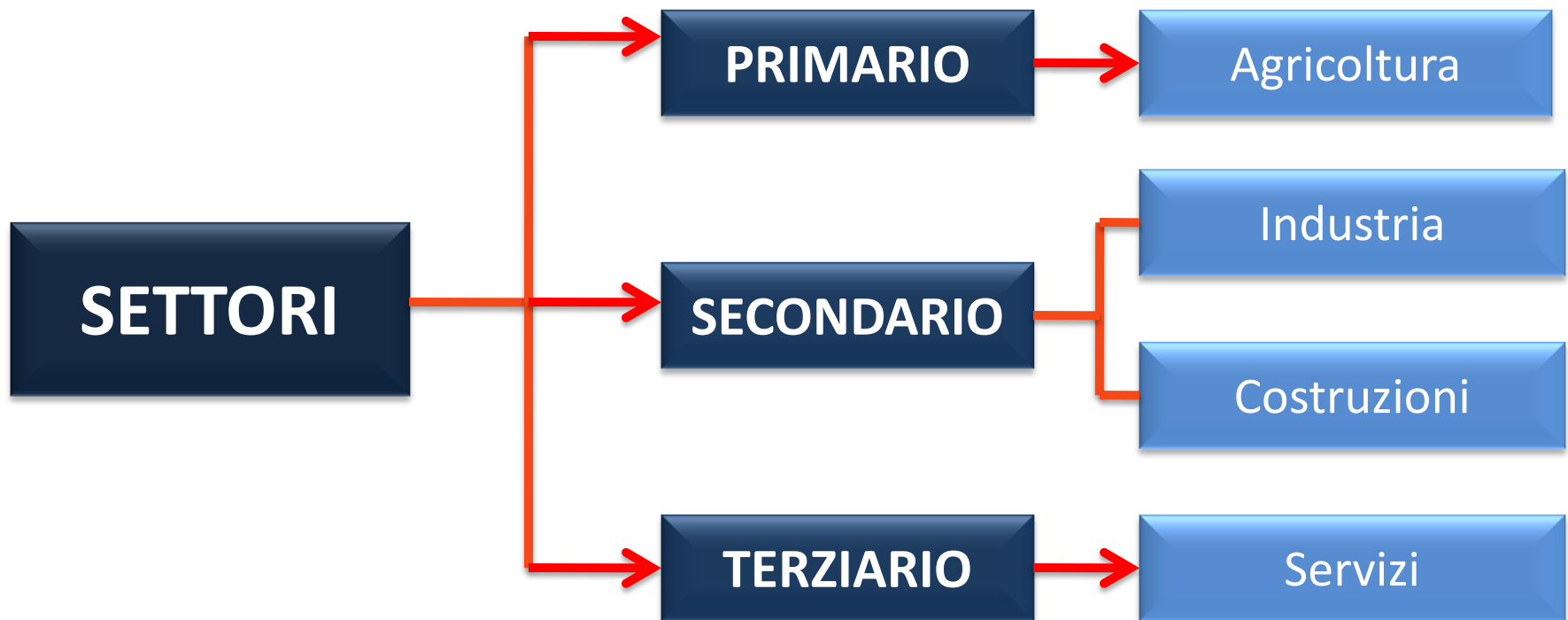
Potenziare la capacità di lettura, interpretazione e rielaborazione dei dati attinti da fonti ufficiali ( *ISTAT, IPRES* )



Produrre un report a disposizione dell'istituzione scolastica.

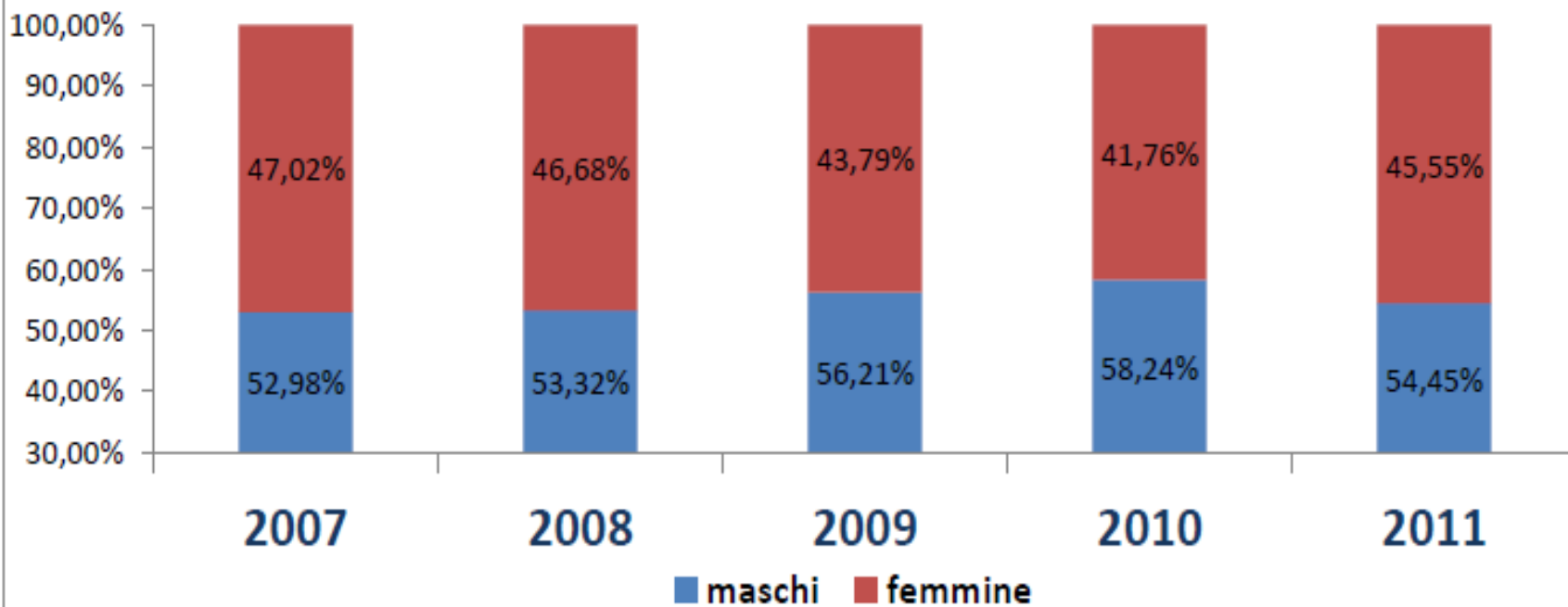


# Il sistema produttivo nella provincia di Bari



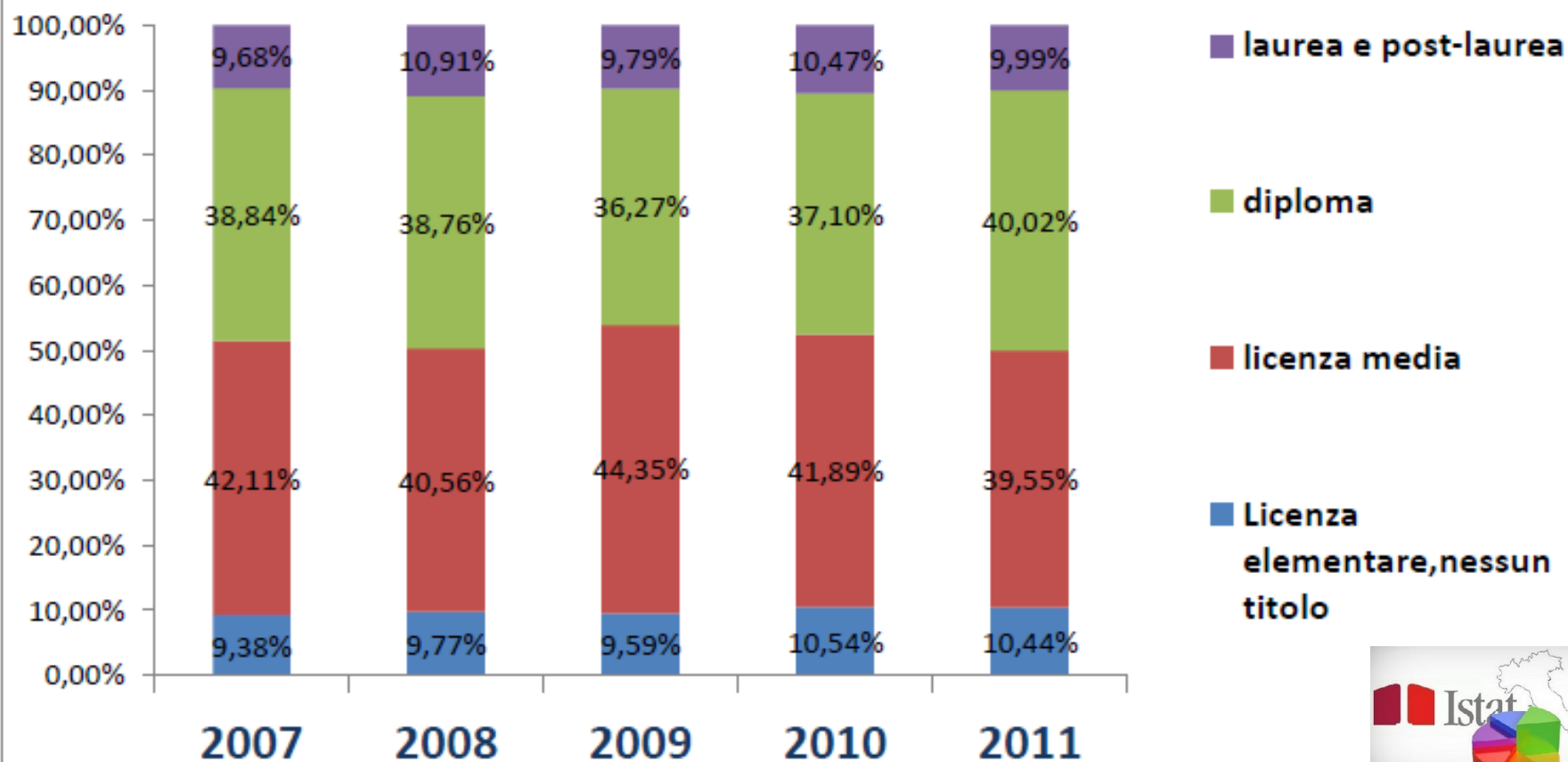


## Percentuale di persone in cerca di occupazione per sesso – regione Puglia





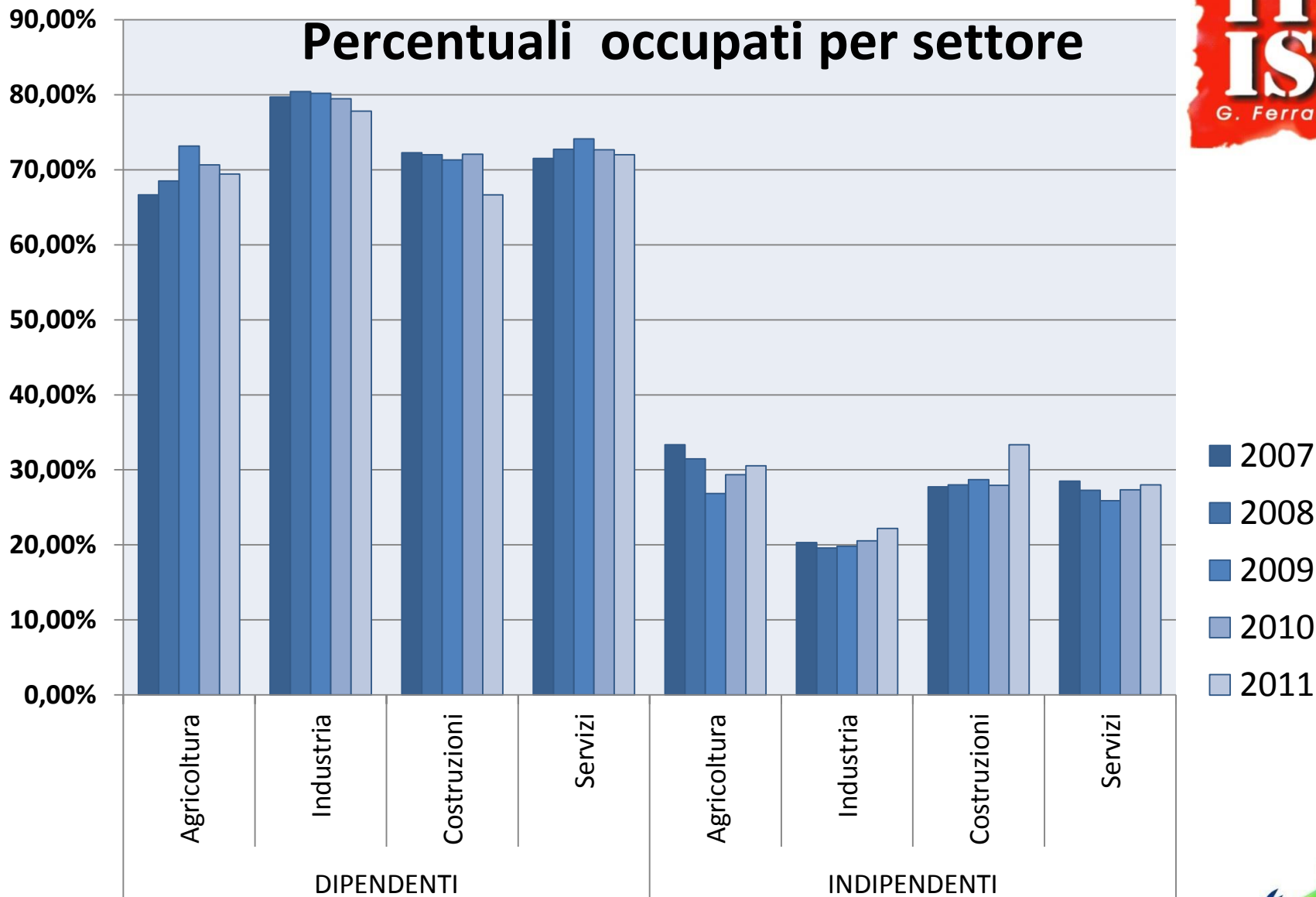
## Percentuale di persone in cerca di occupazione rispetto al titolo di studio provincia di Bari



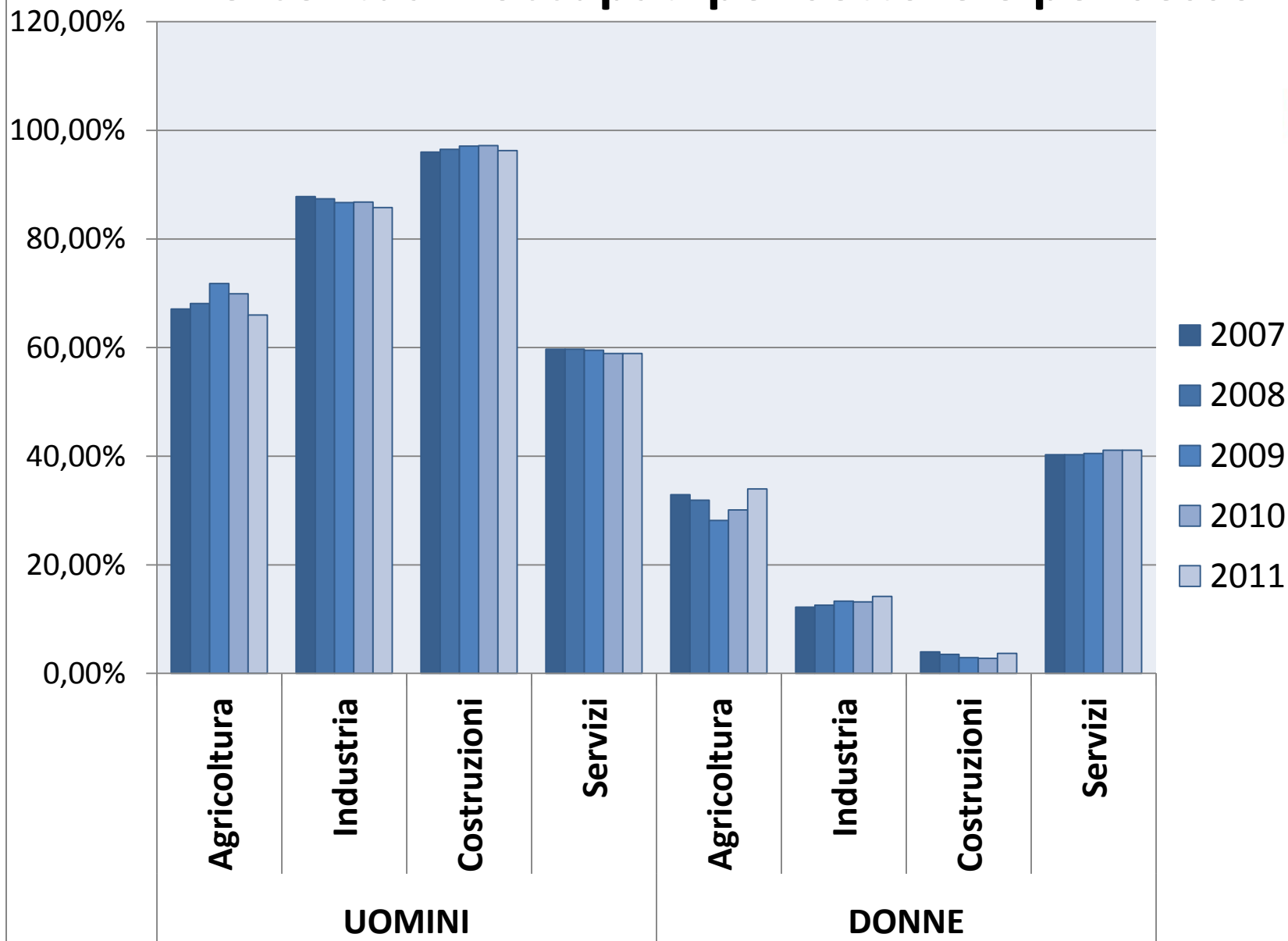
# Persone in cerca di occupazione rispetto al titolo di studio e al sesso

Titolo di studio	2007		2008		2009		2010		2011	
	maschi	femmine	maschi	femmine	maschi	femmine	maschi	femmine	maschi	femmine
Licenza elementare, nessun titolo	11,51%	8,86%	10,69%	7,69%	11,11%	7,84%	10,74%	7,79%	9,37%	7,40%
licenza media	40,72%	26,12%	41,91%	26,06%	41,76%	26,80%	39,99%	27,62%	39,78%	25,35%
diploma	36,55%	45,26%	35,75%	44,14%	36,53%	43,70%	38,03%	43,68%	39,52%	46,29%
laurea e post-laurea	11,22%	19,77%	11,64%	22,11%	10,59%	21,66%	11,24%	20,91%	11,33%	20,95%

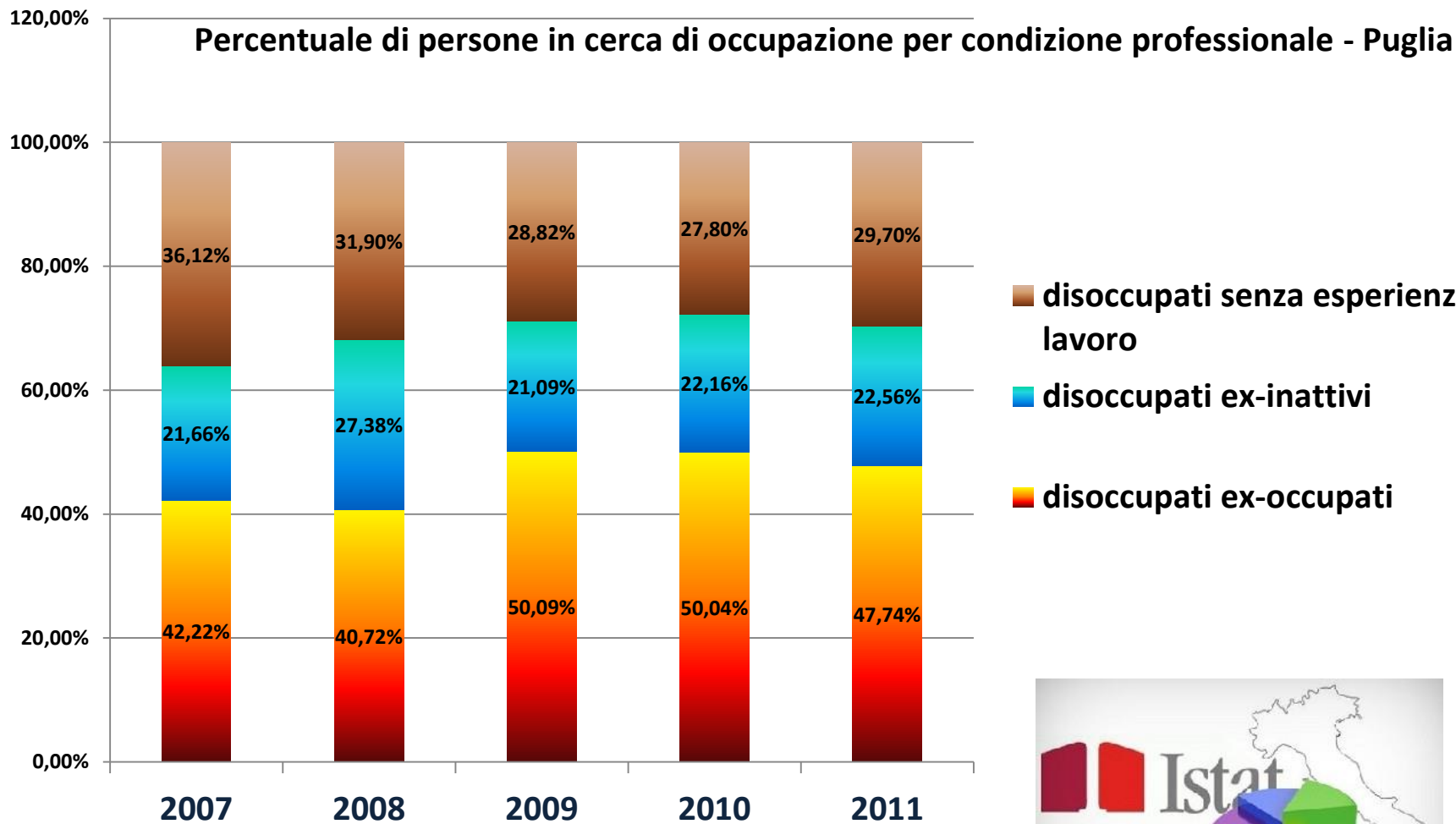
## Percentuali occupati per settore



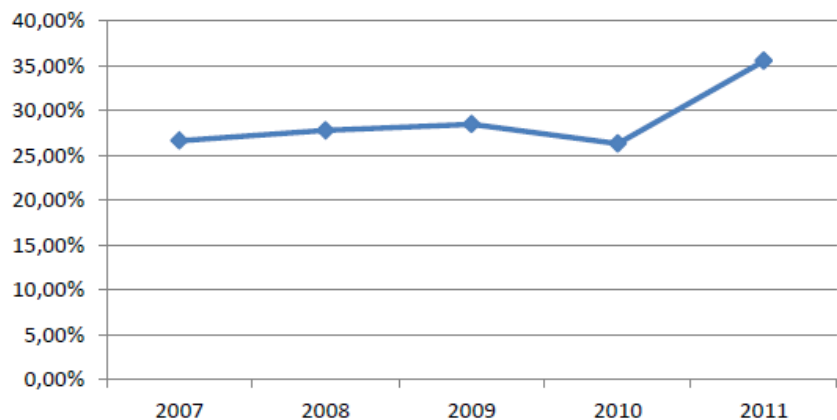
# Percentuali occupati per settore e per sesso







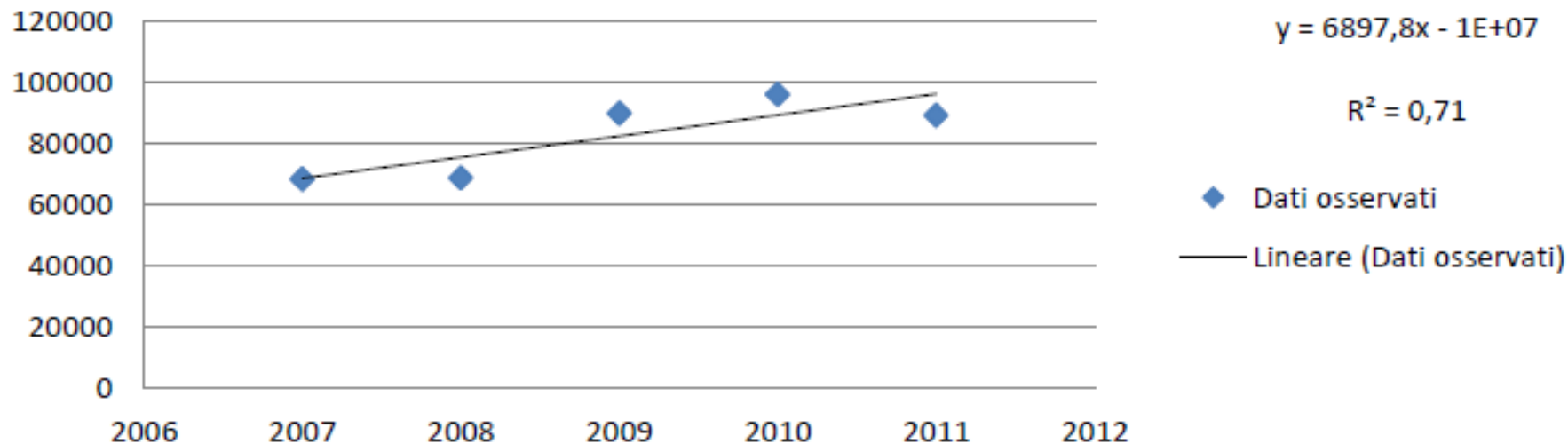
### Tasso di disoccupazione



Con il metodo dei **minimi quadrati** è stata calcolata l'equazione della retta interpolatrice dei dati osservati (*disoccupati/ex-occupati*).

Questo permette di ricavare informazioni sugli anni futuri:  
*la pendenza della retta indica purtroppo che la disoccupazione è destinata ad aumentare nei prossimi anni . Infatti.....*

### Disoccupati / EX-Occupati



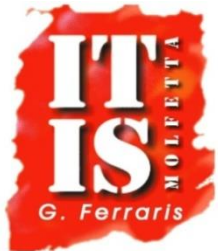
## Occupati e forza lavoro

(variazioni percentuali sul periodo corrispondente e valori percentuali)

PERIODI	Occupati					In cerca di occupazione	Forze di lavoro	Tasso di disoccupazione (1)	Tasso di attività (1) (2)	Tasso di occupazione (1) (2)	
	Agricoltura	Industria in senso stretto	Costruzioni	Servizi							Totale
				di cui: com., alb. e ristor.							
2011 – 1° trim.	-2,5	0,1	7,0	1,9	-2,6	1,7	-1,9	1,2	13,8	50,9	43,8
2° trim.	8,1	5,4	-1,4	1,1	-0,4	2,1	-13,3	0,0	11,6	51,8	45,8
2012 – 1° trim.	4,5	9,1	-4,4	-0,5	-2,7	1,0	16,7	2,0	15,6	52,6	44,3
2° trim.	10,7	-4,3	-11,6	3,2	2,9	1,3	38,0	4,6	15,2	54,9	46,4

Fonte: Istat, *Rilevazione sulle forze di lavoro*.

(1) Valori percentuali. – (2) Si riferisce alla popolazione di età compresa tra 15 e 64 anni.



**Gli studenti :**



*Amato Angela - Cantatore Marco - Cioce Gioacchino*

*Introna Simona - Modugno Crescenza - Porcelli Gianluca*

*Sciancalepore Giuseppe - Troia Umberto B.*

***ringraziano per la bella esperienza***

**Le docenti**

*de Candia Antonia M.*

*Visaggi Carmela*

**I docenti universitari**

*Prof.ssa Ribecco Nunziata*

*Prof. Pollice Alessio*

*Dott.ssa Calculli Enza*

*Dott.ssa Arcuti Simona*

*Dott.ssa Palumbo Ada*



***Thank  
You!***