



# OASI WWF POLICORO-HERAKLEIA

*Centro di Educazione Ambientale*

*Centro Recupero Animali Selvatici (C.R.A.S.)*

*Centro Recupero Tartarughe Marine (C.R.T.M.)*

Career Day Università degli Studi di Bari «Aldo Moro» -10 Ottobre 2018-

# PERCHE' IL WWF HA SCELTO POLICORO?



- **RISERVA REGIONALE BOSCO PANTANO**
- **SIC – 17 Habitat di interesse comunitario**





# PERCHE' IL WWF HA SCELTO POLICORO?



- ZPS – 21 Specie di interesse comunitario



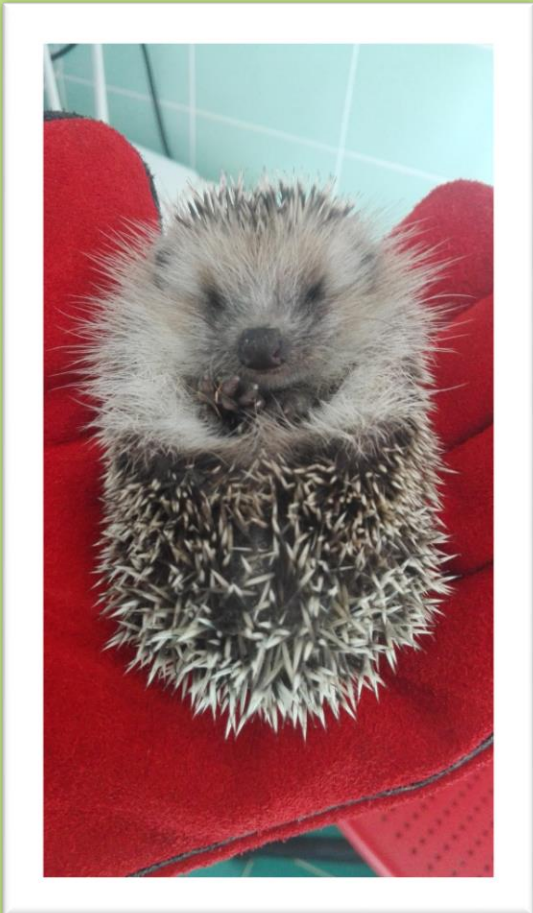


# CENTRO DI EDUCAZIONE AMBIENTALE

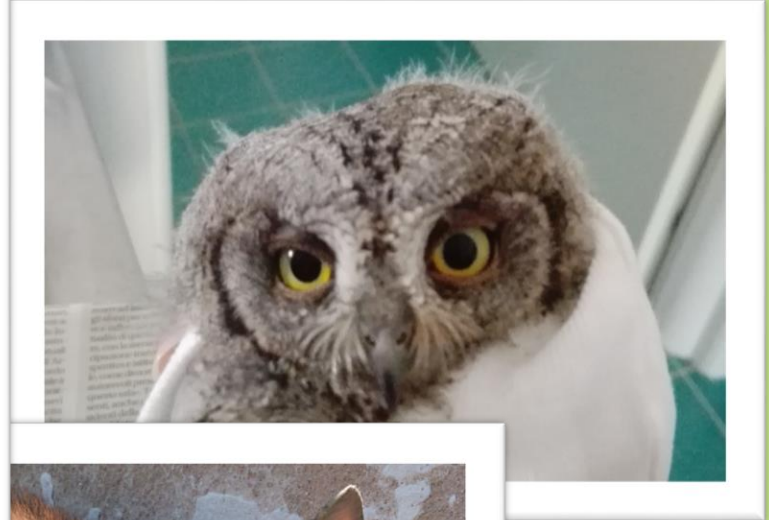




# CRAS E CRTM

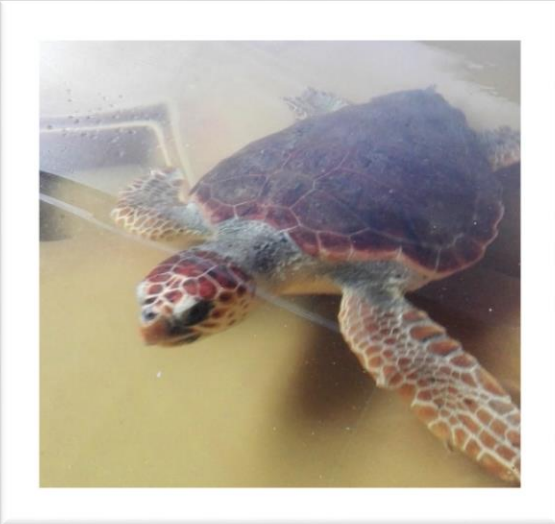


Alimentazione di una Tartaruga in stabulazione al C.R.A.S. "Eto Oasi WWF Policoro Herakleia"



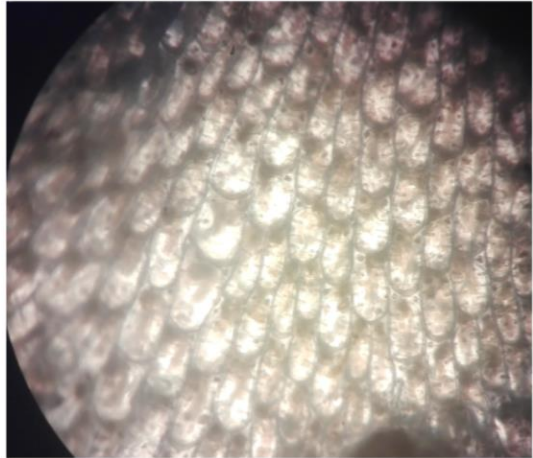


# PROGETTO TARTARUGHE MARINE





# RICERCA





# CHI SIAMO...





# ... UN TEAM APPASSIONATO DI...

- BIOLOGI
- VETERINARI
- NATURALISTI
- SPORTIVI
- EDUCATORI
- PERSONALE AMMINISTRATIVO
- GUIDE ESCURSIONISTICHE
- GEOLOGI





# COSA CERCHIAMO..

- TIROCINANTI
- TESISISTI
- VOLONTARI
- APPASSIONATI



# FIGURE PROFESSIONALI:

- BIOLOGI
- VETERINARI
- TECNICI VETERINARI
- NATURALISTI
- GEOLOGI







**GRAZIE PER L'ATTENZIONE!!**

