



MASMEC

Maria Teresa Mancini, PhD

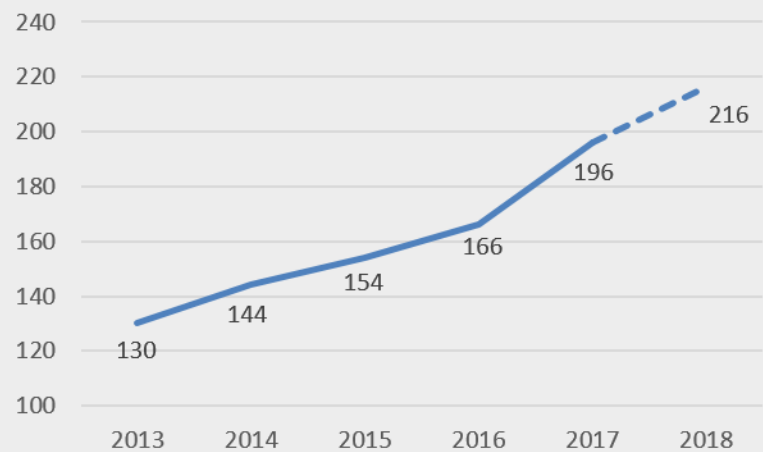
10/10/2018

CHI SIAMO

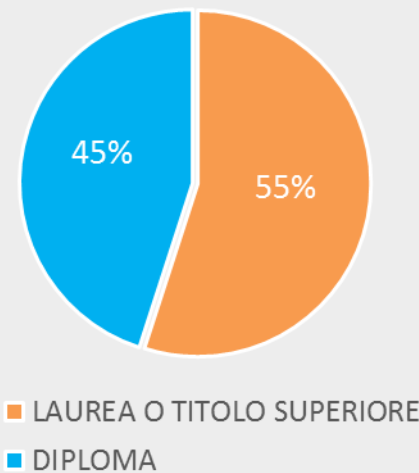
Siamo specializzati in **tecnologie di precisione, robotica e meccatronica** applicate ai settori dell'automotive e del biomedicale.



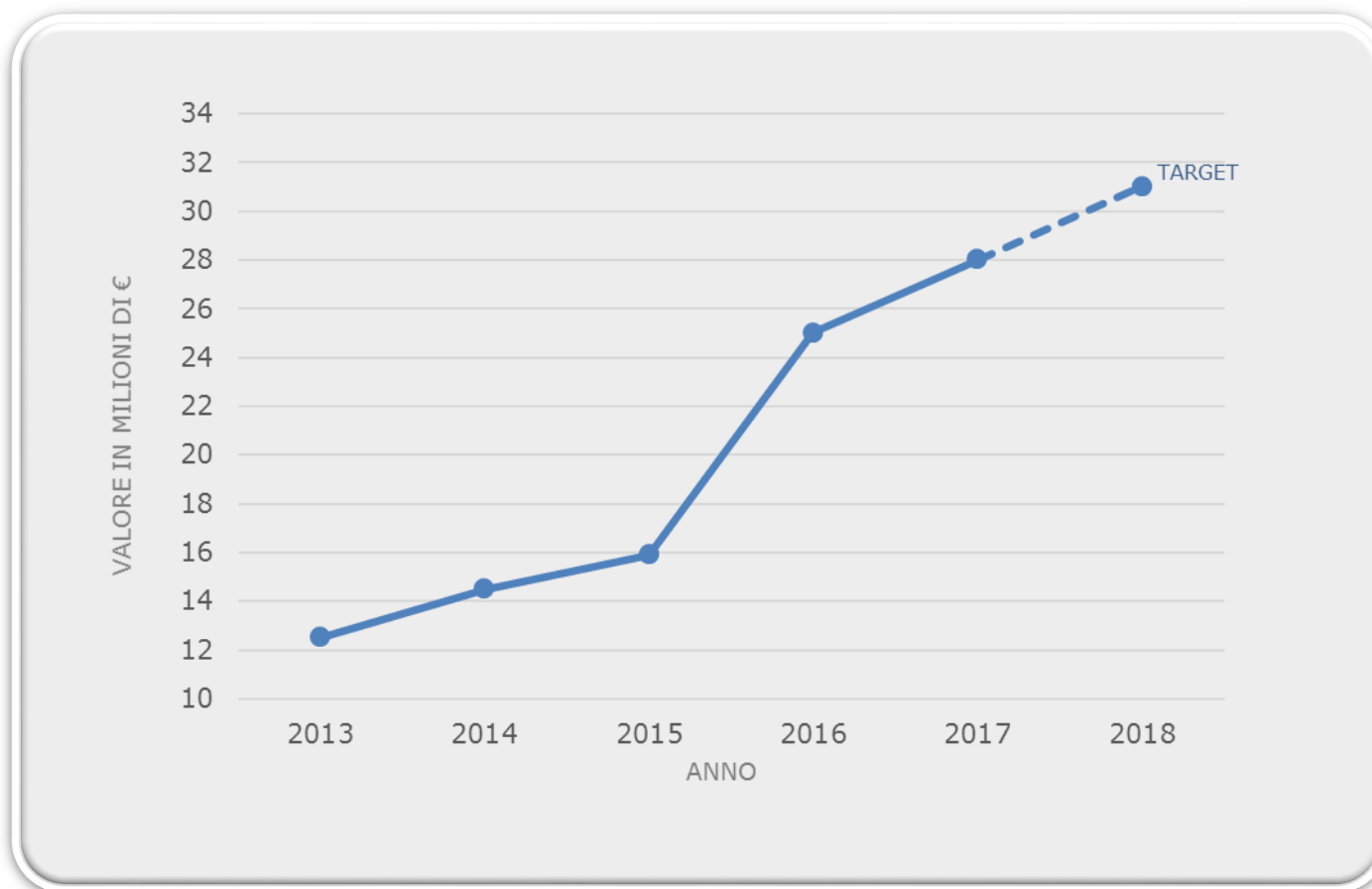
Dipendenti: 216



Titolo di studio



Età media: 41 anni



DIVISIONE AUTOMOTIVE

DIVISIONE AUTOMOTIVE

Progettiamo e realizziamo **macchine e linee automatiche personalizzate che assemblano e testano componenti automobilistici** e strumenti di prova tenuta e piantaggio.



DIVISIONE AUTOMOTIVE

Sviluppiamo i nostri sistemi seguendo il prodotto del cliente lungo tutto il suo ciclo di vita: dal prototipo al prodotto industrializzato al prodotto standard.



DIVISIONE BIOMEDICALE



**ESPERIENZA IN
MECCATRONICA
E ROBOTICA**



RICERCA



**GIOVANI ESPERTI IN
INFORMATICA,
ELETTRONICA,
INGEGNERIA
BIOMEDICA,
BIOLOGIA**

DISPOSITIVI BIOMEDICALI AVANZATI

Ricerchiamo, sviluppiamo e realizziamo sistemi medicali e biomedicali per la **radiologia interventistica** e la **chirurgia mini-invasiva**, nonché **applicazioni di biologia molecolare**.

A surgical navigation system consisting of a mobile cart with a monitor displaying multiple camera views, a keyboard, and a mouse. A large, articulated arm extends from the cart, holding a camera or sensor unit.

SISTEMI DI
NAVIGAZIONE PER
INTERVENTISTICA
E CHIRURGIA

A white, boxy laboratory workstation with a control panel on top featuring a small screen and several buttons. The front panel is open, revealing internal components including a pipette tip rack and a multi-well plate holder.

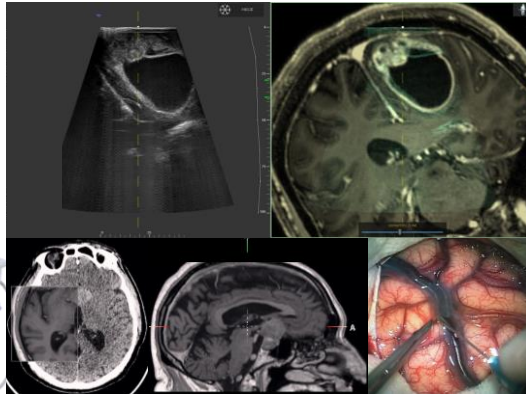
WORKSTATION
PER IL LIQUID
HANDLING

DISPOSITIVI BIOMEDICALI AVANZATI: SISTEMI DI NAVIGAZIONE

Dispositivi che mettono in relazione l'anatomia reale di un paziente con le sue immagini radiologiche mostrando l'esatta posizione di un tool chirurgico nel corso di un intervento

- multimodalità: gestione di più sorgenti di imaging (TC, RM, PET, Eco) tra loro fuse
- applicazioni in chirurgia (**ORION**) e radiologia interventistica (**SIRIO, ECONAV**)

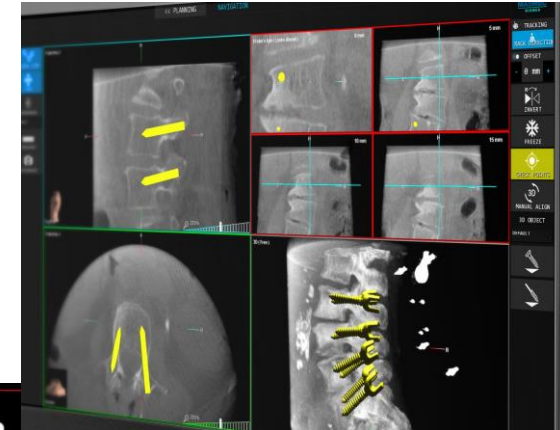
neurochirurgia



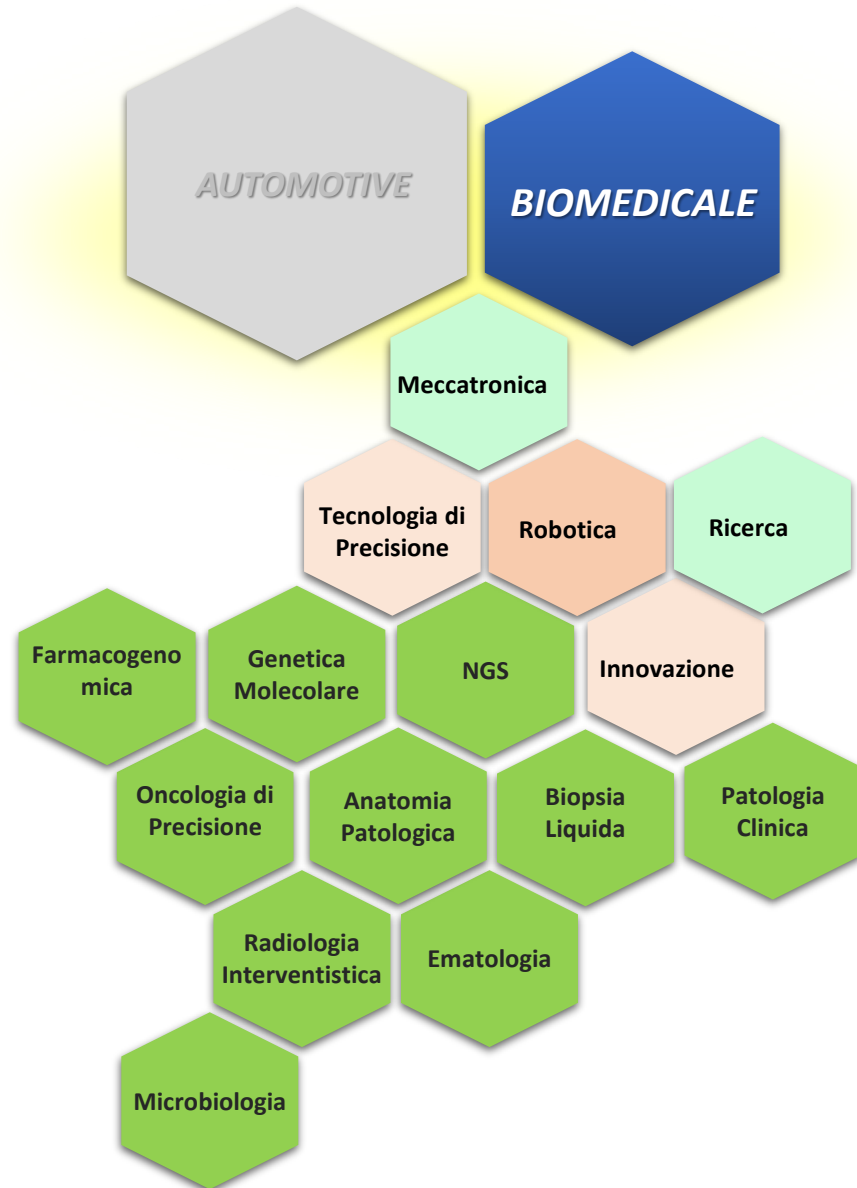
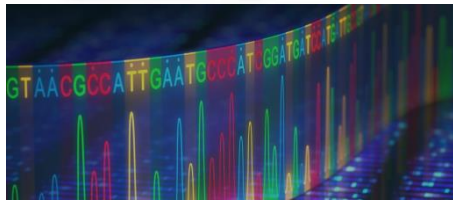
biopsia



stabilizzazione vertebrale



DISPOSITIVI BIOMEDICALI AVANZATI



DISPOSITIVI BIOMEDICALI AVANZATI

OMNIA LH

Piattaforma di **liquid handling** per laboratori biomedicali caratterizzata da una grande flessibilità, che rende il suo impiego adatto a numerosi protocolli nell'ambito della **biologia molecolare** e delle **scienze omiche**.



omnia



GRIPPER FOR HANDLING OF PLATE AND LABWARE

MODULAR, SCALABLE AND CUSTOMIZABLE DECK, UP TO 12 SBS PLATE POSITIONS

SAFETY AND DECONTAMINATION TOOLS

- Easy-to-clean deck
- UV lamp
- Removable waste bin



- ☀ **Flessibilità**
- ☀ **Configurazione personalizzabile**
- ☀ **Integrazione di dispositivi**
- ☀ **High-Throughput**

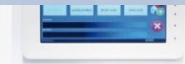


REMOVABLE RACKS FOR REAGENTS AND FOR SAMPLES DIRECTLY FROM THE PRIMARY TUBE



INTEGRATED BARCODE SCANNER

Sample traceability throughout the process



FRAMEWORK SOFTWARE

- Easy editing of protocols in "open" mode
- Libraries of preset protocols
- User-friendly interface on touchscreen
- Monitoring of operations even remotely

LIQUID HANDLING

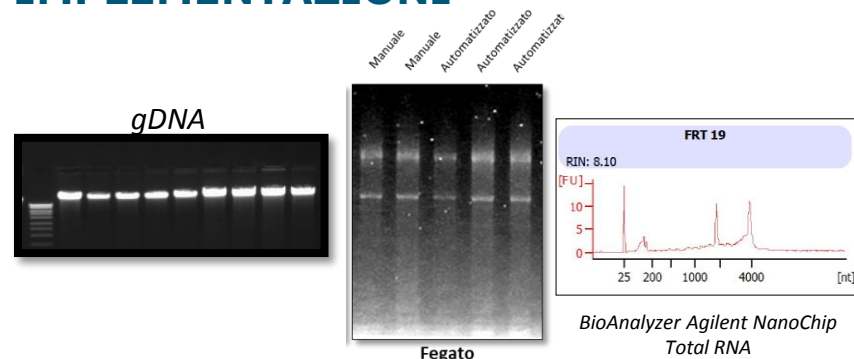
- Dispensing system with 1 to 8 dependent and independent channels
- Pipetting volume range: 1 μ l to 1000 μ l
- Precision: CV \leq 0.2% at full stroke
- Droplet control for drop-free liquid dispensing
- Use of washable needles or single-use tips
- Liquid level sensor for liquid detection
- Pressure level sensor for clog detection

MASMEC

DISPOSITIVI BIOMEDICALI AVANZATI: IMPLEMENTAZIONI

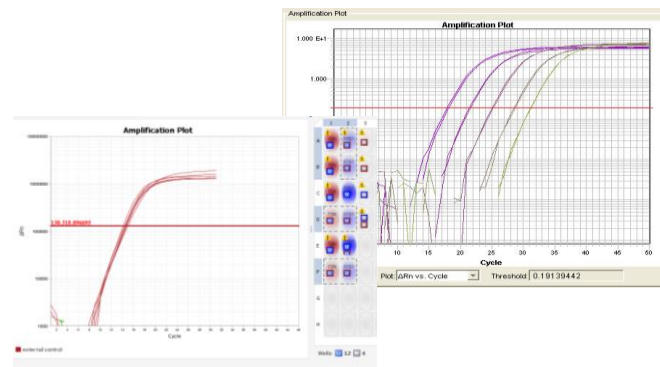
► Estrazione di acidi nucleici (DNA, RNA, miRNA)

- ✓ Elevata resa, purezza e integrità dell'acido nucleico estratto
- ✓ Tempi di estrazione ridotti
- ✓ Assenza di cross-contaminazioni



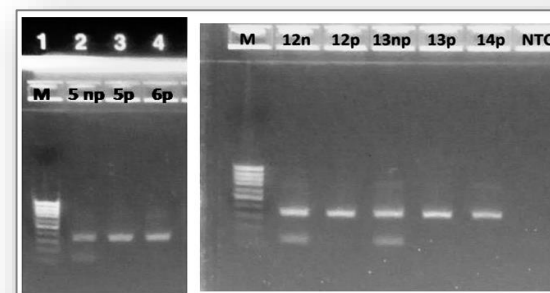
► RT PCR e qPCR

- ✓ Deviazione standard dei Ct compresa fra 0,001 e 0,4
- ✓ Diluizioni seriali cDNA (1:1, 1:10, 1:100, 1:1000)
- ✓ Tempi di Set Up ridotti
- ✓ Assenza di cross contaminazioni



► Next Generation Sequencing

- ✓ Preparazione di librerie di sequenziamento compatibili con le principali piattaforme NGS
- ✓ Tempi di Set Up ridotti
- ✓ Assenza di cross-contaminazioni
- ✓ Purificazione delle librerie



Librerie di sequenziamento purificate

Formula

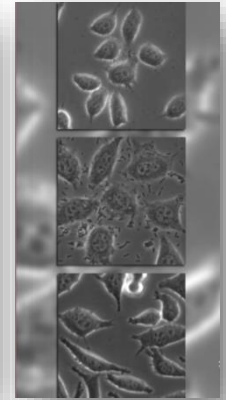
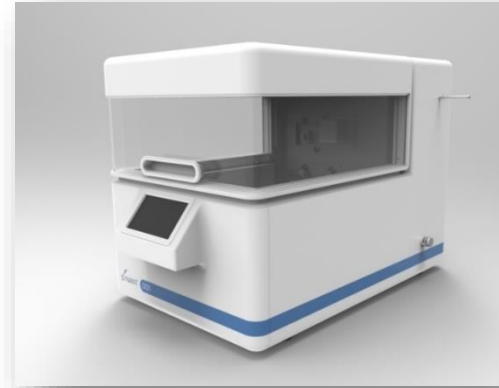
Sistema **robotizzato** che allestisce in **condizioni asettiche** le **terapie oncologiche** prescritte dal medico oncologo e validate dal farmacista ospedaliero.



- ✦ Tracciabilità del processo e delle materie prime
- ✦ Integrabilità del Software con il Sistema informatico ospedaliero (HIS)
- ✦ Allestimento di 4 sacche e/o siringhe
- ✦ Ricostituzione tramite dispensatore (di solventi) e shaker dedicato
- ✦ Dispensazione automatica rotante e sensori di rilevamento presenza consumabili introdotti in macchina
- ✦ Gestione automatizzata e sicura dei residui e dei rifiuti
- ✦ Assenza di cross-contaminazione

ARTcare

Sistema robotizzato per l'allestimento, la coltura, il mantenimento e la proliferazione di **cellule staminali autologhe** da utilizzare in terapia



- ☀ **Coltura cellulare aderente e semi-aderente**
- ☀ **Sistema di imaging integrato**
- ☀ **Calcolo automatizzato della confluenza cellulare**
- ☀ **Monitoraggio dell'espansione cellulare in tempo reale**
- ☀ **Accesso remoto da qualsiasi dispositivo**
- ☀ **Facilità di utilizzo (Touch screen integrato)**
- ☀ **Sistema chiuso (nessun rischio di contaminazione incrociata, test di biocompatibilità secondo GLP)**
- ☀ **Tilting e shaking in automatico**
- ☀ **Tracciabilità di reagenti e operazioni**



DECAPPER

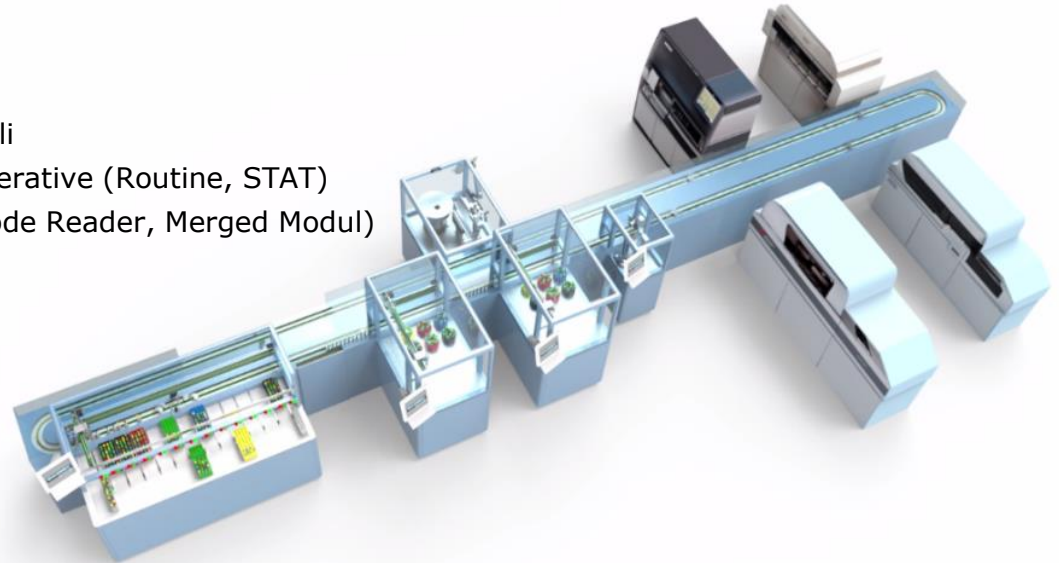
Sistema robotizzato per il "decapping" di provette



TLA

Sistema **robotizzato** per la **completa automazione** delle procedure di laboratorio e gestione dei campioni.

- **Modularità, scalabilità**
- **Configurazione specifica** per le esigenze laboratoriali
- **Processamento simultaneo** molteplici procedure operative (Routine, STAT)
- **Tracciabilità** (ID tube, Tag RFID, Color Sensor, Barcode Reader, Merged Modul)
- **Adattabilità** (Transporte Module U, L and T shape)
- **High Throughput** (up to 150 tubes/hour)
- **LIS Network e integrazione**





Collaboriamo con università, enti di formazione ed enti di ricerca

Alcuni Partners



Promuoviamo attività di tirocinio e/o tesi, durante tale esperienza lo studente o neolaureato viene formato in azienda e fatto lavorare su progetti di reale interesse aziendale.

Cerchiamo.....



- Competenza tecnico-scientifica
- Team working
- Flessibilità cognitiva
- Capacità di Problem solving
- Abilità comunicative
- Autonomia
- Spirito di iniziativa



Per lasciare il tuo CV siamo al desk informativo

Consulta le posizioni aperte o inviaci la tua candidatura spontanea a:

WWW.MASMEC.COM

WWW.MASMECBIOMED.COM

GRAZIE PER L'ATTENZIONE

WWW.MASMEC.COM