

Direzione Generale

U.O. Procedimenti disciplinari

Staff sviluppo organizzativo, programmazione, controllo e valutazione

U.O. Programmazione e controllo strategico

U.O. Programmazione e controllo operativo

U.O. Organizzazione e programmazione del personale TA e CEL

U.O. Statistiche di Ateneo

Staff Data engineering

U.O. Applicativi e banche dati di Ateneo

U.O. Soluzioni di business intelligence

Staff logistica e procedimenti speciali

U.O. Servizi logistici

U.O. Servizi generali

U.O. Procedimenti elettorali

Staff affari generali

U.O. Gestione documentale corrente

U.O. Affari generali e segreteria del Direttore Generale

U.O. Protocollo riservato

U.O. Soluzioni informatiche per la gestione documentale e assistenza informatica di base

U.O. Archivio generale di Ateneo

Staff sicurezza, prevenzione e protezione

U.O. Servizio prevenzione e protezione

U.O. Sicurezza e Sorveglianza sanitaria

Direzione Affari Istituzionali

U.O. Affari generali e segreteria di direzione

Centro servizi informatici

U.O. Infrastrutture, servizi di base e sicurezza

U.O. Sistemi informativi di Ateneo

U.O. Supporto al Responsabile per la Transizione Digitale

Sezione Supporto agli Organi di garanzia e di controllo

U.O. Supporto agli Organi di Garanzia

U.O. Supporto al Nucleo di Valutazione e al Presidio della Qualità

Sezione Servizi Istituzionali

U.O. Urp e Redazione Web

U.O. Servizi Formazione a Distanza (FAD) per il personale

U.O. Supporto al Responsabile della protezione dei dati (RPD)

Sezione Supporto agli Organi di Governo

U.O. Supporto al Senato Accademico

U.O. Supporto al Consiglio di Amministrazione

U.O. Notifiche e pubblicazione atti Organi di Governo

Sezione Gestione della comunicazione integrata

U.O. Comunicazione, Web radio e web TV (streaming)

U.O. Gestione eventi

Centro linguistico di Ateneo

Direzione Appalti, Edilizia e Patrimonio

U.O. Affari generali e segreteria di direzione

Sezione Edilizia

U.O. Manutenzione edilizia

U.O. Manutenzione impiantistica

U.O. Supporto ai responsabile del procedimento e supporto tecnico specialistico

U.O. Gestione amministrativa

Sezione Programmazione, sviluppo e miglioramento patrimonio

U.O. Sostenibilità nell'uso di spazi e delle risorse

U.O. Certificazione immobili e gestione informatizzata dati

U.O. Gestione Sistema informativo del patrimonio

Sezione contratti e appalti

U.O. Appalti pubblici di lavori

U.O. Appalti pubblici di servizi e forniture

Sezione economato

U.O. Fondo economale e inventario

U.O. Forniture di beni e servizi

U.O. Funzionamento servizi sociali

Direzione Offerta Formativa e Servizi agli Studenti

U.O. Affari Generali e
Segreteria di
Direzione

Sezione Offerta Formativa

U.O. Programmazione
offerta formativa

U.O. Istituzione,
attivazione e
Accreditamento corsi di
studio

U.O. Supporto alla pianificazione,
organizzazione e attuazione di
progetti didattici in
collaborazione con le Forze
Armate

Sezione Post Laurea

U.O. Master

U.O. Scuole di
specializzazione

U.O. Corsi di
perfezionamento, alta
formazione e formazione
insegnanti

U.O. Esami di Stato

Sezione segreterie studenti di scienze mediche

U.O. Medicina e chirurgia
e odontoiatria

U.O. Professioni sanitarie

U.O. Medicina veterinaria

Sezione segreterie studenti di scienze di base, agrarie e farmaceutiche

U.O. Scienze MM FF NN e
scienze biotecnologiche

U.O. Agraria e Farmacia

Sezione segreterie studenti di scienze economiche, giuridiche, sociali e umane

U.O. Economia

U.O. Giurisprudenza e
Scienze politiche

U.O. Polo Jonico

U.O. Lingue, lettere e
Filosofia

U.O. Scienze della
formazione

Sezione Servizi agli studenti

U.O. Servizi e provvidenze
agli studenti e
collaborazioni
studentesche

U.O. Servizi agli studenti
sede di Brindisi

U.O. Studenti
internazionali

U.O. Disabilità e DSA

U.O. Servizio di
counseling psicologico

Direzione Ricerca, Terza Missione e Internazionalizzazione

U.O. Affari Generali e Segreteria di Direzione

Sezione Ricerca, Innovazione e Impatto

U.O. Dottorato di Ricerca

Polo di ricerca europea e internazionale
Scienze sociali e umanistiche e centri di ricerca

U.O. Gestione progetti di ricerca nazionali e locali

Polo di ricerca europea e internazionale
Scienze di base, agrarie e della terra

U.O. Supporto alla Valutazione della ricerca

Polo di ricerca europea e internazionale
Scienze della vita

U.O. Valorizzazione dei risultati della ricerca e del capitale umano

Sezione Internazionalizzazione

U.O. Mobilità internazionale

U.O. Cooperazione internazionale

Sezione Convenzioni e partecipate

U.O. Enti partecipati

U.O. Convenzioni per la ricerca, la terza missione, la didattica e servizi agli studenti

Sezione Ricerca e Terza Missione Centri

U.O. Management della ricerca

U.O. Terza missione

Career Management Service

Agenzia per il Placement

U.O. Orientamento allo studio

U.O. Tirocini

Direzione Amministrazione e Finanza

U.O. Affari generali e segreteria di direzione

U.O. Analisi e sviluppo dei sistemi contabili

Sezione contabilità e finanza

U.O. Budget, ciclo attivo finanziatori e tesoreria

U.O. Contabilità analitica e monitoraggio

U.O. Contabilità ciclo passivo

U.O. Controlli contabili, bilancio di esercizio e consolidato

U.O. Servizi amministrativo - contabili Direzioni centrali, Centri di ricerca, Centri di servizio e Poli bibliotecari

Sezione Tributi e Previdenza

U.O. Gestione adempimenti fiscali e tributari

U.O. Gestione contribuzione previdenziale

U.O. Gestione contabile contribuzione studentesca

U.O. Gestione contabile e fiscale attività commerciale

Sezione Retribuzioni

U.O. Retribuzioni al personale universitario

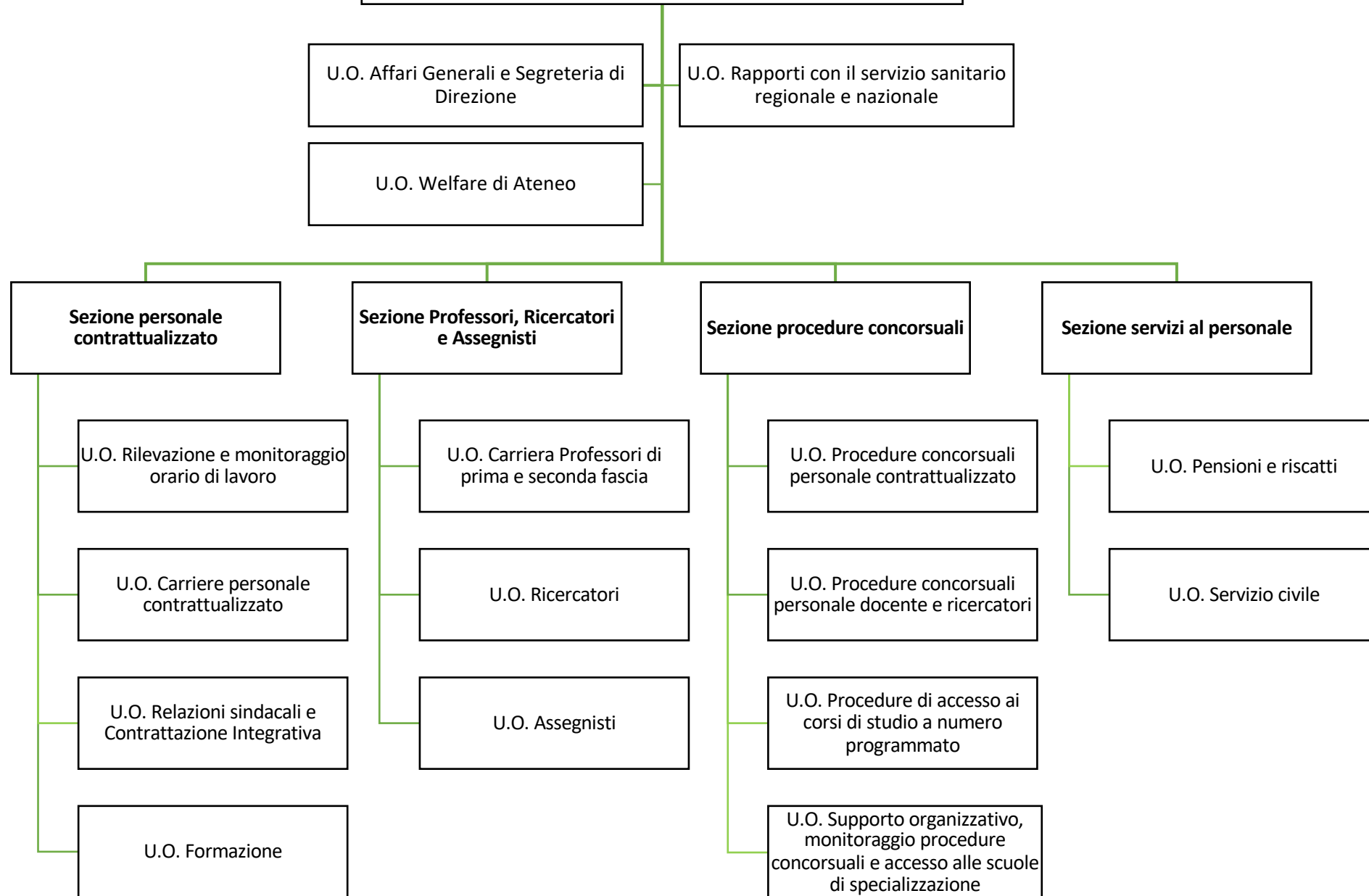
U.O. Retribuzioni al personale convenzionato S.S.N.

Sezione Trattamento economico personale non di ruolo e missioni

U.O. Borse, assegni di ricerca e collaborazioni

U.O. Missioni e compensi

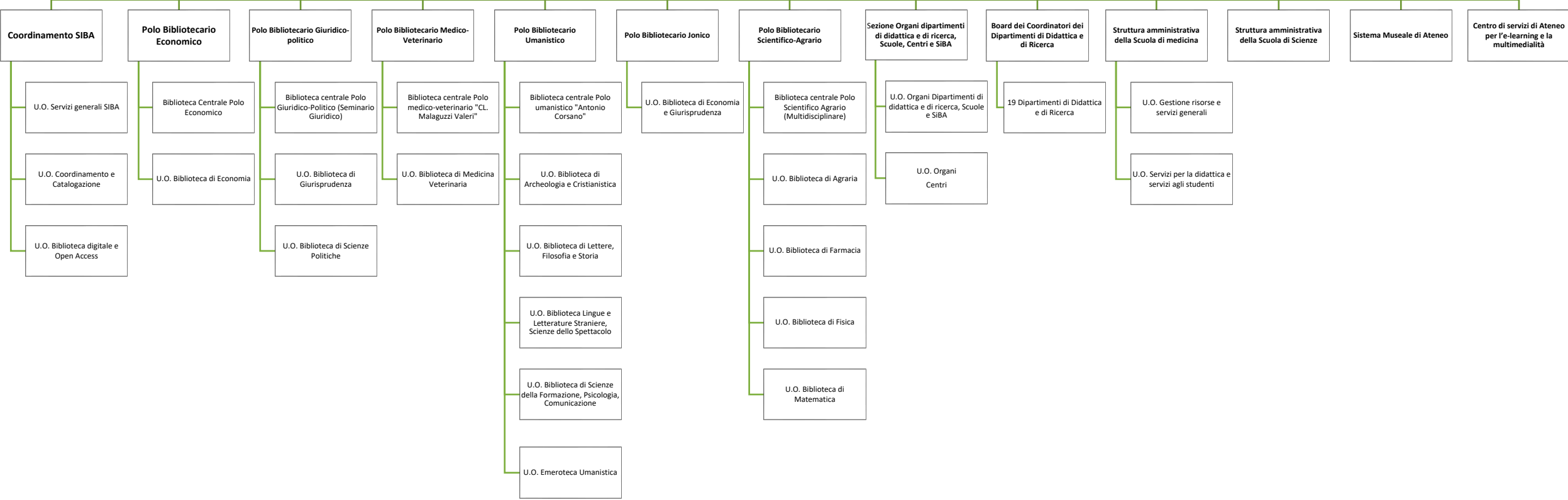
Direzione Risorse Umane



Direzione per il Coordinamento delle strutture dipartimentali

U.O. Affari generali e segreteria di direzione

U.O. Ospedale Veterinario – Servizio di Pronto Soccorso H24



Avvocatura

U.O. Affari generali e segreteria dell'Avvocatura

Board di Coordinamento dell'Avvocatura

Struttura di supporto al Responsabile della
Prevenzione della Corruzione e della
Trasparenza