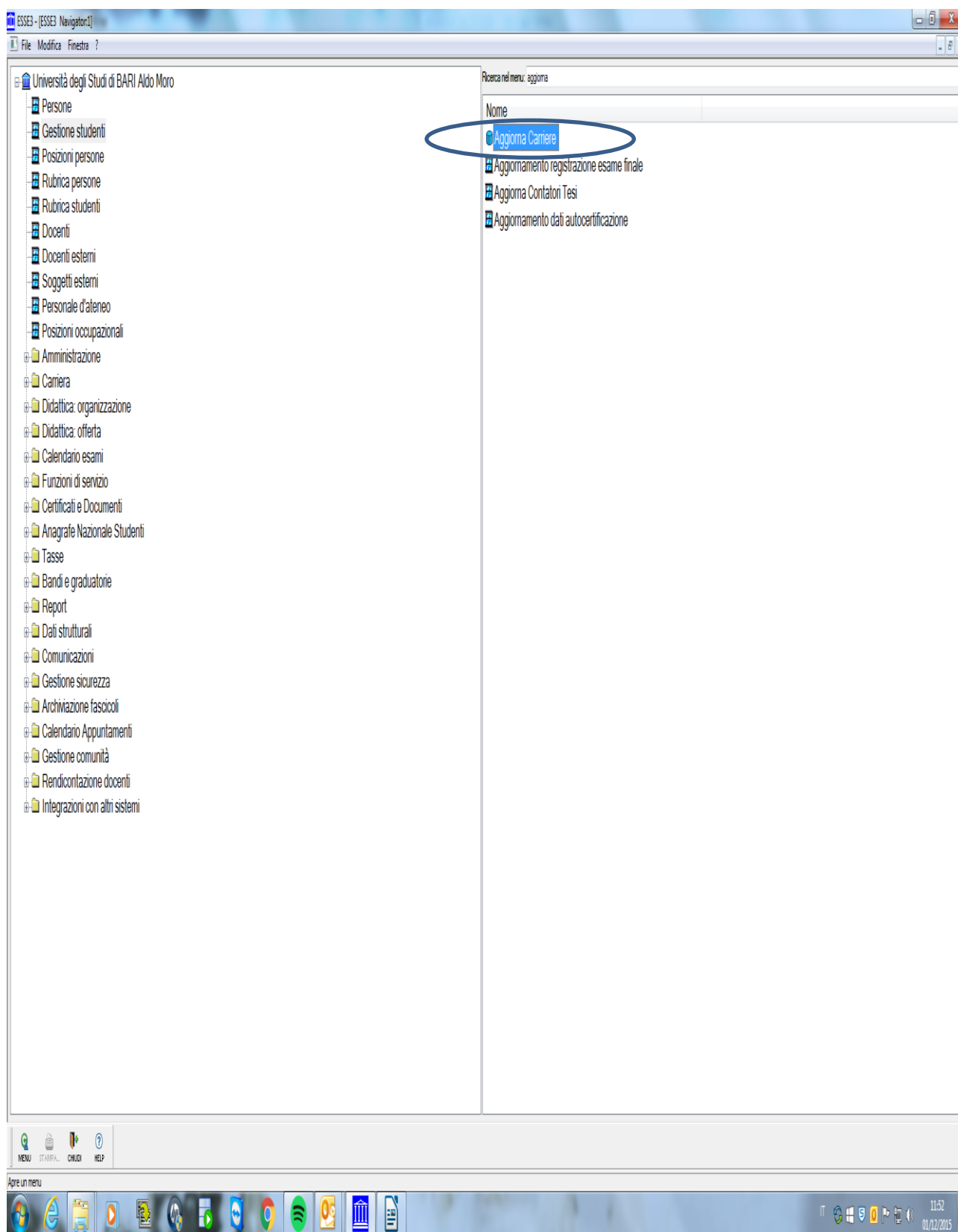


# 1) Cliccare sulla funzione cerchiata



2) Prima di dare esecuzione al caricamento dei piani statutari bisogna compilare tutti i campi cerchiati

ESSE3 - [Aggiorna Carriere]

File Modifica Operazioni Navigazione Finestra ?

Selezione Multipla Selezione Studente Importa da file

Dip./Fac.

Corse di Studio

Ordinamento

Percorso di studio

AA Coorte

Procedura **CARICA\_PIANI\_STAT** Carica piani statutari

Nota Procedura massiva di caricamento dei piani statutari.

Parametri

Anno di revisione (Offerta Didattica)

Sovrascrivi piani statutari validi

Esci Artesima Schedula Ultima Elaborazione **Esegui**

12:02 01/12/2015

### 3) Controllare i dati e confermare

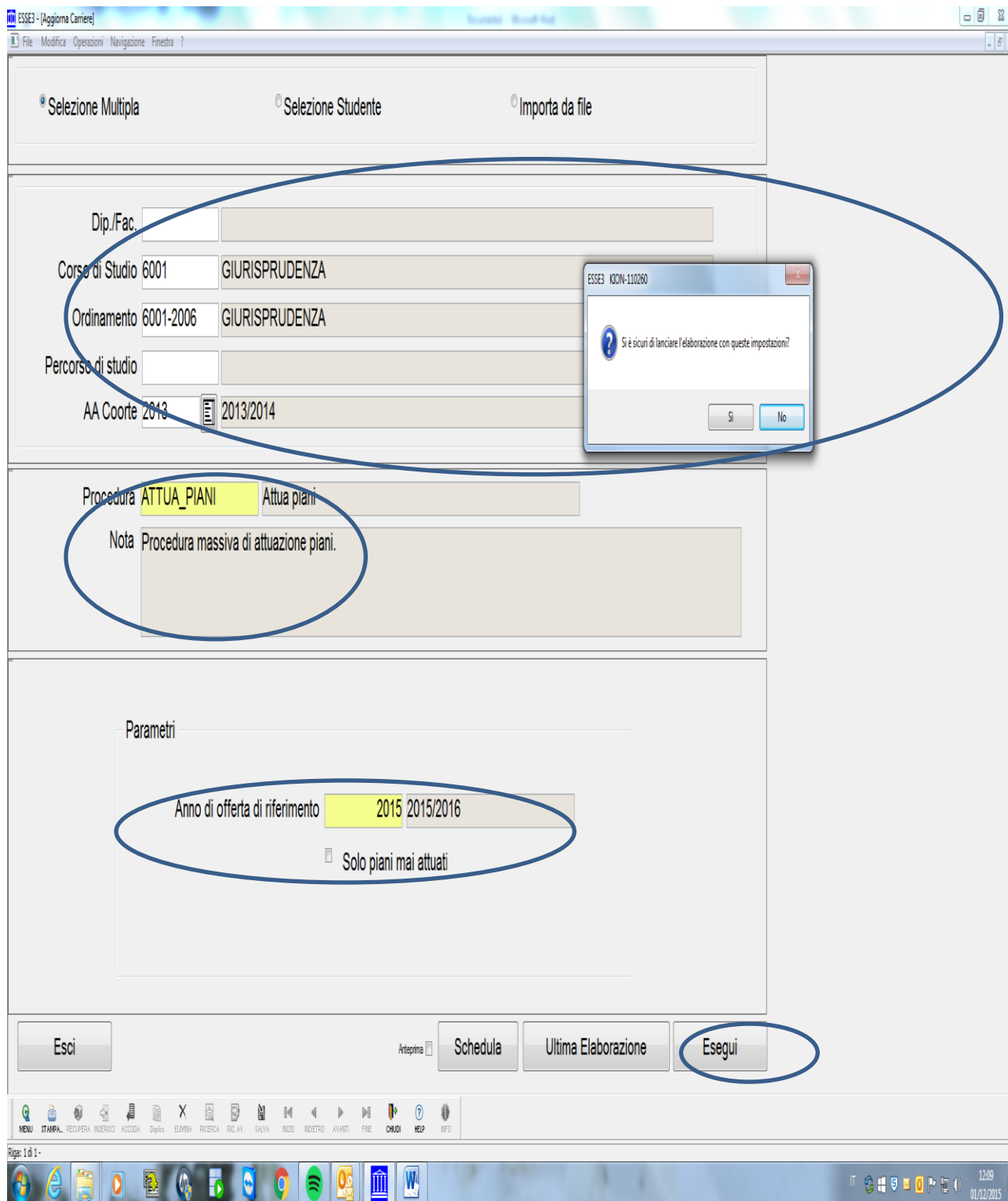
The screenshot displays the ESSE3 software interface with the following elements:

- Menu:** File, Modifica, Operazioni, Navigazione, Finestra.
- Buttons:** Selezione Multipla, Selezione Studente, Importa da file.
- Form Fields:**
  - Dip./Fac. (empty)
  - Corso di Studio: 6001 | GIURISPRUDENZA
  - Ordinamento: 6001-2006 | GIURISPRUDENZA
  - Percorso di studio (empty)
  - AA Coorte: 2013 | 2013/2014
- Procedure:** CARICA\_PIANI\_STAT (highlighted) | Carica piani statuari. Nota: Procedura massiva di caricamento dei piani statuari.
- Parameters:** Anno di revisione (Offerta Didattica): 2015 | 2015/2016. Sovrascrivi piani statuari validi (checked).
- Buttons at bottom:** Esci, Antesprima, Schedula, Ultima Elaborazione, Esegui.

A confirmation dialog box titled "ESSE3 KCON-110260" is overlaid on the interface, containing the text: "Si è sicuri di lanciare l'elaborazione con queste impostazioni?". The dialog has "Sì" and "No" buttons. A blue circle highlights the dialog box.

Page: 1 di 1 - 12:05 01/12/2015

- 4) Una volta che il sistema ha eseguito il caricamento bisogna attuare i piani compilando la schermata precedente nel modo seguente e cliccare sul tasto “esegui” e confermare l’esecuzione del processo dopo aver controllato i dati



N.B. le procedure sopra elencate vanno fatte per ogni corso di studio, per ogni ordinamento per ogni anno di coorte e per ogni anno di revisione, in quanto in caso contrario il sistema non caricherà tutti i piani di studio.