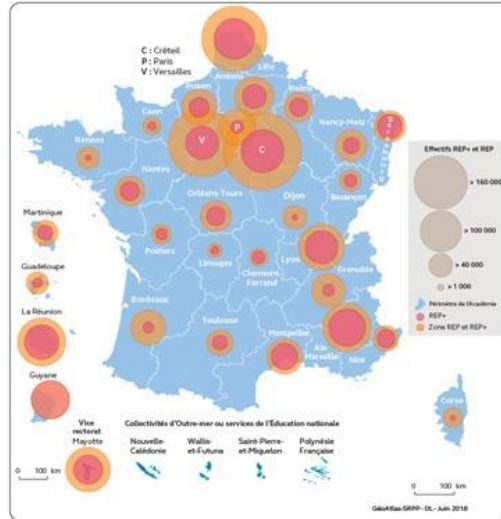


## Texte 6 – Approfondissements



UNE CONCENTRATION  
DES DIFFICULTÉS  
RENDANT NÉCESSAIRE  
D'ATTIRER  
ET DE STABILISER  
LES ÉQUIPES



Source : Cour des comptes

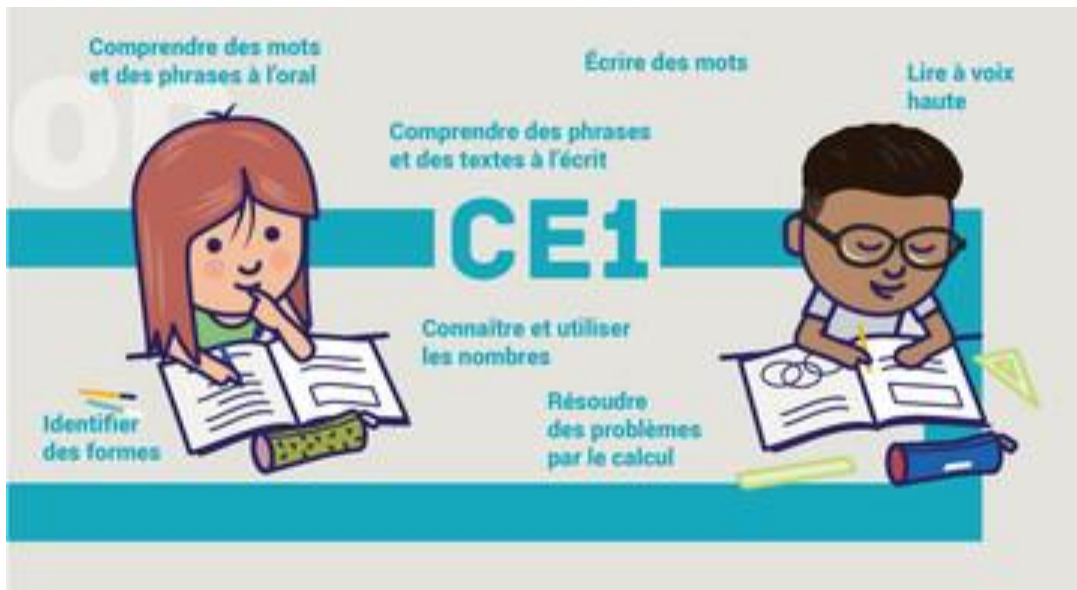
17/10/2018

Cour des comptes - L'éducation prioritaire

11

## Les évaluations nationales en CP et CE1





Source : <https://www.education.gouv.fr/cid132391/l-evaluation-des-acquis-des-eleves-lycee.html>



## 8 mesures pour l'éducation au développement durable

La compréhension des relations entre les questions environnementales, économiques, sociales et culturelles doit aider les élèves à mieux percevoir :

- l'interdépendance des sociétés humaines et du système Terre
- la nécessité de faire des choix informés et responsables et d'adopter des comportements qui tiennent compte de ces équilibres
- l'importance d'une solidarité à l'échelle mondiale



**Objectif : agir en citoyens responsables**



**Mesure 1** **Faire** de chaque école et établissement un lieu ouvert à des activités liées à la biodiversité (potagers, plantation d'arbres, nichoirs, compost, etc)



**Mesure 2** **Élire** un éco-délégué par classe de collège et de lycée 



**Mesure 3** **Consacrer** une séance annuelle complète des instances lycéennes aux thématiques liées au développement durable 



**Mesure 4** **Intégrer** les élus lycéens aux comités de pilotage académiques de l'éducation au développement durable



**Mesure 5** **Engager** les écoles et les établissements dans une démarche globale de développement durable 



**Mesure 6** **Étudier** le changement climatique et la biodiversité dans les nouveaux programmes du lycée et enrichir ceux de l'école et du collège 



**Mesure 7** **Intégrer** les enjeux du développement durable dans tous les diplômes des voies technologique et professionnelle



**Mesure 8** **Créer** un prix EDD 2030\* pour soutenir les meilleurs projets menés dans les écoles, collèges et lycées dès l'année scolaire 2019-2020

\* 17 objectifs de développement durable sont inscrits à l'agenda 2030 adopté en 2015 par les 193 États membres de l'Onu