



Unione Europea



Regione Puglia

S **A** **C**

**Sistemi Ambientali e Culturali |
Puglia**

COSA SONO I "SAC"



per l'organizzazione
e la gestione
di servizi integrati
ad alto valore aggiunto

*Aggregazioni
territoriali*

*volte alla
valorizzazione
ed allo sviluppo*

LE PAROLE CHIAVE

*di crescita
e qualificazione
dei flussi turistici*

di idee forza

*in percorsi
avanzati
di attrattività
regionale*

Sistemi Ambientali e Culturali della Puglia

I SAC sono **aggregazioni di risorse** ambientali e culturali del territorio **organizzate** sulla base di una **idea forza** capace di attivare percorsi avanzati di sviluppo e cooperazione inter-istituzionale per:

- ❖ potenziare l'offerta culturale,
- ❖ migliorare la qualità dei servizi,
- ❖ qualificare i flussi turistici,
- ❖ accrescere l'attrattività del territorio
- ❖ creare occupazione e migliorare la qualità della vita nelle comunità locali.

SAC: logica e ragioni

I SAC segnano il passaggio:

o dalla conservazione del patrimonio alla **valorizzazione** (conservazione sostenibile);

o da una gestione del singolo bene culturale ad una **gestione integrata** di beni culturali (sostenibilità gestionale).

Cosa si deve intendere per GESTIONE

Organizzazione di beni e mezzi materiali ed immateriali finalizzata alla produzione e successiva **erogazione dei servizi culturali.**

La gestione è finalizzata a migliorare:

- **l'efficacia**, ossia il grado di raggiungimento degli obiettivi;
- **l'efficienza**, ossia il rapporto tra risorse utilizzate e risultati ottenuti.

I fattori di integrazione dei SAC

Si integrano:

- **i beni**, una dotazione significativa di beni ambientali e culturali del territorio (massa critica);
- **i soggetti**, un partenariato articolato;
- **le risorse finanziarie** appartenenti a diversi soggetti pubblici e privati;
- **il territorio**, un perimetro territoriale del sistema sufficientemente ampio ed omogeneo da promuovere la messa in rete, generare e diffondere economie distrettuali;

I NUMERI DEI SAC

Risorse 18 milioni di euro
Fondi FESR 2007-2013

Progetti 18 proposte ammesse

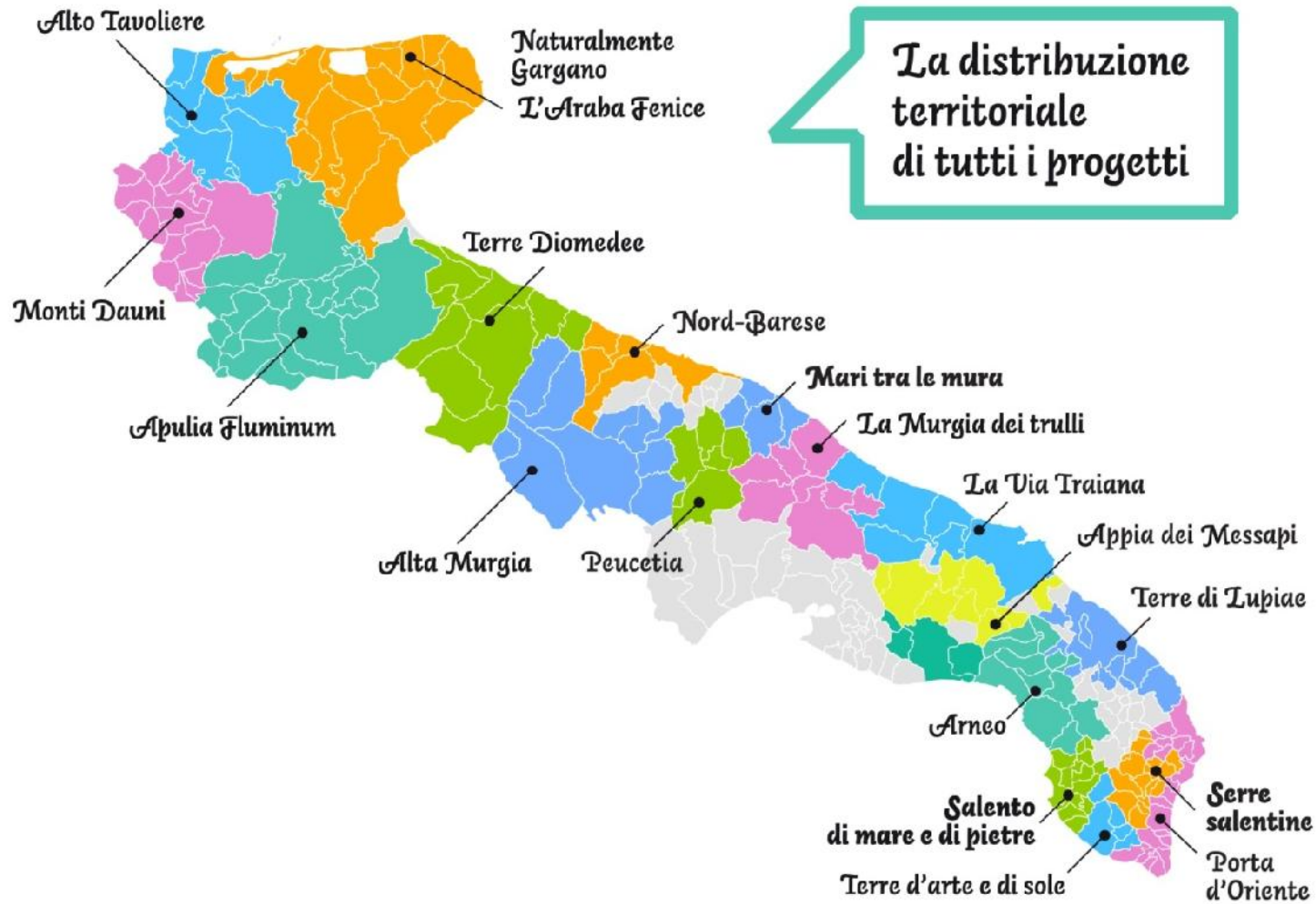
Enti locali 187 Comuni
5 Province

Partners più di 1.000

Sistemi
Ambientali
e Culturali
Puglia



I SAC della Puglia



I BENEFICI PER IL TURISTA

L'ospite si trova di fronte a:

- ◆ **un'offerta unitaria** di iniziative, attività e patrimonio che rappresentano nel loro insieme l'identità e l'anima dei luoghi di visita; un viaggio tra emozioni ed esperienze;
- ◆ **servizi aggiuntivi** e di accoglienza integrati e potenziati con facili percorsi di interscambio ed elementi continui di rimando da un sito all'altro e da questi alle iniziative in corso;
- ◆ **migliori percorsi** di mobilità interna "dolce" e intermodale;
- ◆ **collegamenti più forti** tra i beni attrattori per una visita/esperienza partecipata e composita;
- ◆ **"conoscenza"** più profonda del territorio attraverso il consolidamento delle connessioni tematiche e identitarie.

Sistemi
Ambientali
e Culturali
Puglia



SAC: le attività finanziate per lo start up

Infrastrutturazione primaria

- Creazione di itinerari (cartellonistica, pannelli informativi, mappe, guide);
- Dotazione tecnologica e allestimento di spazi culturali.

Promozione ed informazione

- Servizi di accoglienza ed informazione presso beni culturali

Mobilità lenta

- servizi per il cicloturista, servizio navetta, noleggio bici, cycling café, ciclofficina.

Servizi culturali

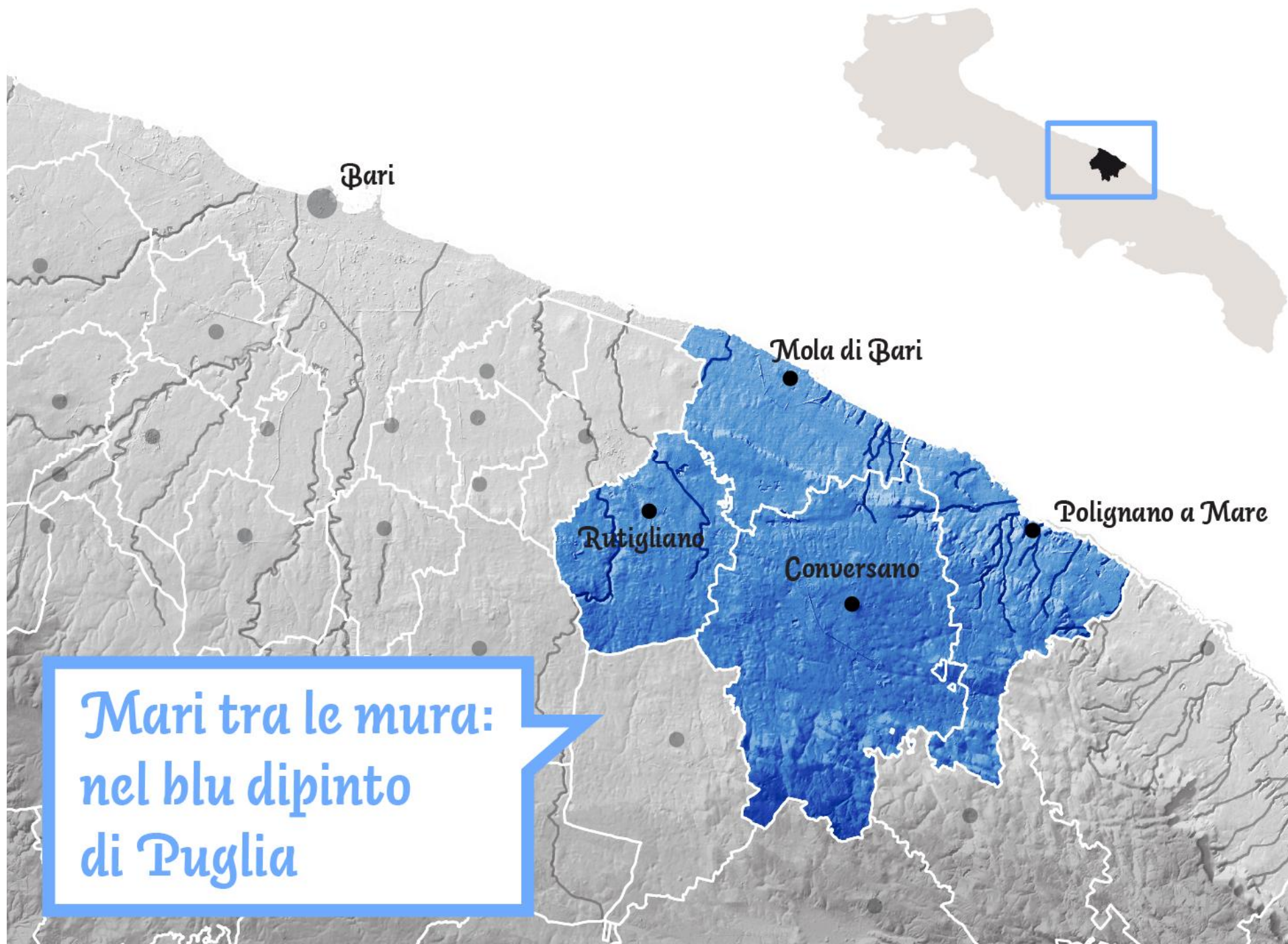
- Servizi didattici (laboratori culturali, teatrali, attività ludiche, educazione ambientale, laboratori di archeologia);
- Visite guidate (storytelling, visite guidate animate);
- Servizi aggiuntivi museali (bookshop, bar ristoro ecc)
- mostre, eventi culturali, installazioni artistiche;

Mari tra le mura: nel blu dipinto di Puglia

**Conversano, Rutigliano
Polignano a mare, Mola di Bari**

**Sistemi
Ambientali
e Culturali
Puglia**





Bari

Mola di Bari

Polignano a Mare

Rutigliano

Conversano

Mari tra le mura:
nel blu dipinto
di Puglia

IDEA FORZA DEL PROGETTO

Raccontarsi attraverso le direttrici
del tempo
e dello spazio

Mari
tra le mura:
nel blu
dipinto
di Puglia

Sistemi
Ambientali
e Culturali
Puglia



IDEA FORZA DEL PROGETTO **IL** **TEMPO**

La direttrice del tempo per ricostruire e scoprire l'evoluzione "lenta" del territorio che ha avuto per protagonista comune l'acqua:

l'acqua che si è infranta sulle rocce: le grotte marine;

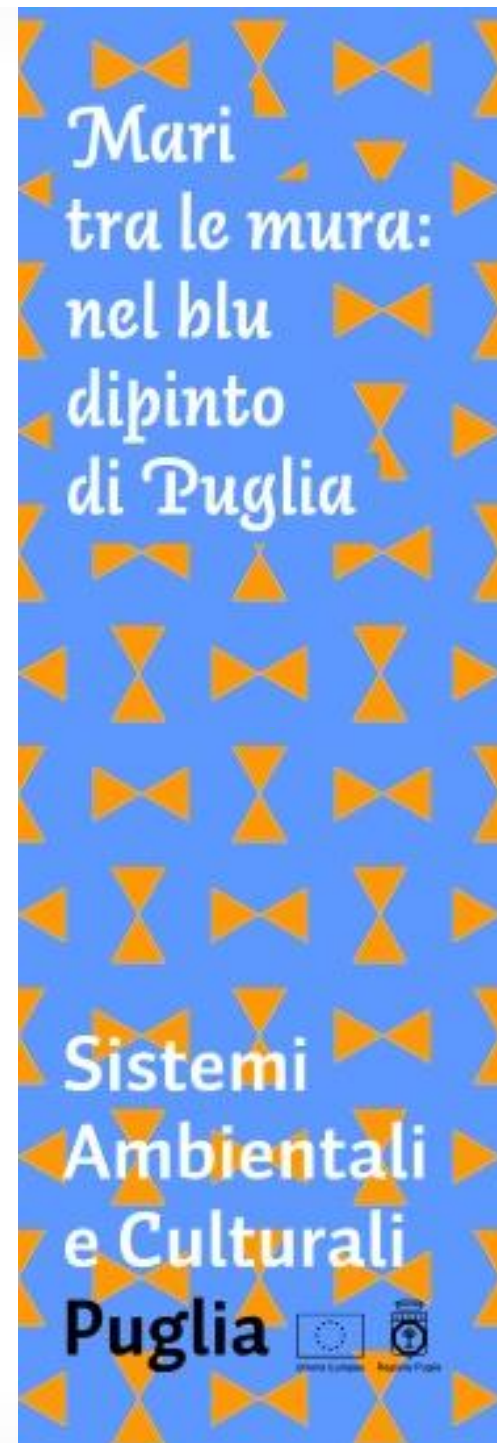
l'acqua che si è raccolta: i laghi di Conversano;

l'acqua che ha segnato il territorio: le lame;

l'acqua che dialoga con la comunità: i porti ed i litorali

l'acqua che ha fatto approdare santi: i quadri e le statue della devozione religiosa

l'acqua che è sostentamento per le comunità: i pescatori.



IDEA FORZA DEL PROGETTO **LO** SPAZIO

La direttrice dello spazio perché è tutto il territorio a parlare di sé, con le proprie caratteristiche ambientali, culturali, storiche ed artistiche.

Mari
tra le mura:
nel blu
dipinto
di Puglia

Sistemi
Ambientali
e Culturali
Puglia



lentezza

conoscenza

luoghi

colori

PAROLE CHIAVE

concertazione

Moving art

sperimentazione

innovazione

creatività

Mari
tra le mura:
nel blu
dipinto
di Puglia

Sistemi
Ambientali
e Culturali
Puglia



sostenibilità

percezione

identità locale

PAROLE CHIAVE

integrazione

contemporaneità

EcoMetrò

Art in progress

rete

Mari
tra le mura:
nel blu
dipinto
di Puglia

Sistemi
Ambientali
e Culturali
Puglia





Mari
tra le mura:
nel blu
dipinto
di Puglia

Sistemi
Ambientali
e Culturali
Puglia



I PARTNER ISTITUZIONALI

4 Comuni

Provincia di Bari

Teatro Pubblico Pugliese

Fondazione "Pino Pascali" Museo d'Arte

Contemporanea

APT Bari

Università degli Studi di Bari "Aldo Moro" Dipartimento
di Scienze Geografiche e Merceologiche

Accademia delle Belle Arti di Bari

Diocesi di Conversano

GAL SEB

Consorzio Laboratorio Centro Aereofotografico Fasano

Universita' Degli Studi Di Bari

Mari
tra le mura:
nel blu
dipinto
di Puglia

Sistemi
Ambientali
e Culturali
Puglia



BENI E SERVIZI INTERESSATI

Un numero assai elevato di *interventi e servizi di valorizzazione del patrimonio*:

- 79 beni interessati
- 12 azioni/servizi erogabili

Mari
tra le mura:
nel blu
dipinto
di Puglia

Sistemi
Ambientali
e Culturali

Puglia



Ministero della Cultura Regione Puglia

PRINCIPALI INTERVENTI

ECO METRO'

Rete di itinerari organizzati come le **linee e snodi di scambio della metropolitana** ma con fruizione lenta:

percorsi ciclopedonali, carrozze e risciò
InterCityBus - servizio navetta

10 itinerari con diverse colorazioni dedicati alla natura, ai musei, al sentimento religioso, all'arte, all'archeologia, all'enogastronomia

EcoInfoPoint presenti nei 4 comuni
Stazioni di sosta e Cross Point

Mari
tra le mura:
nel blu
dipinto
di Puglia

Sistemi
Ambientali
e Culturali

Puglia



PRINCIPALI INTERVENTI

ECO METRO'



la mobilità
lenta dei
comuni di:
conversano
polignano
mola di bari
rutigliano

legenda ecometrò

numeri utili sul percorso:

conversano

080.495.xx.xx

polignano

080.424.xx.xx

mola di bari

080.454.xx.xx

rutigliano

080.678.xx.xx



Information
080/4956517

Tourist information
080/4956517

Website
www.maritalemura.com

legenda ecometrò

- linea arancio (beni architettonici monumentali)
- linea gialla (enogastronomica artigianato)
- linea viola (fede e religione)
- linea marrone (musei ed aree archeologiche)
- linea verde (natura e ambiente)
- linea azzurra (residenze artistiche)
- linea "Volare" (oasi blu)
- linea bianca (senza barriere architettoniche)
- linea blu (senso orario)
- linea rossa (senso antiorario)
- netpoint
- ecoinfopoint
- punti d'interesse



PRINCIPALI INTERVENTI

CONTEMPORANEAMENTE

circuito territoriale dell'arte presente
Quando l'arte ricomponne il legame tra
passato, presente e futuro, che prevede:

ART IN PROGRESS – Servizi museali
sperimentali, innovativi e associati

*bookshop, servizio editoriale e di vendita anche informatici
e audiovisivi, riproduzioni di opere; visite guidate, visite
didattiche, biglietteria; servizi di accoglienza, caffetteria,
ristorazione, guardaroba; archivio e mediateca museale;
sala proiezioni*

Mari
tra le mura:
nel blu
dipinto
di Puglia

Sistemi
Ambientali
e Culturali
Puglia



PRINCIPALI INTERVENTI

CONTEMPORANEAMENTE

circuito territoriale dell'arte presente
Quando l'arte ricomponne il legame tra passato,
presente e futuro, che prevede:

MOVINGART & OPEN SPACE – Mobilità e
Residenze d'Artisti internazionali e Officine
Artistiche Territoriali

Attivazione e allestimento di quattro "Art Open Space – Officine Artistiche Territoriali", nonché la realizzazione di performance pubbliche di arte contemporanea e l'organizzazione di un evento annuale internazionale per l'esposizione dei risultati artistici delle residenze.

Mari
tra le mura:
nel blu
dipinto
di Puglia

Sistemi
Ambientali
e Culturali

Puglia



PRINCIPALI INTERVENTI

CONTEMPORANEAMENTE



Mari
tra le mura:
nel blu
dipinto
di Puglia

Sistemi
Ambientali
e Culturali
Puglia



Salento di mare e di pietre

Alezio, Alliste, Aradeo,
Collepasso, Gallipoli, Matino,
Melissano, Neviano, Parabita,
Racale, Sannicola, Seclì,
Taviano, Tuglie

Sistemi
Ambientali
e Culturali
Puglia





Salento
di mare e di pietre



Santa Maria di Leuca

IDEA FORZA DEL PROGETTO

Il SAC Salento di Mare e di Pietre è stato organizzato partendo dall'idea che il paesaggio costituisca il principale bene patrimoniale (ambientale, territoriale, urbano, socio-culturale) e la principale testimonianza identitaria del territorio.

“...Il paesaggio del mare e delle pietre è ricco di idee, invenzioni e narrazioni, di ritualità sacra e sociale, giacimento straordinario di sogni e culture.”

Salento
di mare
e di pietre

Sistemi
Ambientali
e Culturali

Puglia



IDEA FORZA DEL PROGETTO

L'idea forza del SAC è far emergere i valori di riferimento del territorio, quali

l'ospitalità,
la convivialità,
la laboriosità
la ritualità,

e riempire di significati collettivi i principali luoghi ed elementi identitari (le pietre e il mare, i luoghi dell'incontro e del rito, la cultura enogastronomica, ecc.) attraverso la valorizzazione integrata e la messa in rete dei beni in essi presenti.

Salento
di mare
e di pietre

Sistemi
Ambientali
e Culturali

Puglia



paesaggio

mito

ciclofficina

mare

Serre

PAROLE CHIAVE

patto etico

sapori

Parco Isola di S. andrea

Litorale di Punta Pizzo

ecomuseo

Salento
di mare
e di pietre

Sistemi
Ambientali
e Culturali
Puglia



pietre

scoperta

cicloturismo

PAROLE CHIAVE

racconto

dieta mediterranea

Saperi

Farmer's market

cycling-café

Salento
di mare
e di pietre

Sistemi
Ambientali
e Culturali
Puglia





Salento
di mare
e di pietre

Sistemi
Ambientali
e Culturali
Puglia

La logica del SAC

Idea forza

Racconto del paesaggio: "il mare e le pietre"

Obiettivi

Attrarre nell'entroterra i flussi di turisti balneari costieri

Patrimonio culturale come fattore chiave delle politiche di sviluppo

Rendere il SAC un luogo di apprendimento innovativo

Strategie

Rafforzamento connessioni fisiche tra mare ed entroterra

Potenziamento beni culturali e ambientali (nodi del SAC)

Produzione dei contenuti del racconto - connessione immateriale del SAC

Operazioni

La SCOPERTA (servizi di mobilità lenta e sostenibile per il collegamento tra i nodi del SAC)

I SAPERI (inserimento di spazi di qualità per l'accoglienza e l'apprendimento)

Le GUIDE (laboratori realizzati nei nodi del sistema, coinvolgimento della rete di attori locali)

DUE LIVELLI DI FRUIZIONE

Livello 1:

Mobilizzare i *flussi balneari costieri* verso i beni culturali ed ambientali dell'entroterra salentino attraverso la strutturazione ed il potenziamento della rete fisica (percorsi cicloturistici) ed immateriale (racconto dei beni ambientali e culturali)

Livello 2:

Consolidare ed ampliare la fruizione del patrimonio culturale da parte degli *attori locali*, attraverso strategie integrate di azioni che consentano di stimolare ed incrementare lo sviluppo socio-economico del territorio.

I soggetti coinvolti

Un territorio e un SAC caratterizzati da ***un elevato numero di attori istituzionali:***

Partner
istituzionali

- 14 Comuni
- Provincia di Lecce
- Università di Lecce
- Parco naturale regionale
Isola S.Andrea e Litorale Punta Pizzo
- GAL

BENI E SERVIZI INTERESSATI

Un numero assai elevato di ***interventi e servizi di valorizzazione del patrimonio*** :

- 23 beni interessati
- 46 azioni/servizi erogabili

PRINCIPALI INTERVENTI

punti informativi presso beni culturali

servizi per il **cicloturista**

punti di **noleggio bici**

cycling-café + ciclofficina attrezzata c/o
chostro S.Domenico - Gallipoli.

segnaletica dei percorsi

integrazione con stazioni linee Sud-Est

Salento
di mare
e di pietre

Sistemi
Ambientali
e Culturali
Puglia



PRINCIPALI INTERVENTI: CYCLING CAFE'



Salento
di mare
e di pietre

Sistemi
Ambientali
e Culturali

Puglia



PRINCIPALI INTERVENTI: CICLOFFICINA



Salento
di mare
e di pietre

Sistemi
Ambientali
e Culturali
Puglia



Sistemi Ambientali Culturali Puglia



Unione Europea



Regione Puglia

SAC ALTA MURGIA



Punti forza e debolezza del territorio

Punti di forza

- Consistente patrimonio di Biodiversità, habitat rupestre, gravine e lame
- Assoluta specificità delle risorse agro-silvo-pastorali
- Presenza di numerosi prodotti agroalimentari
- Presenza del Parco dell'Alta Murgia, ente di coesione e valorizzazione territoriale
- Centri storici caratteristici
- Presenza di attrattività culturali (Uomo di Lalamalunga, Orme dinosauri, teatri storici, tratturi, ecc)

Punti di debolezza

- Bassi livelli di cooperazione inter-istituzionale e parteriato pubblico privato
 - Migliorare la valorizzazione del patrimonio culturale e naturalistico
 - Carenza di segnaletica e promozione identificativa dei beni
 - Abbandono di strutture rurali
 - Livelli non adeguati di ricettività
 - Frammentazione imprenditoriale
- Bassa dotazione infrastrutturale del territorio

L'idea forza del SAC e le azioni strategiche

Idea Forza

- Il **paesaggio** come risorsa strategica collettiva, paesaggio silenzioso e atavico dell'Alta Murgia che costituisce un'esperienza emozionale unica.
- Obiettivo del SAC è realizzare una **gestione integrata** dei beni ambientali e culturali del Parco Alta Murgia dando **centralità ai beni paleontologici**.

Le azioni strategiche

- Creazione di una **rete fisica di connessione** dei beni urbani ed exatrubani per favorire l'accessibilità (cartellonistica, pannelli informativi, percorsi di mobilità lenta)
- Attivazione di servizi di **mobilità lenta** per la fruizione dei beni (minibus, risciò, biciclette)
- Allestimento **laboratori** attrezzati presso alcuni beni del SAC (servizi didattici e laboratoriali)

Il partenariato locale

- **16 partner istituzionali**
 - **Ente Parco Nazionale Alta Murgia, soggetto capofila,**
 - **Province di Bari e BAT,**
 - **Comuni di Altamura, Cassano delle Murge, Corato, Gravina in Puglia, Grumo Appula, Poggiorsini, Ruvo di Puglia, Santeramo in colle, Sannicandro, Toritto,**
 - **Soprintendenza ai Beni Culturali e paesaggistici,**
 - **Politecnico di Bari**
 - **Università degli Studi di Bari "Aldo Moro",**
- **68 soggetti del partenariato socioeconomico e del terzo settore.**

La governance del SAC



Beni e servizi attivati

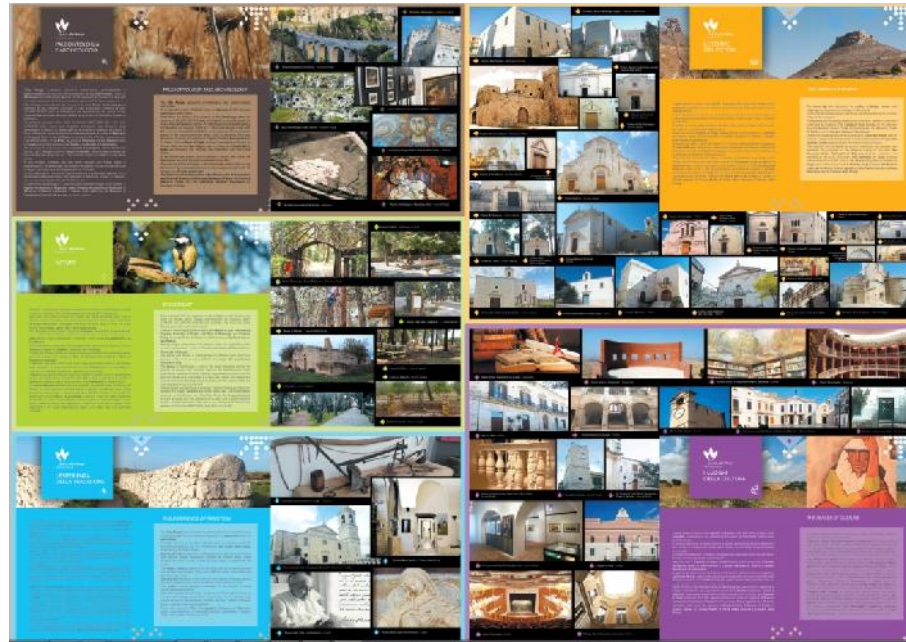
Beni culturali aperti		Servizi offerti
Altamura	Museo etnografico	visita guidata e assistenza al visitatore
Altamura	Archivio Biblioteca Museo Civico	Consulenza per la fruizione del sistema bibliotecario e archivistico
Altamura	Teatro Mercadante	Teatro, bookshop, caffè teatrale, formazione, didattica.
Cassano delle Murge	Palazzo Miani Perotti	Organizzazione di mostre ed eventi
Corato	Museo della città e del territorio	Attività didattiche
Corato	Teatro comunale	Attività didattiche
Gravina in Puglia	Archivio storico fondazione Pomarici Santomasi	Manifestazioni culturali, mostre, visite guidate alle sezioni museali, conferenze, incontri di studio.
Grumo Appula	Palazzo Comunale	Attività culturali e visite”-Biblioteca Beniamino Damato
Poggiorsini	Biblioteca Comunale “Bibliomurgia”	Servizi di apertura ed assistenza al pubblico, vigilanza, pulizia etc..
Ruvo di Puglia	Palazzo Caputi (Museo della Casa della Cultura)	Attività di fruizione come biblioteca comunale, sala conferenze, luogo di mostre temporanee e museo.
Ruvo di Puglia	Ex Convento Dei Frati Minori Osservanti (Casa di Riposo)	Attività di fruizione del ciclo francescano degli affreschi, visita degli ambienti conventuali.
Ruvo di Puglia	Pinacoteca di Arte Contemporanea	Attività di fruizione della Pinacoteca attraverso prenotazione o richieste sul posto presso uffici Comunali.
Sannicandro	Castello Normanno Svevo	Visite guidate.
Santeramo in Colle	Palazzo Marchesale	Visite guidate.
Toritto	Palazzo Stella	Attività culturali

Le iniziative avviate



Attivazione di 5 percorsi guidati con aree di sosta e produzione di mappe e guide.





Realizzazione di segnaletica stradale e cartellonistica dotata di qr-code (pannelli d'insieme, pannelli informativi e frecce segnaletiche) presso ciascun Bene culturale sito nei centri urbani.



Realizzazione e gestione di una **infrastruttura pubblica Wireless in tecnologia Wi-Fi da realizzare presso le piazze principali (n. 20), le stazioni (n. 7) ed i beni di pregio (n. 15) di ogni comune del SAC.**

Produzione di n. 5 animazioni/video multimediali relativi ai 5 tematismi individuati: 1. Paleontologia ed Archeologia; 2 Natura; 3. L'esperienza della tradizione; 4 Le forme del potere; 5 I luoghi della cultura.



REGIONE PUGLIA | SETTECOLLETTRE | FILE DI COLTURA | NUMERILE FOR | SCHEDA | INGRESSO

RETE CULTURE

LUOGHI | ACQUISTA ONLINE | CITTÀ E CIRCUITI | COSA FARE | SCUOLE | OPERATORI

sac alta murgia presenta

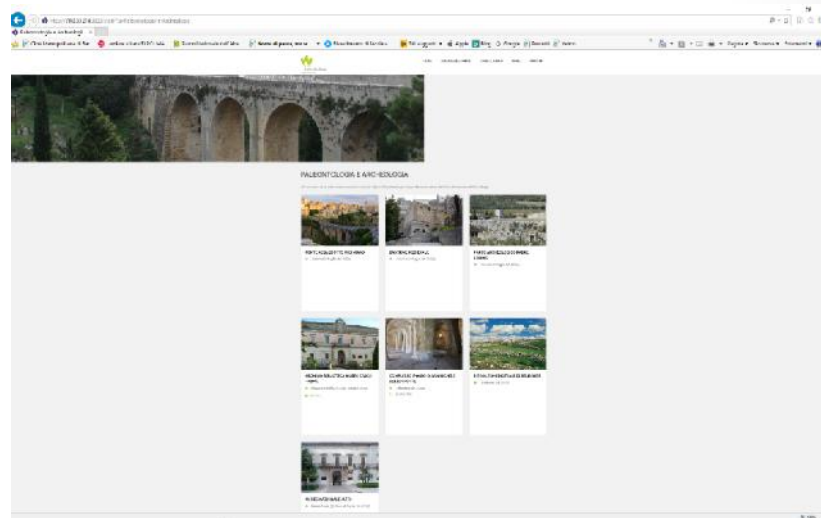
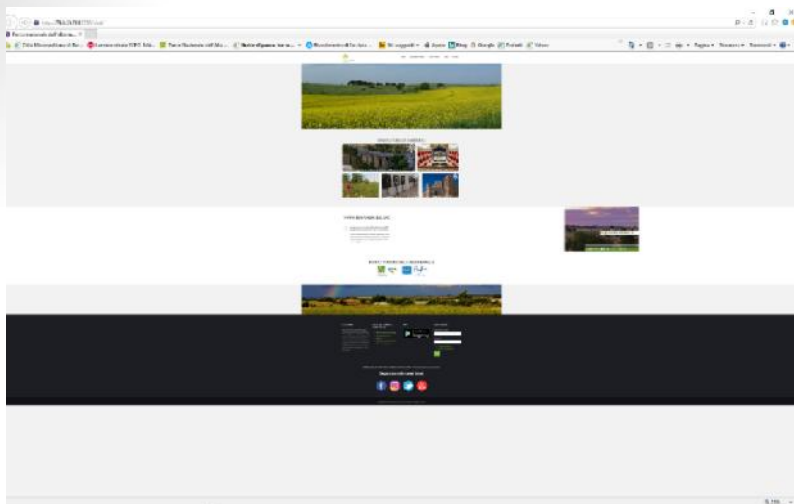
**arte contemporanea
ceramiche d'artista**

laboratorio per scuola primaria
gravina in puglia - palazzo ettore pomarici santomasi, dal
02/11/15 al 31/05/16

DOVE	QUANDO	GRANDI	TROVA SULLA MAPPA
GRAVINA IN PUGLIA (BARI)	dal 4 NOVEMBRE 2015 AL 31 MAGGIO 2016		
PALAZZO ETTORE POMARICI SANTOMASI, VIA DEL MUSEO, 26			
MUSEO			

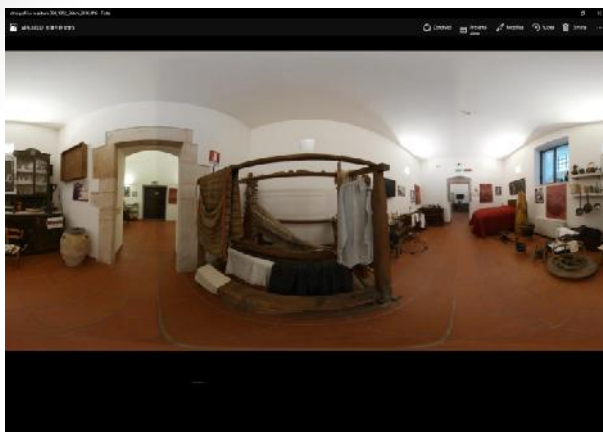
Attivazione presso n. 15 beni di pregio e sul territorio del SAC di servizi didattici, laboratoriali e di animazione territoriale per la valorizzazione turistica e didattica del territorio del SAC, secondo un calendario programmato sulla scala dell'intero SAC, anche coordinato con le iniziative di Puglia Promozione.



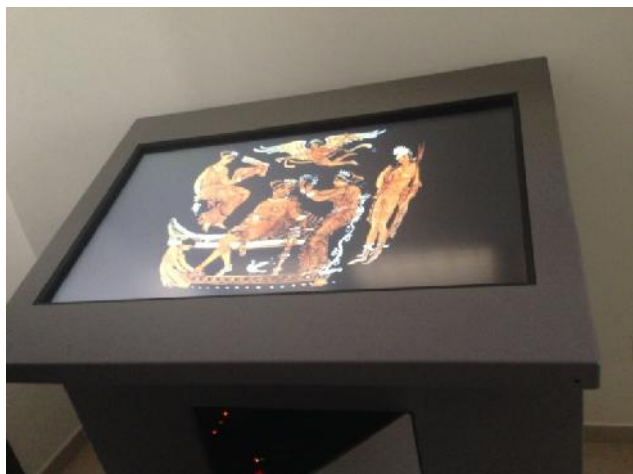


E' stato realizzato il [portale web](http://www.visitparcoaltamurgia.it/), con revisione ed editing dei contenuti, disponibile all'indirizzo:

<http://www.visitparcoaltamurgia.it/>



Sono state realizzate riprese 360°, video 360°, riprese con drone e fotosferiche per un complessivo di circa 600 scene immersive, presso i beni del SAC Alta murgia.



Totem touch screen e contenuti multimediali inerenti al museo



Proiezioni a parete sala multimediale

Allestimento e funzionalizzazione di punti accoglienza e bookshop per il rafforzamento dell'offerta integrata dei servizi del S.A.C.