

# MASTER

Università degli Studi di Bari e Politecnico di Bari  
Dipartimento Interateneo di Fisica di Bari "M. Merlin"  
ASI (Agenzia Spaziale Italiana)  
e-GEOS (Telespazio/ASI)



Università degli Studi di Bari

in convenzione con:

Telespazio – CNR-ISSIA, Istituto di Studi sui Sistemi Intelligenti per l'Automazione – Dipartimento per le Tecnologie dell'Università degli Studi di Napoli Parthenope – GAP, Geophysical Applications Processing – Digimat S.r.l. – Thales Alenia Space – Planetek Italia – Consorzio INNOVA – Geocart – ACS, Advanced Computer System – Eurac Research – Ecologica S.r.l. – IDS, Ingegneria Dei Sistemi – SITAEL



POLITECNICO  
DI BARI

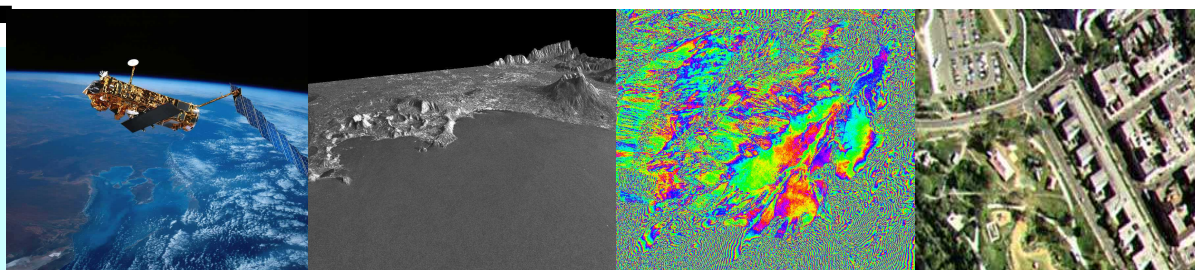


e-geos  
AN ASI/TELESPAZIO COMPANY

## master Universitario di secondo livello Tecnologie per il Telerilevamento Spaziale

a.a. 2012 - 2013

Riapertura Termini per le Domande di Selezione  
10 Dicembre 2012



### Obiettivi formativi

Obiettivo del MASTER è quello di dare a giovani laureati competenze professionali per operare nell'area delle nuove tecnologie spaziali per la gestione del territorio e dell'ambiente.

### Accesso al master

Al master potranno partecipare persone in possesso di laurea in materie scientifiche (laurea specialistica, magistrale o di vecchio ordinamento).

### Ammissione ed iscrizione

Al master potranno partecipare al massimo 20 persone. La quota di iscrizione al master è di 2000 euro. Le domande di iscrizione dovranno essere presentate all'Università di Bari corredate dalle informazioni relative al curriculum degli studi Universitari seguiti e ad altre attività eventualmente svolte e ritenute di interesse. **Per le ultime edizioni del Master, ASI e Telespazio/e-Geos hanno reso disponibili borse di studio finalizzate al rimborso della tassa di iscrizione, alla copertura dei costi relativi al periodo residenziale a Matera e a un contributo mensile per i sei mesi di stage.**

### Durata e fasi

Le attività sono articolate nel modo seguente:

- Lezioni e laboratori (3 mesi) presso il Dipartimento Interateneo di Fisica di Bari
- Un modulo residenziale (3 mesi) in tecnologie RADAR e multispettrali per l'osservazione della Terra presso il centro di Geodesia Spaziale dell'ASI a Matera
- Un modulo sui principi di Gestione Aziendale
- Sei mesi di stage con progetto da svolgere presso uno degli enti o aziende promotrici.
- Esame finale con presentazione dei risultati di progetto.

*Bando e informazioni relative ai procedimenti amministrativi (ammissione, iscrizione e certificati):*

Università degli Studi di Bari, area Post-laurea:

<http://www.uniba.it/didattica/formazione-post-laurea>

oppure: <http://remsensar.ba.infn.it/~masterTLR/>

dott.ssa M. Garofalo e-mail: [m.garofalo@area-formazionepostlaurea.uniba.it](mailto:m.garofalo@area-formazionepostlaurea.uniba.it) tel. 080 571 7298

per informazioni sull'organizzazione dell'attività del master:

prof.ssa Maria Teresa Chiaradia

e-mail: [chiaradia@ba.infn.it](mailto:chiaradia@ba.infn.it)

tel. 080 5443215

prof. Luciano Guerriero

e-mail: [Luciano.Guerriero@ba.infn.it](mailto:Luciano.Guerriero@ba.infn.it)

tel. 080 5443224

prof. Nicola Cufaro Petroni

e-mail: [nicola.cufaro@ba.infn.it](mailto:nicola.cufaro@ba.infn.it)

tel. 080 5443212

dott. Domenico Conte

e-mail: [conte.fisica@gmail.com](mailto:conte.fisica@gmail.com)

tel. 080 5442395