



Opinioni degli studenti

Corsi di Laurea in Scienze e Tecnologie Alimentari
Università degli Studi di Bari Aldo Moro

Magistrale, STAL2 (LM-70)

A.A. 2020-2021

CLM STAL (LM70) – I semestre

Frequenza	Applicaz. Macchine	Economia e gestione	Economi qualita	Metodologie genetiche - I anno	Metodologie genetiche - II anno	Metodologie microbiologiche	Tecnologia Cereali	Tecnologia Conserve	Biochimica	Marketing
> 50%	87%	68%	78%	74%	95%	95%	100%	93%	98%	82%
< 50%	13%	32%	22%	26%	5%	5%	0%	7%	2%	18%
motivi di lavoro	50%	34%	50%	33%	50%	50%	-	100%	100%	42%
problemi personali	50%	33%	50%	33%	-	25%	-	-	-	29%
scarso interesse	-	33%	-	34%	50%	25%	-	-	-	29%
altro	-	-	-	-	-	-	-	-	-	-
Le conoscenze finora acquisite con gli altri insegnamenti sono sufficienti per la comprensione dei contenuti di questa disciplina?										
SI	96%	96%	100%	74%	80%	100%	100%	97%	98%	95%

CLM STAL (LM70) – II semestre

Frequenza	Analisi sensoriale	Sviluppi tecnologici..	Packaging	Chimica ambientale	Microbiologia alimenti	Selezione starter	Inglese
> 50%	96%	100%	100%	96%	96%	96%	50%
< 50%	4%	0%	0%	4%	4%	4%	50%
motivi di lavoro	-	-	-	-	100%	100%	11%
problemi personali	100%	-	-	100%	-	-	56%
scarso interesse	-	-	-	-	-	-	33%
altro	-	-	-	-	-	-	-
Le conoscenze finora acquisite con gli altri insegnamenti sono sufficienti per la comprensione dei contenuti di questa disciplina?							
SI	92%	100%	96%	88%	100%	100%	95%

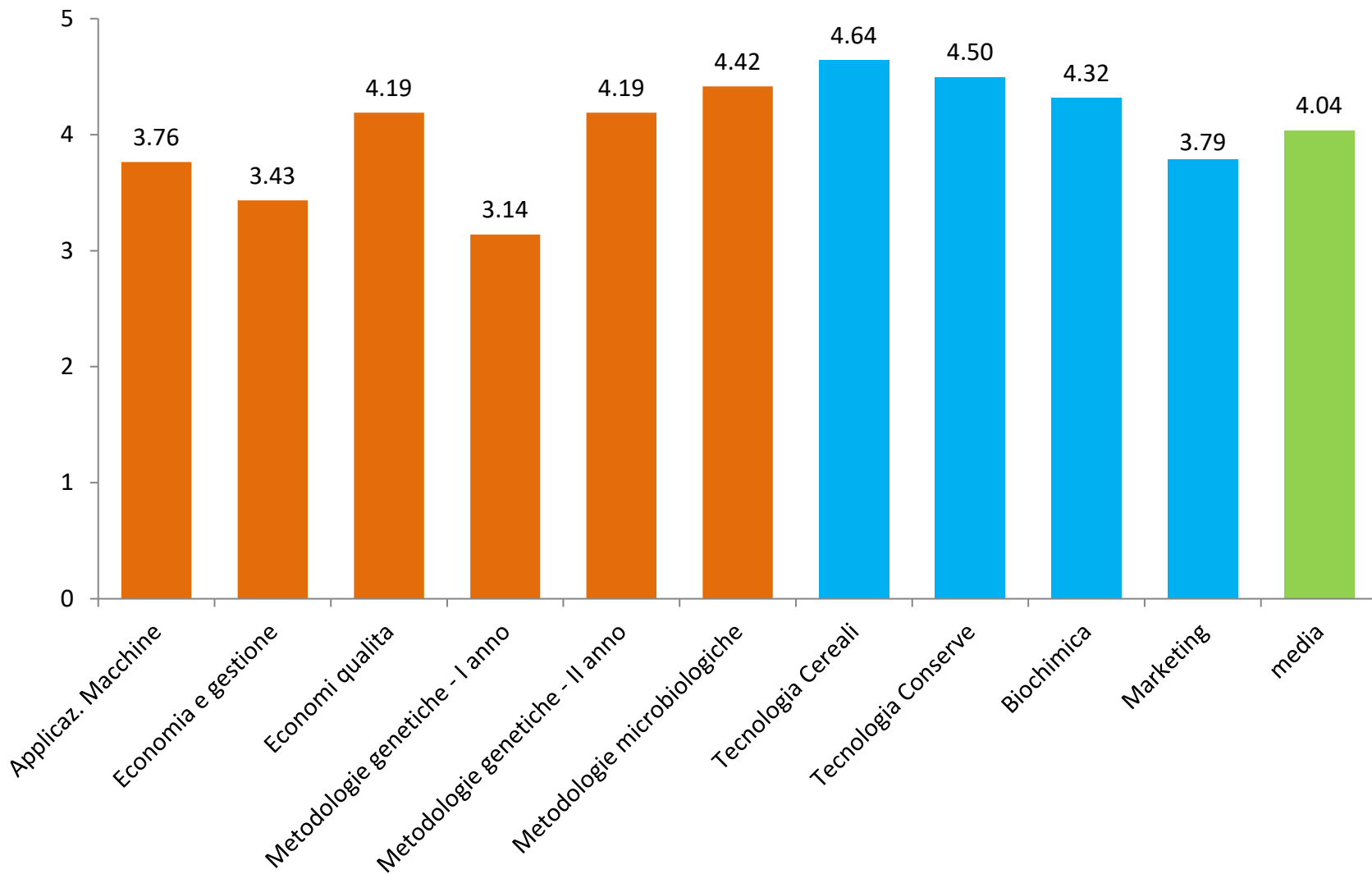
CLM STAL (LM70)

		I semestre	II semestre	Totale
1	Il docente indica chiaramente gli obiettivi ed il programma del corso?	4.02	3.99	4.01
2	Il docente fornisce o indica chiaramente il materiale per lo studio?	3.99	3.91	3.95
3	Il docente fornisce o indica chiaramente le modalità di svolgimento dell'esame?	4.07	3.79	3.93
4	I temi affrontati a lezione corrispondono a quelli indicati nel programma pubblicato sul sito?	4.20	4.07	4.14
5	Il docente spiega con chiarezza?	3.80	3.67	3.74
6	Il docente usa adeguatamente sussidi didattici?	4.05	3.93	3.99
7	Il docente riesce a suscitare l'interesse per gli argomenti trattati?	3.83	3.77	3.80
8	Il docente è disponibile a fornire chiarimenti in aula?	4.29	4.23	4.26
9	Il docente invita gli studenti a sostenere l'esonero?	4.02	4.04	4.03
10	Il docente invita gli studenti a sostenere l'esame ai primi appelli disponibili?	4.05	4.02	4.04
11	Il docente è presente regolarmente a lezione?	4.44	4.31	4.38
12	Il docente è puntuale a lezione?	4.32	4.40	4.36
13	Il carico di lavoro richiesto complessivo è accettabile?	3.67	3.52	3.59
14	Le esercitazioni sono utili ai fini dell'apprendimento?	3.78	3.57	3.68
	MEDIA	4.04	3.95	3.99

CLM STAL (LM70) – I semestre

	Domanda	2015-16	2016-17	2017-18	2018-19	2019-20	2020-21
1	Il docente indica chiaramente gli obiettivi ed il programma del corso?	4.19	4.22	3.99	4.31	4.23	4.02
2	Il docente fornisce o indica chiaramente il materiale per lo studio?	4.18	4.18	3.99	4.23	4.28	3.99
3	Il docente fornisce o indica chiaramente le modalità di svolgimento dell'esame?	4.26	4.31	4.19	4.40	4.27	4.07
4	I temi affrontati a lezione corrispondono a quelli indicati nel programma pubblicato sul sito?	4.38	4.31	4.30	4.46	4.24	4.20
5	Il docente spiega con chiarezza?	4.03	4.22	3.74	4.19	4.16	3.80
6	Il docente usa adeguatamente sussidi didattici?	4.37	4.38	4.31	4.38	4.32	4.05
7	Il docente riesce a suscitare l'interesse per gli argomenti trattati?	4.09	4.19	3.78	4.20	4.16	3.83
8	Il docente è disponibile a fornire chiarimenti in aula?	4.38	4.42	4.55	4.60	4.53	4.29
9	Il docente invita gli studenti a sostenere l'esonero?	4.24	4.38	4.39	4.40	4.29	4.02
10	Il docente invita gli studenti a sostenere l'esame ai primi appelli disponibili?	4.27	4.33	4.30	4.42	4.35	4.05
11	Il docente è presente regolarmente a lezione?	4.47	4.38	4.56	4.60	4.52	4.44
12	Il docente è puntuale a lezione?	4.48	4.48	4.44	4.42	4.35	4.32
13	Il carico di lavoro richiesto complessivo è accettabile?	3.96	4.00	3.97	4.20	4.05	3.67
14	Le esercitazioni sono utili ai fini dell'apprendimento?	3.93	4.03	3.87	4.06	4.16	3.78
	MEDIA	4.23	4.27	4.17	4.35	4.28	4.04

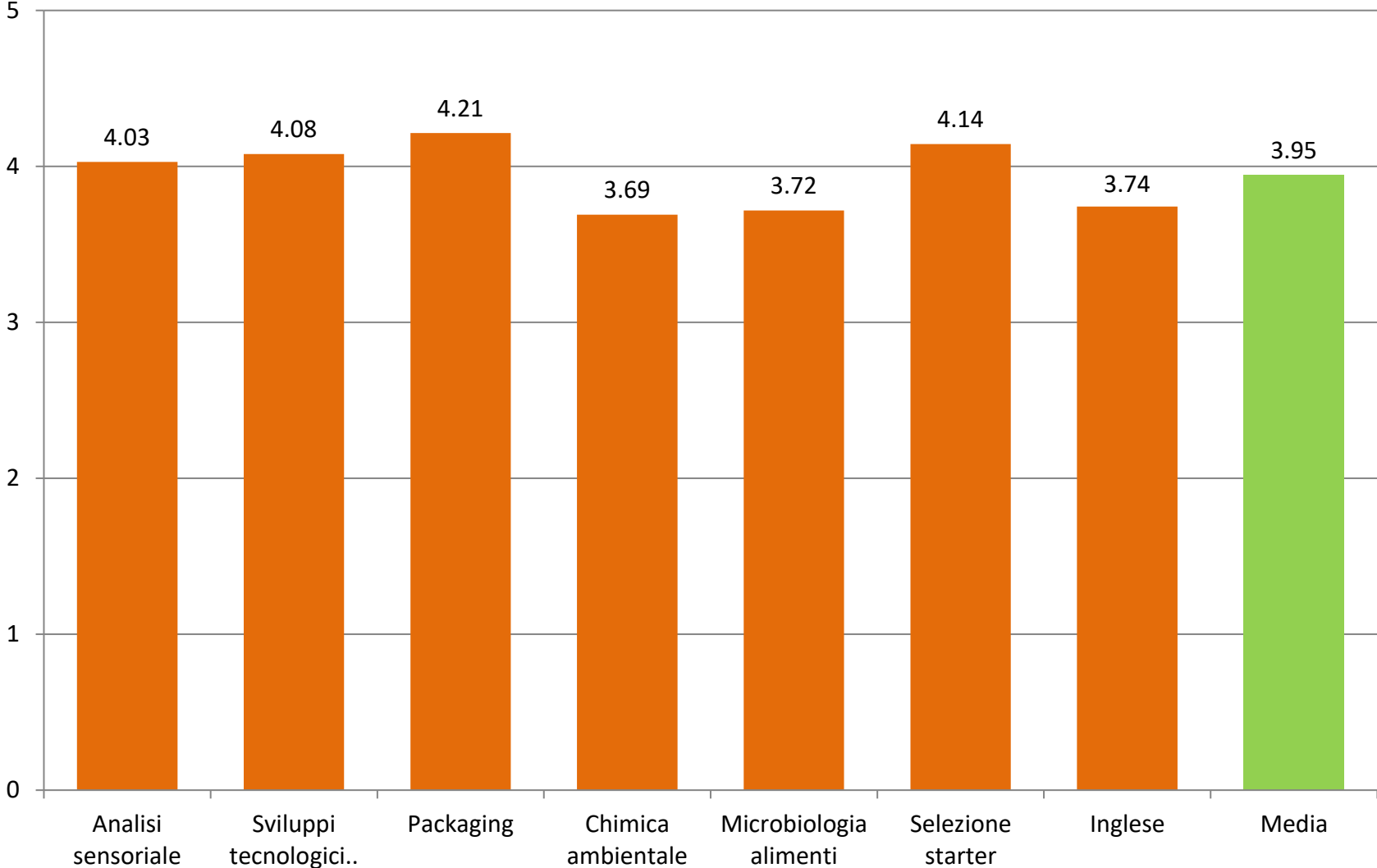
CLM STAL (LM70) - I semestre



CLM STAL (LM70) – I semestre

	Domanda	2015-16	2016-17	2017-18	2018-19	2019-20	2020-21
1	Il docente indica chiaramente gli obiettivi ed il programma del corso?	4.42	4.24	4.32	4.22	4.26	3.99
2	Il docente fornisce o indica chiaramente il materiale per lo studio?	4.35	4.33	4.36	4.27	4.30	3.91
3	Il docente fornisce o indica chiaramente le modalità di svolgimento dell'esame?	4.48	4.38	4.36	4.33	4.25	3.79
4	I temi affrontati a lezione corrispondono a quelli indicati nel programma pubblicato sul sito?	4.56	4.49	4.40	4.26	4.41	4.07
5	Il docente spiega con chiarezza?	4.50	3.90	4.13	4.02	3.65	3.67
6	Il docente usa adeguatamente sussidi didattici?	4.66	4.27	4.43	4.30	4.17	3.93
7	Il docente riesce a suscitare l'interesse per gli argomenti trattati?	4.43	3.94	4.20	3.98	3.76	3.77
8	Il docente è disponibile a fornire chiarimenti in aula?	4.66	4.44	4.53	4.33	4.29	4.23
9	Il docente invita gli studenti a sostenere l'esonero?	4.28	4.15	4.35	4.18	4.26	4.04
10	Il docente invita gli studenti a sostenere l'esame ai primi appelli disponibili?	4.44	4.26	4.36	4.18	4.13	4.02
11	Il docente è presente regolarmente a lezione?	4.71	4.56	4.64	4.27	4.53	4.31
12	Il docente è puntuale a lezione?	4.66	4.50	4.60	4.31	4.52	4.40
13	Il carico di lavoro richiesto complessivo è accettabile?	4.24	3.83	4.15	4.04	3.76	3.52
14	Le esercitazioni sono utili ai fini dell'apprendimento?	4.12	3.81	4.09	3.95	3.62	3.57
	MEDIA	4.46	4.22	4.35	4.19	4.13	3.95

CLM STAL (LM70) - II semestre



I semestre

		16-17	17-18	18-19	19-20	20-21
	STAL2 - I anno					
	STAL2 - II anno					
n. risposte	30	23	21	38	33	36
numero esami superati - MEDIA	-	4.96	4.86	5.13	5.24	4.64
0 - nessuno	-	-	1	-	-	-
da 1 a 2	-	2	-	1	2	6
da 3 a 4	-	5	10	9	4	13
da 5 a 6	-	13	3	23	23	10
da 7 a 8	-	3	7	5	4	7
da 9 a 10	-	-	-	-	-	-
da 11 a 12	-	-	-	-	-	-
da 13 a 14	-	-	-	-	-	-
da 15 a 16	-	-	-	-	-	-
oltre 16	-	-	-	-	-	-
media voto	-	26.88	26.28	27.03	27.47	27.21

II semestre

		16-17	17-18	18-19	19-20
	STAL2 - I anno				
	STAL2 - I anno				
	STAL2 - I anno				
	STAL2 - I anno				
n. risposte		23	25	45	38
numero esami superati - MEDIA		2.07	1.84	1.87	1.55
0 - nessuno		-	2	4	9
da 1 a 2		5	18	33	19
da 3 a 4		8	5	8	10
da 5 a 6		-	-	-	-
da 7 a 8		-	-	-	-
da 9 a 10		-	-	-	-
da 11 a 12		-	-	-	-
da 13 a 14		-	-	-	-
da 15 a 16		-	-	-	-
oltre 16		-	-	-	-
media voto		25.76	27.71	28.01	27.97



Questionario AVA ANVUR - Scheda 1 e 3 - Allegato IX

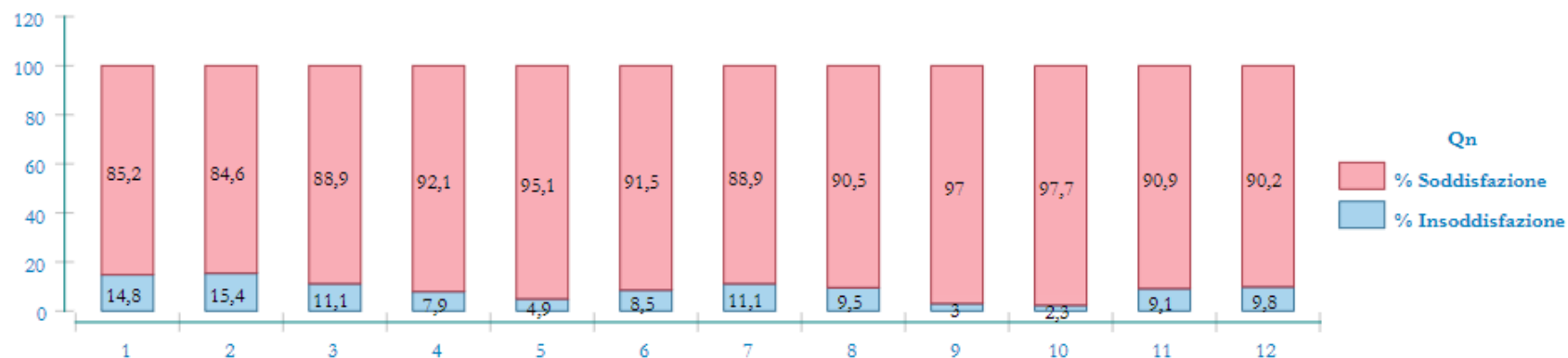
Grado di soddisfazione globale: ~88 %

2019/20		
90,06		
Ateneo		
Dipartimento		
2016/17	2017/18	2018/19
87,41%	87,85%	88,26%
Ateneo	Ateneo	Ateneo
Dipartimento	Dipartimento	Dipartimento
2013/2014	2014/2015	2015/16
86,36%	86,65%	86,50%
Ateneo	Ateneo	Ateneo
Dipartimento	Dipartimento	Dipartimento

SCIENZE E TECNOLOGIE ALIMENTARI (D.M.270/04) , corso di laurea magistrale

Qn	Quesito	Num	No	No_Si	Si_No	Si	% Ins	% Sod
1	Le conoscenze preliminari possedute sono risultate sufficienti per la comprensione degli argomenti previsti nel programma d'esame?	844	23	102	342	377	14,8	85,2
2	Il carico di studio dell'insegnamento è proporzionato ai crediti assegnati?	842	38	92	336	376	15,4	84,6
3	Il materiale didattico (indicato e disponibile) è adeguato per lo studio della materia?	841	19	74	351	397	11,1	88,9
4	Le modalità di esame sono state definite in modo chiaro?	843	10	57	322	454	7,9	92,1
5	Gli orari di svolgimento di lezioni, esercitazioni e altre eventuali attività didattiche sono rispettati?	730	5	31	232	462	4,9	95,1
6	Il docente stimola/motiva l'interesse verso la disciplina?	729	17	45	271	396	8,5	91,5
7	Il docente espone gli argomenti in modo chiaro?	731	20	61	259	391	11,1	88,9
8	Le attività didattiche integrative (esercitazioni, tutorati, laboratori, etc...) sono utili all'apprendimento della materia?	726	16	53	290	367	9,5	90,5
9	L'insegnamento è stato svolto in maniera coerente con quanto dichiarato sul sito Web del corso di studio?	731	4	18	278	431	3	97
10	Il docente è reperibile per chiarimenti e spiegazioni? *freq >= 50%	731	4	13	232	482	2,3	97,7
11	Il docente è reperibile per chiarimenti e spiegazioni? **freq < 50%	110	4	6	56	44	9,1	90,9
12	E' interessato/a agli argomenti trattati nell'insegnamento?	841	16	66	312	447	9,8	90,2
Medie:							8,95	91,05

Andamento medio a livello di Corso (%)



Dati 2019/20

Unità didattica	% Sod
ANALISI SENSORIALE E STRUMENTALE DEGLI ALIMENTI	96,7
APPLICAZIONI DI MACCHINE E IMPIANTI NEI PROCESSI ALIMENTARI	89,6
CHIMICA AMBIENTALE	83,6
CHIMICA DEGLI ALIMENTI	97,2
ECONOMIA E GESTIONE DELL'IMPRESA ALIMENTARE	77,8
MARKETING DEI PRODOTTI ALIMENTARI	90,6
METODOLOGIE BIOCHIMICHE PER LA QUALITÀ DEGLI ALIMENTI	98,2
METODOLOGIE GENETICO-MOLECOLARI	74,6
METODOLOGIE MICROBIOLOGICHE AVANZATE	97,1
MICROBIOLOGIA DEGLI ALIMENTI	92,6
NUTRIZIONE APPLICATA	91,4
POLITICHE PER LA QUALITÀ E L'INNOVAZIONE NELLE FILIERE ALIMENTARI	85,0
SELEZIONE DEGLI STARTER E MICROBIOLOGIA PREDITTIVA	96,4
SVILUPPI TECNOLOGICI DI FILIERA	95,4
TECNOLOGIA DEI CEREALI E MARCHI DI QUALITÀ	98,6
TECNOLOGIA DELLE CONSERVE ALIMENTARI	99,0
AD:DIRITTO AGRARIO DELL'UNIONE EUROPEA UD 1	87,0