

Bari, 15 luglio 2022

Alla Delegata del Rettore ai Percorsi formativi

Al Presidente della Scuola di Medicina dell'Università degli studi di Bari 'Aldo Moro'

Al Direttore del DETO

Alla Coordinatrice del DETO

E p.c.
Al prof. Francesco Fischetti
SEDI

ATTIVITA' DI ORIENTAMENTO FORMATIVO E VOCAZIONALE E PREDISPOSIZIONE E DIFFUSIONE DI MATERIALE DIDATTICO CORSO DI ANATOMIA FUNZIONALE

Titolo del precorso (insegnamento)	Tipologia del materiale didattico da produrre (slide, pdf, ecc.)	Corsi di Studio (**)
ANATOMIA FUNZIONALE	SLIDE A LEZIONE, DISEGNI E SCHEMI ALLA LAVAGNA ELETTRONICA PDF DEL MATERIALE VISUALIZZATO	TUTTI I CDL DELLA SCUOLA DI MEDICINA

Sede dell'attività: AULA DI CLINICA MEDICA INFERIORE e AULA AMBROSI, SECONDO PIANO POLIFUNZIONALE DEGLI STUDENTI (LATO ASCLEPIOS), SCUOLA DI MEDICINA POLICLINICO DI BARI, PIAZZA GIULIO CESARE, 11

Periodo di erogazione (entro e non oltre la prima metà di settembre 2022) - data di inizio: 01-09- 2022; data di conclusione: 14-09-2022

Programma:

Giovedì 1 settembre 2022 ore 15-17 AULA DI CLINICA MEDICA INFERIORE: LA MORFOLOGIA DI CELLULA, ORGANELLI, NUCLEO. TESSUTI. POSIZIONE ANATOMICA, PIANI E ASSI. TERMINI DI POSIZIONE. TERMINI DI MOVIMENTO. PUNTI SCHELETROMETRICI E LINEE SUPERFICIALI DI RIFERIMENTO. INDIRIZZO TOPOGRAFICO: DELIMITAZIONE SUPERFICIALE DELLE PARTI DEL CORPO • TESTA • TRONCO • ARTI. MACROAREE, REGIONI E MACROCAVITÀ. PROPORZIONI E RAPPORTI FRA LE MACROAREE. TERMINOLOGIA ANATOMICA. ORGANIZZAZIONE TISSUTALE DEI MUSCOLI, DELLE ARTICOLAZIONI, DELLE OSSA, DEL SISTEMA NERVOSO CENTRALE E PERIFERICO.

Venerdì 2 settembre 2022 ore 15-17 AULA DI CLINICA MEDICA INFERIORE: GENERALITÀ SUI MUSCOLI, SEDI DELLA MUSCOLATURA FORMATA DA FIBRE MUSCOLARI STRIATE, MUSCOLI SCHELETRICI, MUSCOLI CUTANEI O PELLICCIAI, MUSCOLATURA DI ALCUNI VISCERI, MUSCOLI SCHELETRICI: CORPO (ovvero VENTRE) MUSCOLARE, MUSCOLI BI-, TRI- E QUADRI-CIPITI, CONNETTIVO DEI MUSCOLI, EPI-, PERI- ED ENDO- MISIO E FASCI MUSCOLARI DI VARIO ORDINE, TENDINI E APONEVROSI (ovvero APONEVROSI DI INSERZIONE), INSERZIONI TENDINEE: TENDINE DI ORIGINE, TENDINE TERMINALE CONCETTO DI PUNTO FISSO E PUNTO MOBILE, INSERZIONI 'CARNEE': VARI TIPI DI GIUNZIONE MIO-TENDINEA (MUSCOLI PENNATI ovvero PENNIFORMI, MUSCOLI SEMI-PENNATI, ecc.), CONNETTIVO DEI TENDINI: EPI-, PERI- ED ENDO-TENONIO E FASCI TENDINEI DI VARIO ORDINE, ORGANI ACCESSORI: FASCE MUSCOLARI (ovvero APONEVROSI DI RIVESTIMENTO o DI CONTENZIONE), GUAINE FIBROSE DEI TENDINI, GUAINE MUCOSE DEI TENDINI, BORSE MUCOSE DEI CORPI MUSCOLARI E DEI TENDINI.

Sabato 3 settembre 2022 ore 15-17 AULA DI CLINICA MEDICA INFERIORE: APPARATO LOCOMOTORE DEL COLLO E DEL TORACE

Lunedì 5 settembre 2022 ore 15-17 AULA DI CLINICA MEDICA INFERIORE: APPARATO LOCOMOTORE DELL'ADDOME E ANATOMIA DELL'ARTO INFERIORE

Martedì 6 settembre 2022 ore 15-17: AULA AMBROSI: ANATOMIA MACROSCOPICA DELL'ARTO SUPERIORE.

Mercoledì 7 settembre 2022 ore 15-17: AULA DI CLINICA MEDICA INFERIORE: IL CONTROLLO NEURO MUSCOLARE DEL MOVIMENTO: BASI ANATOMO FUNZIONALI

Giovedì 8 settembre 2022 ore 15-17: AULA DI CLINICA MEDICA INFERIORE: IL CONTROLLO NEURO MUSCOLARE DEL MOVIMENTO: I MOVIMENTI SUI PIANI E ASSI DEL CORPO UMANO



Venerdì 9 settembre 2022 ore 15-17: AULA DI CLINICA MEDICA INFERIORE: IL CONTROLLO NEURO MUSCOLARE DEL MOVIMENTO: ANATOMIA FUNZIONALE DELLA DEAMBULAZIONE E DELLA CORSA

Sabato 10 settembre 2022 ore 15-17: AULA DI CLINICA MEDICA INFERIORE: IL CONTROLLO NEURO MUSCOLARE DEL MOVIMENTO: ANATOMIA FUNZIONALE SEGMENTALE E MOVIMENTI NELLO SPAZIO

Lunedì 12 settembre 2022 ore 15-17: AULA DI CLINICA MEDICA INFERIORE: IL CONTROLLO NEURO MUSCOLARE DEL MOVIMENTO: LE DIVERSE FORME DI CONTRAZIONE MUSCOLARE E IL LORO EFFETTO CHINESIOLOGICO

Martedì 13 settembre 2022 ore 15-17: AULA DI CLINICA MEDICA INFERIORE: SISTEMA NERVOSO PERIFERICO E MIDOLLO SPINALE

Mercoledì 14 settembre 2022 ore 15-17: AULA AMBROSI: ENCEFALO E MENINGI

BREVE DESCRIZIONE:

Ai frequentanti il corso di orientamento vocazionale in anatomia funzionale saranno erogate sia ore di didattica frontale sui concetti di base della relazione tra struttura e funzione degli organi del corpo umano, con particolare riguardo per la chinesioologia e la biomeccanica dell'apparato locomotore e dell'interazione con il sistema Nervoso, sia ore di didattica a piccoli gruppi incentrate sull'utilizzo di Anatomage Table. Saranno proposte numerose tavole di autoapprendimento stimolato da problemi pratici e da disegni schematici che abbiano lo scopo di riassumere e consolidare gli argomenti trattati in vista del loro utilizzo nell'affrontare sia discipline mediche, chirurgiche, motorie, sportive, sia problemi pratici clinici o tecnici che siano. Tali tavole saranno costruite step by step con gli studenti frequentanti e poi distribuite loro perché possano esercitarsi ed acquisire un metodo di studio e memorizzazione. A titolo di esempio, qui di seguito, viene proposta una di queste tavole di ricostruzione anatomico-funzionale del canale spinale e dei nervi spinali.

Figura 18a: visione sagittale schematica (la parte anteriore del corpo è sita a destra) del midollo spinale e di alcuni dei corpi vertebrali. I nervi spinali si portano nel forame di coniugazione tra il corpo vertebrale di quel livello e il sottostante, tranne per i nervi cervicali.

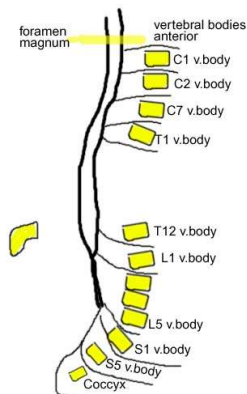
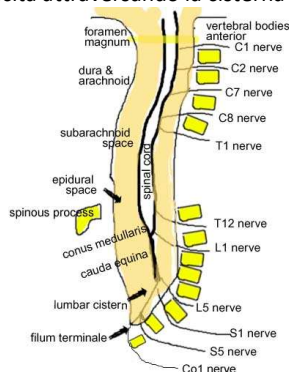


Figura 18b: visione sagittale schematica del midollo spinale, dei rivestimenti meningei e relativi spazi, e di alcuni dei corpi vertebrali. I nervi spinali successivi a L2 costituiscono la cauda equina, la quale si dirige verso gli appropriati forami di uscita attraversando la cisterna subaracnoidea lombo-sacrale.





UNIVERSITÀ
DEGLI STUDI DI BARI
ALDO MORO

DIPARTIMENTO
DI SCIENZE MEDICHE DI
BASE, NEUROSCIENZE E
ORGANI DI SENSO.
SEZIONE DI ANATOMIA
UMANA E ISTOLOGIA
'RODOLFO AMPRINO'

DOCENTI:

RESPONSABILE DEL PROGETTO: GIROLAMO FRANCESCO (BIO/16): 25 ORE (14 FRONTALI)

francesco.girolamo@uniba.it

0805478352 –

FISCHETTI FRANCESCO (M-EDF/02): 15 ORE (10 FRONTALI)

francesco.fischetti@uniba.it

0805351126 - 3388592547

In fede

Francesco Fischetti

Francesco Girolamo