

2015 ONCO-EMATOLOGIA

LE NUOVE FRONTIERE

6 MAGGIO 2015

MILANO

Centro congressi di Assolombarda
Via Pantano 9 - Milano
Auditorium Gio Ponti

www.onco-hematology15.com





2015 ONCO-EMATOLOGIA

LE NUOVE FRONTIERE

PROGRAMMA

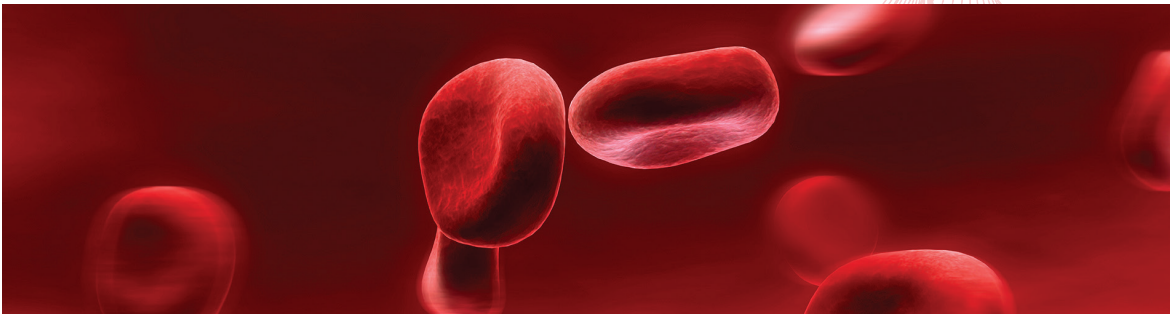
NUOVE FRONTIERE IN ONCO - EMATOLOGIA

La biologia e la clinica delle neoplasie ematologiche stanno drammaticamente cambiando. Le migliori conoscenze biologiche e lo sviluppo di terapie innovative stanno costantemente e progressivamente migliorando la loro prognosi ed in taluni casi oramai si può parlare di eradicazione della neoplasia.

In particolare, una sempre maggiore importanza viene attribuita alla biologia molecolare delle leucemie acute e croniche, delle malattie linfoproliferative e di quelle immunoproliferative.

A Milano quest'anno si riuniranno in occasione di EXPO 2015 i massimi esperti italiani che discuteranno dei successi e delle nuove prospettive della ricerca contro tali neoplasie.

Coordinatori del Simposio "ONCO-HEMATOLOGY 2015" saranno il Prof. Paolo Corradini, Direttore Divisione di Ematologia e Centro Trapianti Cellule Staminali, Fondazione IRCCS Istituto Nazionale dei Tumori e Università degli studi di Milano ed il Prof. Angelo Michele Carella, Direttore Unità Operativa Complessa di Ematologia, IRCCS AOU San Martino-IST, Genova.



L'obiettivo primario di questo simposio educativo sarà quello di evidenziare l'efficienza e la scientificità dell'onco-ematologia italiana e, nello stesso tempo, favorire l'aggiornamento scientifico su tali tematiche dei numerosi colleghi italiani presenti in sala.

PROGRAMMA

NUOVE FRONTIERE IN ONCO - EMATOLOGIA

Chairmen: **P. Corradini, A.M. Carella**

08.00 – 09.30 **LINFOMI**

Chairmen: **U. Vitolo, P.L. Zinzani**

Aggressive lymphomas: state of the art
Linfoma di Hodgkin stadi precoci
Linfoma di Hodgkin stadi avanzati/recidivati
Linfoma Follicolare
Linfomi a Grandi cellule B
Linfomi a cellule T periferiche

**B. Coiffier
U. Ricardi
S. Viviani
M. Federico
U. Vitolo
P. Corradini**

09.30 - 11.00 **MIELOMA MULTIPLO**

Chairmen: **M. Boccadoro, A. Vacca**

State of the art
Novità biologiche
Quale terapia nei pazienti giovani
Quale terapia nei pazienti anziani
Paziente ricaduto e nuovi farmaci

**Ph. Moreau
N. Giuliani
M. Cavo
M. Boccadoro
A. Corso**

11.00 – 11.30 **COFFEE BREAK**

11.30 – 13.00 LEUCEMIE ACUTE

Chairmen: S. Amadori, A. Rambaldi

Acute lymphoblastic leukemia: state of the art

Novità biologiche

Leucemie Acute Mieloidi

Leucemie Acute Linfoblastiche

Strategie trapiantologiche e terapie cellulari

Paziente ricaduto e nuovi farmaci

D. Hoelzer

P. Sportoletti

F. Ferrara

R. Bassan

A. Nagler

F. Pane

13.00 – 14.00 LUNCH

14.00 – 15.30 LEUCEMIE CRONICHE

Chairmen: G. Pizzolo, E. Morra

Chronic lymphocytic leukemia: state of the art

Novità biologiche nella LLC

Nuovi farmaci

Quale terapia di 1° linea nella LMC?

E' possibile sospendere la terapia con TKI nella LMC?

Novità nelle Sindromi Mieloproliferative Ph-negative

P. Dreger

A. Cuneo

R. Foà

G. Saglio

A. M. Carella

A. Vannucchi

LETTURA APERTA AL PUBBLICO:

Celgene per EXPO: la parola agli esperti su
"Alimentazione, stile di vita e malattie oncologiche ed ematologiche"

Welcome P. Corradini - A.M. Carella

16.00-16.30

Studi epidemiologici e malattie oncologiche ed ematologiche.

Milena Sant - Istituto Nazionale dei Tumori

16.30-17.00

Il ruolo dello stile di vita: obesità e cancro.

Pier Giuseppe Pelicci - Istituto Europeo di Oncologia

17.00-17.30

Alimentazione per prevenire, alimentazione per curare.

Simone Rugiati - Chef

Conclusioni

17.30-18.00

CONFERENZA STAMPA

P. Corradini, A.M. Carella

La partecipazione è gratuita, ma è richiesta l'iscrizione
L'agenda e i dettagli della conferenza saranno disponibili sul sito internet

www.onco-hematology15.com

Con il contributo non condizionato di:

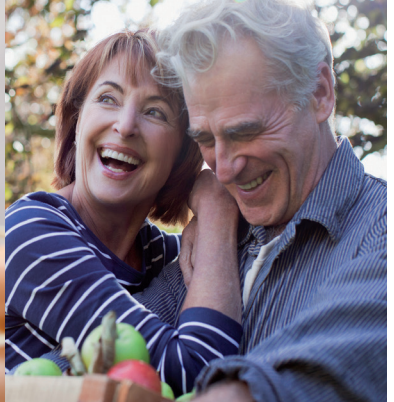




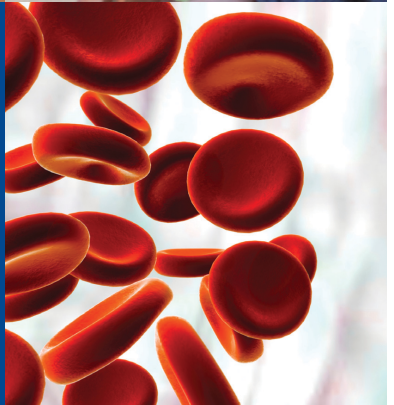
Passion



Trust



Excellence



Courage




Celgene
Committed to
improving the lives
of patients worldwide®

www.celgene.com

2015 ONCO-EMATOLOGIA LE NUOVE FRONTIERE

INFORMAZIONI

CHAIRMEN:

**PAOLO CORRADINI
ANGELO MICHELE CARELLA**

SEDE DEL CONGRESSO:

Centro Congressi Assolombarda – Via Pantano 9 Milano

Informazioni sul centro congressi:

www.promoest.com

TEMPI:

Si richiede agli speaker di rispettare i tempi indicati per i loro interventi.

ACCESSO:

La partecipazione è gratuita.
È gradita la registrazione

EXPO E MILANO

Milano sarà la sede dell'Esposizione Universale dal 1 maggio al 31 ottobre 2015.

Per informazioni in merito a biglietti e visite contattare la
segreteria organizzativa :

congressige@promoest.com

 **Promoest**
conventions, events
exhibitions & translations

2015 ONCO-EMATOLOGIA

LE NUOVE FRONTIERE

FACULTY:

Amadori Sergio
Bassan Renato
Boccardo Mario
Carella Angelo Michele
Cavo Michele

Coiffier Bertrand

Corradini Paolo
Corso Alessandro
Cuneo Antonio
Dreger Peter
Federico Massimo
Ferrara Felicetto
Foà Roberto
Giuliani Nicola
Hoelzer Dieter
Moreau Philippe
Morra Enrica
Nagler Arnon
Pane Fabrizio
Pizzolo Giovanni
Rambaldi Alessandro
Ricardi Umberto
Saglio Giuseppe
Sportoletti Paolo
Vacca Angelo

Vannucchi Alessandro
Vitolo Umberto
Viviani Simonetta
Zinzani Pier Luigi

Pelicci Pier Giuseppe
Rugiati Simone
Sant Milena

Università di Roma "Tor Vergata"
Ospedale dell'Angelo- Venezia
Ospedale Mulinette - Torino
IRCCS AOU San Martino-IST, Genova
Istituto di Ematologia "Lorenzo e Ariosto Seràgnoli"
- Bologna
Hospices Civils de Lyon and the University Claude
Bernard, Lyon, France
Fondazione IRCCS Istituto Nazionale dei Tumori di Milano
Policlinico San Matteo - Pavia
Azienda Ospedale Università S.Anna di Ferrara
Dept. Medicine V, University of Heidelberg
Università di Modena e Reggio Emilia
Ospedale Caldarelli, Napoli
Università La Sapienza – Roma
Università degli Studi di Parma
Onkologikum Frankfurt am Museumsufer
Hospital of Nantes, France
A.O. Ospedale Niguarda Ca' Granda - Milano
The Chaim Sheba Medical Center, Tel Hashomer, Israel.
Azienda Ospedaliera Universitaria Federico II di Napoli
Università di Verona
A.O. Papa Giovanni XXIII (ex Ospedali Riuniti), Bergamo
Università di Torino
Università di Torino
Azienda Ospedaliera di Perugia
U.O. C. Medicina Interna Uni. "G. Baccelli"
– Università degli Studi di Bari
Università degli studi di Firenze
A.O. Città della Salute e della Scienza di Torino
Fondazione Irccs istituto Nazionale dei Tumori - Milano
Istituto di Ematologia e Oncologia Medica "L. e
A.Seràgnoli- Bologna
Istituto Europeo dei Tumori - Milano
Chef
Istituto nazionale tumori - Milano

MILANO

Sono mille i motivi per cui Milano merita di essere visitata. Da secoli Milano affascina il mondo con il dinamismo, la creatività e l'innovazione: un'energia che è amore per la vita e che i Milanesi hanno offerto all'Europa e al mondo.

Percorrendo le vie della città, entrando nei suoi musei, nelle sue basiliche, facendo shopping o scoprendo le antiche vie d'acqua lombarde, voi diventate parte della città, ne gustate la positività e la voglia di crescere. Milano sa accettare le sfide, come quella dell'Esposizione Universale del 2015.

Per informazioni turistiche:

<http://www.turismo.milano.it>



EXPO 2015

Dal 1° maggio al 31 ottobre 2015 si svolgerà a Milano un evento unico e straordinario che coinvolgerà più di 140 Paesi Partecipanti e oltre 20 milioni di visitatori attesi da tutto il mondo. Un vero e proprio viaggio attraverso i sapori e le tradizioni dei popoli della Terra per riflettere sul tema: “Nutrire il Pianeta, Energia per la Vita”.

Expo Milano 2015 sarà un immenso laboratorio di innovazione che contribuirà a creare le linee guida per avere nel futuro cibo sano, sicuro, sostenibile e sufficiente per tutti. Nei 184 giorni dell'evento il sito espositivo - che si sviluppa su una superficie di oltre un milione di metri quadri - verrà animato da spettacoli, laboratori, mostre, concerti, percorsi interattivi e sensoriali alla scoperta di tutto il buono che il nostro Pianeta ha da offrire.

www.expo2015.org



Qual è la miglior cura?



La vita pone domande. Noi cerchiamo le risposte.

L'innovazione è la nostra risposta alle continue sfide della salute. Lavoriamo ogni giorno per salvare le vite dei pazienti e per aiutare milioni di persone in tutto il mondo.

